



ГЕОИД

Общество с ограниченной ответственностью «Геоид»

ИНН 7453299007 КПП 745301001

тел. 8 (351) 750 76 56; моб. 8 (351) 711 14 04

e-mail: geoid_kkr@mail.ru

www.geoid74.ru

454080, Челябинск, Свердловский пр-т 84 Б, офис 7.1

Заказчик - Администрация Суксунского городского округа Пермского края

**Проект межевания территории кадастрового квартала
59:35:0010293, расположенного в Пермском крае, городском
округе Суксунский, рп. Суксун.**

**Том 2. Материалы по обоснованию проекта межевания
территории, Шифр 155-05-24-ПМ**

Проект межевания территории

Управляющий ООО «Геоид»

_____/ Ярославцев В.В.

Разработал

_____/ Адлер К. А.


г. Челябинск

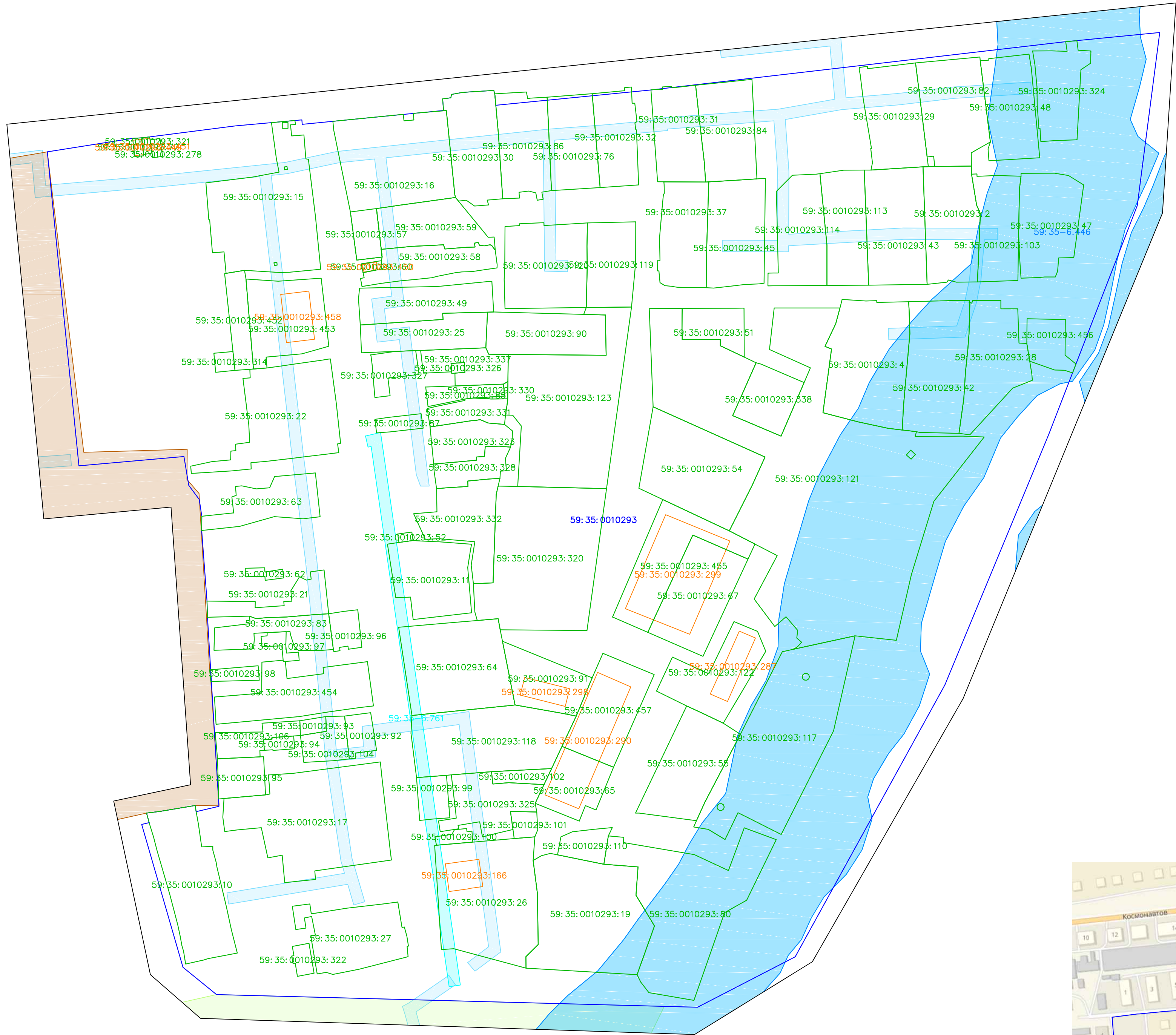
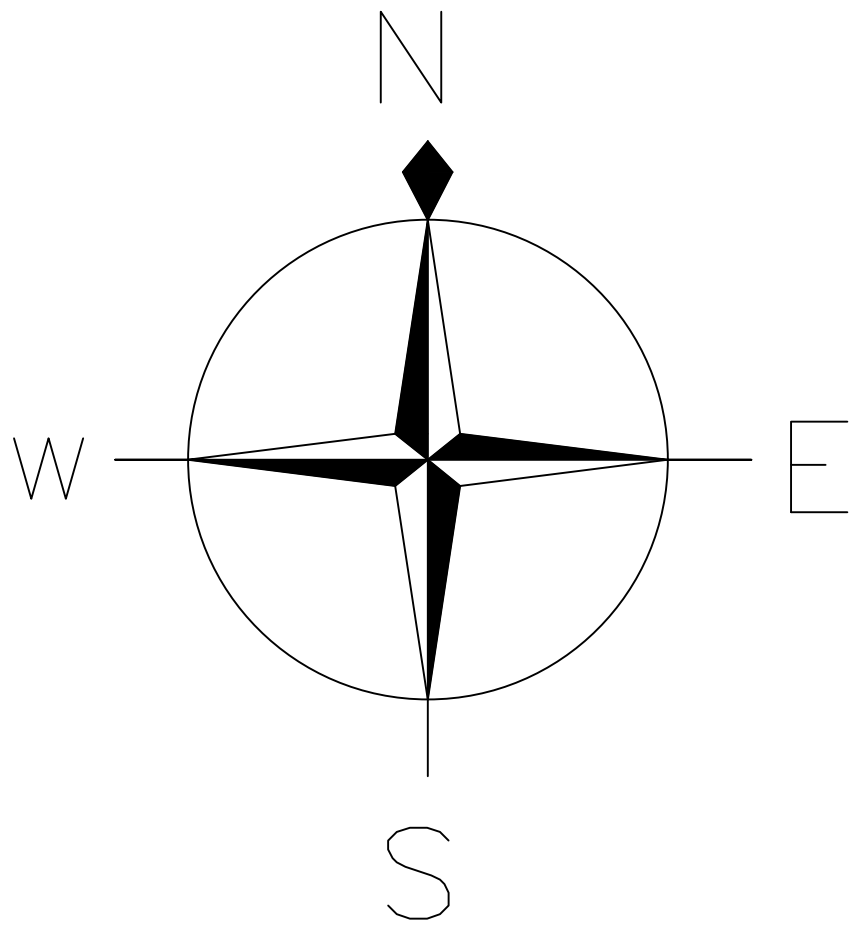
2024 г.



№ п/п	Наименование	Стр.
	Раздел 3. Материалы по обоснованию проекта межевания территории. Графическая часть	
1	Чертеж обоснования проекта межевания территории	3

Согласовано			

						155-05-24-ПМ			
Изм.	Кол.уч	Лист	№	Подп.	Дата	Проект межевания территории. Материалы по обоснованию проекта межевания территории	Стадия	Лист	Листов
Разраб.		Адлер К.А.			05.24		П	2	3
Управляющий		Ярославцев			05.24		 ГЕОИД		



Условные обозначения границ:

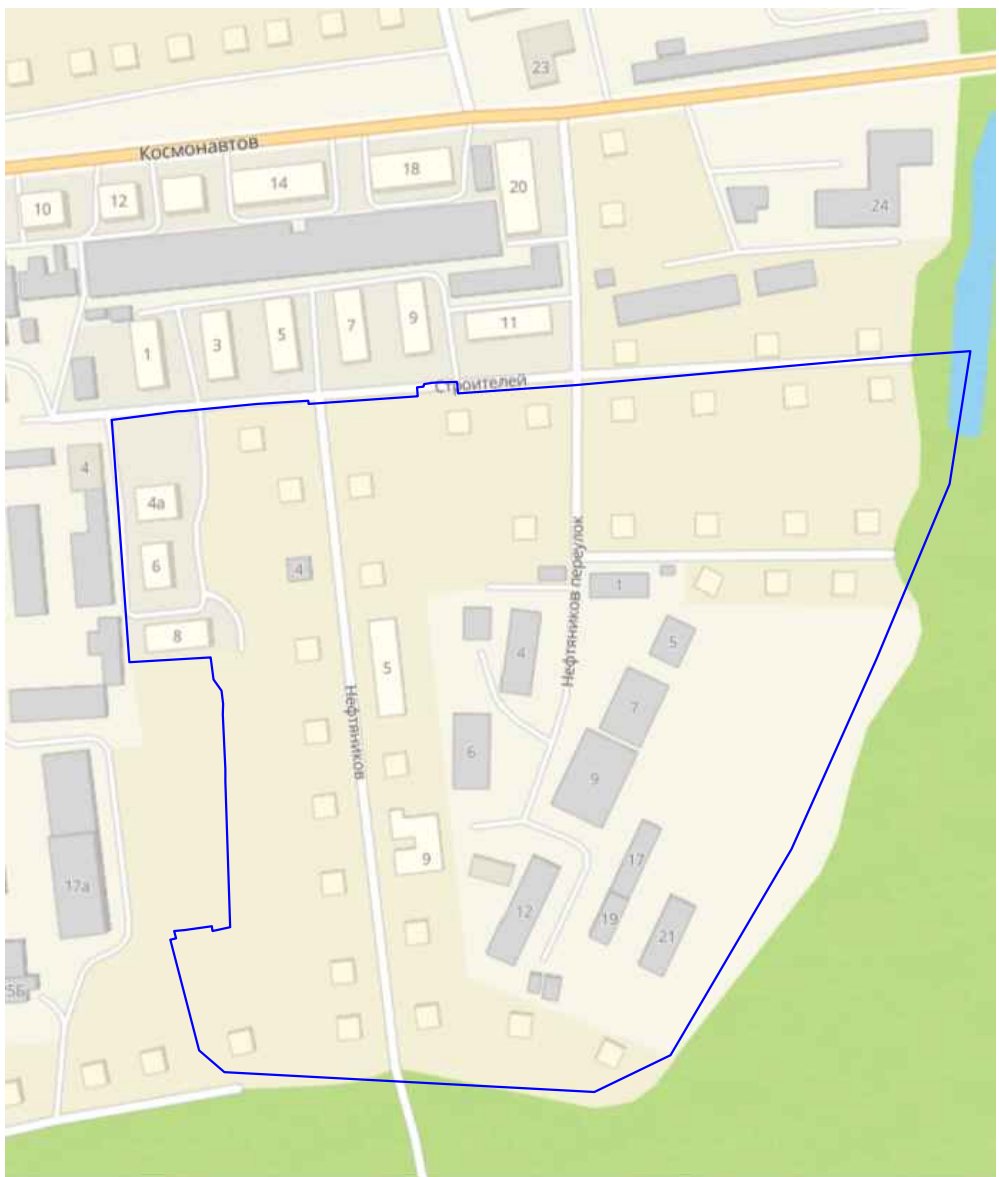
- 59:35:0010293: граница и номер кадастрового квартала (граница проектируемой территории)
59:35:0010293:2: границы и кадастровый номер земельных участков по сведениям ЕГРН
59:35:0010293:299: границы и номер объектов капитального строительства по сведениям ЕГРН

Условные обозначения:

- горизонтали
320.14 отметки высот
2 КЖ существующие здания и сооружения
10 кВ существующая линия электропередач
3 пр существующий водопровод
—к— существующая хозяйственно-бытовая канализация
—Г— существующий газопровод
—т— существующая тепловая сеть
—д— существующая хозяйственно-греная канализация
- Охранные зоны инженерных коммуникаций:**
Прибрежная защитная полоса бассейна реки Сырда (008.28.01 руч. Ручей без названия)
Водоохранная зона бассейна реки Сырда (008.28.01 руч. Ручей без названия)»
Охранная зона Распределительные сети газопроводов жилых домов в п. Суксун
Охранная зона газопровода высокого и низкого давления / лит.1/

Примечание
— на территории проектирования отсутствуют особо охраняемые природные территории, объекты культурного наследия, лесничества, участки лесничества, лесные кварталы, лесотаксационные выделы, части лесотаксационных выделов

Обзорная схема



155-05-24-ПМ					
Документация по планировке территории (проект межевания) кадастрового квартала 59:35:0010293					
Изм.	Кол.	Лист	Фол.	Погр.	Дата
Разработана	Аглер	КА			05.24
Управляющая	Арсен	В.В.			05.24
Проект межевания территории				Стадия	Лист
Материалы по обоснованию проекта межевания территории				П	З
Чертёж обоснования проекта межевания территории М1:1000				Листов	
				3	
				3	