



ГЕОИД

Общество с ограниченной ответственностью «Геоид»

ИНН 7453299007 КПП 745301001

тел. 8 (351) 750 76 56; моб. 8 (351) 711 14 04

e-mail: geoid_kkr@mail.ru

www.geoid74.ru

454080, Челябинск, Свердловский пр-т 84 Б, офис 7.1

Заказчик - Администрация Суксунского городского округа Пермского края

**Проект межевания территории кадастрового квартала
59:35:0010291, расположенного в Пермском крае, городском
округе Суксунский, рп. Суксун.**

Том 1. Основная часть, Шифр 153-05-24-ПМ

Проект межевания территории

Управляющий ООО «Геоид»

_____/ Ярославцев В.В.

Разработал

_____/ Адлер К. А.


г. Челябинск

2024 г.



Согласовано

№ п/п	Наименование	Стр.
	Раздел 1. Проект межевания территории. Текстовая часть	
1	Общие данные	3
2	Цель выполнения проекта межевания	3
3	Исходные данные	3
4	Характеристика территории	4
5	Сведения об образуемых и проектируемых земельных участках	4
5.1.	Экспликация земельных участков (1 этап)	5
5.2.	Экспликация земельных участков (2 этап)	9
5.3.	Ведомость координат поворотных точек границ проектируемых земельных участков (1 этап)	12
5.4.	Ведомость координат поворотных точек границ проектируемых земельных участков (2 этап)	15
5.5.	Ведомость координат поворотных точек утверждаемых красных линий	16
5.6.	Установление публичных сервитутов и иных обременений	17
6.	Правовой статус объектов межевания	17
	Раздел 2. Проект межевания территории. Графическая часть	
7	Чертеж межевания территории	18
	Приложения	20

						153-05-24-ПМ			
Изм.	Кол.уч	Лист	№	Подп.	Дата	Проект межевания территории. Основная часть	Стадия	Лист	Листов
Разраб.		Адлер К.А.			05.24		П	2	21
Управляющий		Ярославцев			05.24				

1. Общие данные.

Документация по планировке территории (проект межевания) разработана на основании Муниципального контракта № 03565000014230059810001 от 29.12.2023, в соответствии с требованиями Технического задания, в соответствии с требованиями установленными Земельным кодексом Российской Федерации, Градостроительным кодексом Российской Федерации, федеральными законами и иными действующими нормативными правовыми актами.

Заказчик работ: Администрация Суксунского городского округа Пермского края.
Объектом работ является кадастровый квартал 59:35:0010291, расположенный в Пермском крае, городском округе Суксунский, рп. Суксун.

2. Цель выполнения проекта межевания.

Проект межевания застроенной территории выполнен в целях определения местоположения границ образуемых и изменяемых земельных участков.


Размеры земельных участков в границах застроенных территорий установлены с учетом фактического землепользования и градостроительных нормативов, и правил, действующих на период застройки указанных территорий.

Земельные участки, размеры которых превышают установленные градостроительным регламентом предельные (минимальные и(или) максимальные) размеры земельных участков не выявлены и соответствуют градостроительному регламенту.

3. Исходные данные.

- Генеральный план Суксунского городского округа Пермского края, утвержденный решением Думы Суксунского городского округа от 28.01.2021 №181 «Об утверждении генерального плана Суксунского городского округа»;
- Правила землепользования и застройки Суксунского городского округа Пермского края, утвержденные постановлением администрации Суксунского городского округа Пермского края от 21.02.2022 №84, с изменениями утвержденными постановлениями администрации Суксунского городского округа Пермского края от 05.07.2022 №409, от 12.12.2022 №805, от 17.03.2023 №163, от 09.06.2023 №389;
- Кадастровый план территории на квартал 59:35:0010291 от 09.01.2024 № КУВИ-001/2024-4963613;
- Постановление администрации Суксунского городского округа Пермского края №116 от 26.02.2024 г.

Согласовано			

						153-05-24			
Изм.	Кол.уч	Лист	№	Подп.	Дата	Проект межевания территории. Основная часть	Стадия	Лист	Листов
Разраб.		Адлер К.А.			05.24		П	3	21
Управляющий		Ярославцев			05.24		 ГЕОИД		

4. Характеристика территории.

Разработка проекта межевания территории осуществляется в отношении кадастрового квартала 59:35:0010291, расположенного в Пермском крае, р.п. Суксун.

Площадь территории проектирования составляет 5,28 га.

Согласно Правилам землепользования и застройки Суксунского городского округа Пермского края, утвержденным администрацией Суксунского городского округа Пермского края от 21.02.2022 №84, территория кадастрового квартала 59:35:0010291 расположена в зонах Ж1 «Зона застройки индивидуальными жилыми домами и малоэтажными жилыми домами блокированной застройки», Р «Зона рекреационного назначения», ОД1 «Зона делового, общественного и коммерческого назначения», СХ4 «Зона сельскохозяйственного использования».

Категория земель – земли населенных пунктов.

Система координат МСК-59.

Ввиду отсутствия графических сведений в Едином государственном реестре недвижимости на часть земельных участков, расположенных в кадастровом квартале 59:35:0010291, проектом межевания предусмотрено уточнение границ ранее учтенных земельных участков в соответствии с их фактическим использованием.

5. Сведения об образуемых и проектируемых земельных участках.

В соответствии с проектом межевания территории необходимо образовать 2 земельных участков, уточнить 2 земельных участка, исправить реестровые ошибки 7 земельных участков, образовать 6 земельных участков путем перераспределения с муниципальными землями.

Образуемый земельный участок :ЗУ1 относится к территориальным зонам Ж1 – «Зона застройки индивидуальными жилыми домами и малоэтажными жилыми домами блокированной застройки» и ОД1 - «Зона делового, общественного и коммерческого назначения»;

Образуемый земельный участок :ЗУ2 относится к территориальным зонам Ж1 – «Зона застройки индивидуальными жилыми домами и малоэтажными жилыми домами блокированной застройки», ОД1 - «Зона делового, общественного и коммерческого назначения» и СХ4 - «Зона сельскохозяйственного использования».

Инв. № подл.	Подп. и дата	Взам. инв. №							Лист	
Изм.	Кол.уч.	Лист	№ док.	Подп.	Дата	153-05-24				4

5.1.Экспликация земельных участков

Таблица 1

Ведомость проектируемых земельных участков (1 этап)

Усл овн ый но м ер	Кадастровый номер	Адрес	Вид права на земельны й участок	Пло щадь по кадас тру	Пло щадь по прое кту	Способ образования	Вид разрешенного использования
1	:3У1	Российская Федерация, край Пермский, г.о. Суксунский, р.п. Суксун, ул. Лесная			1129	Образование из муниципальны х земель	Земельные участки (территории) общего пользования
2	:3У2	Российская Федерация, край Пермский, г.о. Суксунский, р.п. Суксун			714	Образование из муниципальны х земель	Земельные участки (территории) общего пользования
3	59:35:0000000:144 4	Российская Федерация, край Пермский, г.о. Суксунский, р.п. Суксун, ул. Лесная	Собственн ость	292	292	Сохраняемый в границах ЕГРН	Ведение огородничества
4	59:35:0010291:1	Российская Федерация, край Пермский, г.о. Суксунский, р.п. Суксун, ул. Лесная, з/у 10в	Собственн ость	2058	2058	Сохраняемый в границах ЕГРН	для индивидуальног о жилищного строительства
5	59:35:0010291:2	Российская Федерация, край Пермский, г.о. Суксунский, р.п. Суксун, ул. Лесная, з/у 3/1	Собственн ость	1034	1035	Исправление реестровой ошибкиавление реестровой ошибки	для индивидуальной жилой застройки
6	59:35:0010291:3	Российская Федерация, край Пермский, г.о. Суксунский, р.п. Суксун, ул. Лесная, з/у 4	Собственн ость	1000	1000	Исправление реестровой ошибкиавление реестровой ошибки	для индивидуальног о жилищного строительства
7	59:35:0010291:4	Российская Федерация, край Пермский, г.о. Суксунский, р.п. Суксун, ул. Лесная, з/у 5/1	Собственн ость	1000	1000	Уточнение границ	Для индивидуальног о жилищного строительства
8	59:35:0010291:5	Российская Федерация, край Пермский, г.о. Суксунский, р.п. Суксун, ул. Лесная, з/у 3/2	Собственн ость	1621	1634	Исправление реестровой ошибкиавление реестровой ошибки	для индивидуальног о жилищного строительства

Взам. инв. №	
Подп. и дата	
Инв. № подл.	

										Лист
										5
Изм.	Кол.уч.	Лист	№ док.	Подп.	Дата	153-05-24				

9	59:35:0010291:8	Российская Федерация, край Пермский, г.о. Суксунский, р.п. Суксун, ул. Лесная, з/у 106	Собственн ость	1031	1031	Сохраняемый в границах ЕГРН	Для огородничества
10	59:35:0010291:11	Российская Федерация, край Пермский, г.о. Суксунский, р.п. Суксун, ул. Лесная, з/у 1/1	Собственн ость	931	931	Исправление реестровой ошибки авление реестровой ошибки	Для индивидуальног о жилищного строительства
11	59:35:0010291:12	Российская Федерация, край Пермский, г.о. Суксунский, р.п. Суксун, ул. Лесная, з/у 5/2	Собственн ость	1455	1455	Исправление реестровой ошибки авление реестровой ошибки	Для индивидуальног о жилищного строительства
12	59:35:0010291:14	Российская Федерация, край Пермский, г.о. Суксунский, р.п. Суксун, ул. Лесная, з/у 8а	Собственн ость публично- правовых образован ий	476	476	Сохраняемый в границах ЕГРН	Для производственн ых нужд
13	59:35:0010291:15	Российская Федерация, край Пермский, г.о. Суксунский, р.п. Суксун, ул. Лесная, з/у 8	Собственн ость публично- правовых образован ий	1315	1315	Сохраняемый в границах ЕГРН	Для производственн ых нужд
14	59:35:0010291:16	Российская Федерация, край Пермский, г.о. Суксунский, р.п. Суксун, ул. Лесная, з/у 6/1	Собственн ость	1000	1046	Уточнение границ	Для индивидуальног о жилищного строительства
15	59:35:0010291:17	Российская Федерация, край Пермский, г.о. Суксунский, р.п. Суксун, ул. Лесная, з/у 1/2	Собственн ость	1008	1008	Исправление реестровой ошибки авление реестровой ошибки	Для индивидуальног о жилищного строительства
16	59:35:0010291:18	Российская Федерация, край Пермский, г.о. Суксунский, р.п. Суксун, ул. Лесная, з/у 10а	Аренда	748	748	Сохраняемый в границах ЕГРН	Для огородничества
17	59:35:0010291:19	Российская Федерация, край Пермский, г.о. Суксунский, р.п. Суксун, ул. Лесная, з/у 5в	Аренда	1028	1028	Сохраняемый в границах ЕГРН	Для огородничества

Взам. инв. №	
Подп. и дата	
Инв. № подл.	

						153-05-24	Лист
							6
Изм.	Кол.уч.	Лист	№ док.	Подп.	Дата		

18	59:35:0010291:20	Российская Федерация, край Пермский, г.о. Суксунский, р.п. Суксун, ул. Лесная, з/у 5а	Собственн ость	1600	1600	Сохраняемый в границах ЕГРН	Для индивидуальн о жилищного строительства
19	59:35:0010291:21	Российская Федерация, край Пермский, г.о. Суксунский, р.п. Суксун, ул. Лесная, д. 6, кв. 2	Аренда	1900	1987	Перераспредел ение с муниципальны ми землями	для индивидуальн о жилищного строительства
20	59:35:0010291:23	Российская Федерация, край Пермский, г.о. Суксунский, р.п. Суксун, ул. Лесная, зу 6б	Аренда	1000	1271	Перераспредел ение с муниципальны ми землями	для индивидуальн о жилищного строительства
21	59:35:0010291:25	Российская Федерация, край Пермский, г.о. Суксунский, р.п. Суксун, ул. Лесная, з/у 5б	Аренда	1717	1717	Сохраняемый в границах ЕГРН	Для ведения личного подсобного хозяйства
22	59:35:0010291:26	Российская Федерация, край Пермский, г.о. Суксунский, р.п. Суксун, ул. Лесная, з/у 6а	Аренда	1300	1300	Сохраняемый в границах ЕГРН	Для ведения личного подсобного хозяйства
23	59:35:0010291:27	Российская Федерация, край Пермский, г.о. Суксунский, р.п. Суксун, ул. Лесная, з/у 5г	Собственн ость	1194	1194	Сохраняемый в границах ЕГРН	для огородничества
24	59:35:0010291:28	Российская Федерация, край Пермский, г.о. Суксунский, р.п. Суксун, ул. Лесная, з/у 2а	Собственн ость публично-правовых образований	810	810	Сохраняемый в границах ЕГРН	для производственн ых нужд
25	59:35:0010291:29	Российская Федерация, край Пермский, г.о. Суксунский, р.п. Суксун, ул. Лесная, з/у 2	Собственн ость публично-правовых образований	1558	1558	Сохраняемый в границах ЕГРН	для производственн ых нужд
26	59:35:0010291:56	Российская Федерация, край Пермский, г.о. Суксунский, р.п. Суксун, ул. Лесная, з/у 8б	Аренда	165	165	Сохраняемый в границах ЕГРН	Для строительства индивидуальн о гаража

Взам. инв. №	
Подп. и дата	
Инв. № подл.	

						153-05-24	Лист
							7
Изм.	Кол.уч.	Лист	№ док.	Подп.	Дата		

27	59:35:0010291:60	Российская Федерация, край Пермский, г.о. Суксунский, р.п. Суксун, ул. Лесная, з/у 8в	Аренда	280	280	Сохраняемый в границах ЕГРН	ведение огородничества
28	59:35:0010291:62	Российская Федерация, край Пермский, г.о. Суксунский, р.п. Суксун, ул. Лесная, з/у 10	Собственн ость	1470	1470	Сохраняемый в границах ЕГРН	индивидуальное жилищное строительство
29	59:35:0010291:173	Российская Федерация, край Пермский, г.о. Суксунский, р.п. Суксун, ул. Лесная, з/у 1а	Собственн ость публично- правовых образован ий	14	14	Сохраняемый в границах ЕГРН	Коммунальное обслуживание
30	59:35:0010291:175	Российская Федерация, край Пермский, г.о. Суксунский, р.п. Суксун, ул. Лесная, з/у 4а	Собственн ость	1526	1526	Исправление реестровой ошибки авление реестровой ошибки	Для индивидуальног о жилищного строительства

Инв. № подл.	Подп. и дата	Взам. инв. №							Лист	
									8	
			Изм.	Кол.уч.	Лист	№ док.	Подп.	Дата	153-05-24	

5.2.Экспликация земельных участков

Таблица 2

Ведомость проектируемых земельных участков (2 этап)

Усл овн ый но мер	Кадастровый номер	Адрес	Вид права на земельны й участок	Пло щадь по кадас тру	Пло щадь по прое кту	Способ образования	Вид разрешенного использования
1	:3У1	Российская Федерация, край Пермский, г.о. Суксунский, р.п. Суксун, ул. Лесная		1129	1129	Сохраняем ый в границах ЕГРН	Земельные участки (территории) общего пользования
2	:3У2	Российская Федерация, край Пермский, г.о. Суксунский, р.п. Суксун		714	714	Сохраняем ый в границах ЕГРН	Земельные участки (территории) общего пользования
3	59:35:0000000:1444	Российская Федерация, край Пермский, г.о. Суксунский, р.п. Суксун, ул. Лесная	Собственн ость	292	292	Сохраняем ый в границах ЕГРН	Ведение огородничества
4	59:35:0010291:1	Российская Федерация, край Пермский, г.о. Суксунский, р.п. Суксун, ул. Лесная, з/у 10в	Собственн ость	2058	2058	Сохраняем ый в границах ЕГРН	для индивидуального жилищного строительства
5	59:35:0010291:2	Российская Федерация, край Пермский, г.о. Суксунский, р.п. Суксун, ул. Лесная, з/у 3/1	Собственн ость	1035	1035	Сохраняем ый в границах ЕГРН	для индивидуальной жилой застройки
6	59:35:0010291:3	Российская Федерация, край Пермский, г.о. Суксунский, р.п. Суксун, ул. Лесная, з/у 4	Собственн ость	1000	1038	Перераспре деление с муниципаль ными землями	для индивидуального жилищного строительства
7	59:35:0010291:4	Российская Федерация, край Пермский, г.о. Суксунский, р.п. Суксун, ул. Лесная, з/у 5/1	Собственн ость	1000	1427	Перераспре деление с муниципаль ными землями	Для индивидуального жилищного строительства
8	59:35:0010291:5	Российская Федерация, край Пермский, г.о. Суксунский, р.п. Суксун, ул. Лесная, з/у 3/2	Собственн ость	1634	1634	Сохраняем ый в границах ЕГРН	для индивидуального жилищного строительства
9	59:35:0010291:8	Российская Федерация, край Пермский, г.о. Суксунский, р.п. Суксун, ул. Лесная, з/у 10б	Собственн ость	1031	1031	Сохраняем ый в границах ЕГРН	Для огородничества

Инв. № подл.	Подп. и дата	Взам. инв. №

Изм.	Кол.уч.	Лист	№ док.	Подп.	Дата

Инв. № подл.	Взам. инв. №		Подп. и дата			
Изм.	Кол.уч.	Лист	№ док.	Подп.	Дата	Лист 10

10	59:35:0010291:11	Российская Федерация, край Пермский, г.о. Суксунский, р.п. Суксун, ул. Лесная, з/у 1/1	Собственн ость	931	1108	Перераспределение с муниципальными землями	Для индивидуального жилищного строительства
11	59:35:0010291:12	Российская Федерация, край Пермский, г.о. Суксунский, р.п. Суксун, ул. Лесная, з/у 5/2	Собственн ость	1455	1455	Сохраняем ый в границах ЕГРН	Для индивидуального жилищного строительства
12	59:35:0010291:14	Российская Федерация, край Пермский, г.о. Суксунский, р.п. Суксун, ул. Лесная, з/у 8а	Собственн ость публично-правовых образований	476	476	Сохраняем ый в границах ЕГРН	Для производственных нужд
13	59:35:0010291:15	Российская Федерация, край Пермский, г.о. Суксунский, р.п. Суксун, ул. Лесная, з/у 8	Собственн ость публично-правовых образований	1315	1315	Сохраняем ый в границах ЕГРН	Для производственных нужд
14	59:35:0010291:16	Российская Федерация, край Пермский, г.о. Суксунский, р.п. Суксун, ул. Лесная, з/у 6/1	Собственн ость	1046	1554	Перераспределение с муниципальными землями	Для индивидуального жилищного строительства
15	59:35:0010291:17	Российская Федерация, край Пермский, г.о. Суксунский, р.п. Суксун, ул. Лесная, з/у 1/2	Собственн ость	1008	1008	Сохраняем ый в границах ЕГРН	Для индивидуального жилищного строительства
16	59:35:0010291:18	Российская Федерация, край Пермский, г.о. Суксунский, р.п. Суксун, ул. Лесная, з/у 10а	Аренда	748	748	Сохраняем ый в границах ЕГРН	Для огородничества
17	59:35:0010291:19	Российская Федерация, край Пермский, г.о. Суксунский, р.п. Суксун, ул. Лесная, з/у 5в	Аренда	1028	1028	Сохраняем ый в границах ЕГРН	Для огородничества
18	59:35:0010291:20	Российская Федерация, край Пермский, г.о. Суксунский, р.п. Суксун, ул. Лесная, з/у 5а	Собственн ость	1600	1600	Сохраняем ый в границах ЕГРН	Для индивидуального жилищного строительства
19	59:35:0010291:21	Российская Федерация, край Пермский, г.о. Суксунский, р.п. Суксун, ул. Лесная, д. 6, кв. 2	Аренда	1987	1987	Сохраняем ый в границах ЕГРН	для индивидуального жилищного строительства

Инв. № подл.	Подп. и дата	Взам. инв. №							Лист	
										11
Изм.	Кол.уч.	Лист	№ док.	Подп.	Дата	153-05-24				

20	59:35:0010291:23	Российская Федерация, край Пермский, г.о. Суксунский, р.п. Суксун, ул. Лесная, зу 6б	Аренда	1271	1271	Сохраняем ый в границах ЕГРН	для индивидуального жилищного строительства
21	59:35:0010291:25	Российская Федерация, край Пермский, г.о. Суксунский, р.п. Суксун, ул. Лесная, з/у 5б	Аренда	1717	1717	Сохраняем ый в границах ЕГРН	Для ведения личного подсобного хозяйства
22	59:35:0010291:26	Российская Федерация, край Пермский, г.о. Суксунский, р.п. Суксун, ул. Лесная, з/у 6а	Аренда	1300	1300	Сохраняем ый в границах ЕГРН	Для ведения личного подсобного хозяйства
23	59:35:0010291:27	Российская Федерация, край Пермский, г.о. Суксунский, р.п. Суксун, ул. Лесная, з/у 5г	Собственн ость	1194	1194	Сохраняем ый в границах ЕГРН	для огородничества
24	59:35:0010291:28	Российская Федерация, край Пермский, г.о. Суксунский, р.п. Суксун, ул. Лесная, з/у 2а	Собственн ость публично-правовых образован ий	810	810	Сохраняем ый в границах ЕГРН	для производственных нужд
25	59:35:0010291:29	Российская Федерация, край Пермский, г.о. Суксунский, р.п. Суксун, ул. Лесная, з/у 2	Собственн ость публично-правовых образован ий	1558	1558	Сохраняем ый в границах ЕГРН	для производственных нужд
26	59:35:0010291:56	Российская Федерация, край Пермский, г.о. Суксунский, р.п. Суксун, ул. Лесная, з/у 8б	Аренда	165	165	Сохраняем ый в границах ЕГРН	Для строительства индивидуального гаража
27	59:35:0010291:60	Российская Федерация, край Пермский, г.о. Суксунский, р.п. Суксун, ул. Лесная, з/у 8в	Аренда	280	280	Сохраняем ый в границах ЕГРН	ведение огородничества
28	59:35:0010291:62	Российская Федерация, край Пермский, г.о. Суксунский, р.п. Суксун, ул. Лесная, з/у 10	Собственн ость	1470	1470	Сохраняем ый в границах ЕГРН	индивидуальное жилищное строительство
29	59:35:0010291:173	Российская Федерация, край Пермский, г.о. Суксунский, р.п. Суксун, ул. Лесная, з/у 1а	Собственн ость публично-правовых образован ий	14	14	Сохраняем ый в границах ЕГРН	Коммунальное обслуживание

30	59:35:0010291:175	Российская Федерация, край Пермский, г.о. Суксунский, р.п. Суксун, ул. Лесная, з/у 4а	Собственн ость	1526	1526	Сохраняем ый в границах ЕГРН	Для индивидуального жилищного строительства
----	-------------------	--	-------------------	------	------	---------------------------------------	--

5.3.Ведомость координат поворотных точек границ проектируемых земельных участков (1 этап)

система координат МСК -59

Таблица 3

Но мер точ ки	Координаты, м	
	X	Y
1	2	3
		:ЗУ2
1	2301204.99	420286.03
2	2301210.97	420287.27
3	2301209.35	420292.02
4	2301205.20	420306.62
5	2301199.70	420322.08
6	2301194.84	420340.05
7	2301191.64	420352.43
8	2301189.37	420361.27
9	2301185.16	420374.74
10	2301180.70	420387.00
11	2301178.48	420392.61
12	2301176.29	420401.98
13	2301170.58	420399.91
14	2301172.95	420390.29
15	2301175.37	420384.30
16	2301179.73	420372.20
17	2301183.61	420359.61
18	2301185.81	420351.00
19	2301189.07	420338.41
20	2301193.93	420320.41
21	2301199.88	420303.87
22	2301203.79	420289.85
1	2301204.99	420286.03
		:ЗУ1
1	2301084.68	420363.94
2	2301090.26	420367.79
3	2301096.40	420370.65
4	2301108.97	420375.76

5	2301122.78	420380.52
6	2301152.84	420393.43
7	2301163.75	420397.43
8	2301170.58	420399.91
9	2301176.29	420401.98
10	2301182.21	420404.13
11	2301199.34	420408.69
12	2301222.89	420417.23
13	2301246.20	420426.07
14	2301254.23	420428.53
15	2301254.07	420429.94
16	2301252.70	420434.33
17	2301243.76	420431.53
18	2301220.43	420422.70
19	2301197.00	420414.20
20	2301179.75	420409.58
21	2301161.52	420403.00
22	2301150.60	420398.99
23	2301120.38	420386.02
24	2301106.64	420381.29
25	2301094.36	420376.28
26	2301087.03	420372.84
27	2301080.35	420368.09
28	2301074.11	420359.90
29	2301083.93	420363.34
1	2301084.68	420363.94
		59:35:0010291:2
1	2301110.04	420443.75
2	2301117.16	420424.91
3	2301114.35	420424.08
4	2301116.84	420417.99
5	2301115.67	420417.52
6	2301123.53	420396.66

Изм. инв. №	Взам. инв. №
Подп. и дата	
Инв. № подл.	

						153-05-24	Лист
							12
Изм.	Кол.уч.	Лист	№ док.	Подп.	Дата		

Изм. № подл.

Подп. и дата

Взам. инв. №

7	2301125.56	420391.76
8	2301145.95	420400.18
9	2301135.61	420422.36
10	2301125.39	420449.82
1	2301110.04	420443.75
		59:35:0010291:3
1	2301183.51	420350.02
2	2301160.65	420344.01
3	2301159.87	420345.57
4	2301158.06	420349.24
5	2301152.90	420359.64
6	2301150.84	420363.77
7	2301148.79	420367.91
8	2301147.48	420370.56
9	2301147.11	420371.68
10	2301144.45	420378.92
11	2301157.22	420383.16
12	2301158.27	420379.98
13	2301173.65	420385.09
1	2301183.51	420350.02
		59:35:0010291:4
1	2301164.00	420405.87
2	2301179.36	420411.65
3	2301166.23	420448.14
4	2301156.65	420467.68
5	2301141.47	420460.13
6	2301150.94	420440.84
7	2301162.29	420410.36
1	2301164.00	420405.87
		59:35:0010291:5
1	2301079.50	420434.12
2	2301094.96	420403.69
3	2301101.97	420383.05
4	2301125.73	420391.29
5	2301125.56	420391.76
6	2301123.53	420396.66
7	2301115.67	420417.52
8	2301116.84	420417.99
9	2301114.35	420424.08
10	2301117.16	420424.91
11	2301110.04	420443.75
12	2301106.81	420452.34
13	2301096.37	420447.61
14	2301097.79	420443.85
1	2301079.50	420434.12
		59:35:0010291:11
1	2301065.15	420428.93

2	2301079.50	420434.12
3	2301094.96	420403.69
4	2301101.97	420383.05
5	2301086.11	420377.49
6	2301084.52	420381.86
7	2301084.30	420382.37
8	2301081.57	420389.78
9	2301079.45	420394.97
1	2301065.15	420428.93
		59:35:0010291:12
1	2301122.78	420456.83
2	2301116.39	420474.05
3	2301130.42	420482.62
4	2301141.47	420460.13
5	2301150.94	420440.84
6	2301162.29	420410.36
7	2301164.00	420405.87
8	2301149.97	420400.72
9	2301141.29	420424.56
10	2301135.61	420422.36
11	2301125.39	420449.82
1	2301122.78	420456.83
		59:35:0010291:16
1	2301184.95	420350.40
2	2301189.84	420328.19
3	2301188.75	420328.10
4	2301183.79	420326.87
5	2301175.26	420324.79
6	2301159.96	420324.20
7	2301159.70	420325.88
8	2301153.27	420324.90
9	2301150.88	420322.55
10	2301148.93	420317.21
11	2301147.17	420314.87
12	2301142.50	420314.70
13	2301136.61	420338.10
14	2301160.65	420344.01
15	2301183.51	420350.02
1	2301184.95	420350.40
		59:35:0010291:17
1	2301049.89	420428.45
2	2301059.95	420433.65
3	2301063.59	420426.21
4	2301067.78	420418.26
5	2301074.02	420406.05
6	2301079.45	420394.97
7	2301081.57	420389.78

8	2301084.30	420382.37
9	2301084.52	420381.86
10	2301086.11	420377.49
11	2301076.59	420374.12
12	2301073.71	420373.01
13	2301069.90	420371.62
14	2301063.57	420369.64
15	2301057.51	420387.75
16	2301057.01	420389.22
17	2301058.56	420389.81
18	2301063.25	420391.06
19	2301062.26	420395.03
20	2301062.94	420395.33
21	2301057.12	420412.38
1	2301049.89	420428.45
		59:35:0010291:21
1	2301150.88	420322.55
2	2301153.27	420324.90
3	2301159.70	420325.88
4	2301159.96	420324.20
5	2301175.26	420324.79
6	2301183.79	420326.87
7	2301188.75	420328.10
8	2301191.96	420313.77
9	2301193.96	420314.12
10	2301199.43	420285.20
11	2301156.57	420277.87
12	2301154.35	420277.29
13	2301147.17	420314.87
14	2301148.93	420317.21
1	2301150.88	420322.55
		59:35:0010291:23

1	2301073.13	420310.67
2	2301077.80	420288.27
3	2301104.58	420293.77
4	2301122.56	420297.46
5	2301119.98	420310.45
6	2301118.51	420317.88
7	2301115.80	420331.54
8	2301107.85	420329.63
9	2301110.03	420323.80
10	2301105.99	420322.29
11	2301096.00	420319.34
12	2301089.49	420317.42
13	2301072.75	420312.48
1	2301073.13	420310.67
		59:35:0010291:175
1	2301109.78	420370.86
2	2301143.20	420382.59
3	2301144.45	420378.92
4	2301147.11	420371.68
5	2301147.48	420370.56
6	2301148.79	420367.91
7	2301150.84	420363.77
8	2301152.90	420359.64
9	2301158.06	420349.24
10	2301159.87	420345.57
11	2301160.65	420344.01
12	2301136.61	420338.10
13	2301119.87	420334.04
14	2301116.05	420347.94
15	2301112.72	420360.19
1	2301109.78	420370.86

Инв. № подл.	Подп. и дата	Взам. инв. №

						153-05-24	Лист
							14
Изм.	Кол.уч.	Лист	№ док.	Подп.	Дата		

5.4.Ведомость координат поворотных точек границ проектируемых земельных участков (2 этап)

система координат МСК -59

Таблица 4

Номер точки	Координаты, м	
	X	Y
1	2	3
		59:35:0010291:3
1	2301183.51	420350.02
2	2301160.65	420344.01
3	2301159.87	420345.57
4	2301158.06	420349.24
5	2301152.90	420359.64
6	2301150.84	420363.77
7	2301148.79	420367.91
8	2301147.48	420370.56
9	2301147.11	420371.68
10	2301144.45	420378.92
11	2301157.22	420383.16
12	2301158.27	420379.98
13	2301174.40	420385.34
14	2301180.26	420365.30
15	2301184.95	420350.40
1	2301183.51	420350.02
		59:35:0010291:4
1	2301164.00	420405.87
2	2301179.36	420411.65
3	2301166.23	420448.14
4	2301156.65	420467.68
5	2301153.76	420473.56
6	2301146.72	420487.93
7	2301145.50	420490.42
8	2301130.42	420482.62
9	2301141.47	420460.13
10	2301150.94	420440.84
1	2301164.00	420405.87
		59:35:0010291:11
1	2301079.50	420434.12
2	2301094.96	420403.69
3	2301101.97	420383.05

4	2301086.11	420377.49
5	2301084.52	420381.86
6	2301084.30	420382.37
7	2301081.57	420389.78
8	2301079.45	420394.97
9	2301074.02	420406.05
10	2301067.78	420418.26
11	2301063.59	420426.21
12	2301059.95	420433.65
13	2301075.57	420441.86
1	2301079.50	420434.12
		59:35:0010291:16
1	2301184.95	420350.40
2	2301189.84	420328.19
3	2301188.75	420328.10
4	2301183.79	420326.87
5	2301175.26	420324.79
6	2301159.96	420324.20
7	2301159.70	420325.88
8	2301153.27	420324.90
9	2301150.88	420322.55
10	2301148.93	420317.21
11	2301147.17	420314.87
12	2301142.50	420314.70
13	2301134.36	420314.40
14	2301129.60	420310.98
15	2301127.17	420313.42
16	2301119.98	420310.45
17	2301118.51	420317.88
18	2301115.80	420331.54
19	2301119.88	420332.52
20	2301119.87	420334.04
21	2301136.61	420338.10
22	2301160.65	420344.01
23	2301183.51	420350.02
1	2301184.95	420350.40

Изм. № подл.

Подп. и дата

Взам. инв. №

Изм.

Кол.уч.

Лист

№ док.

Подп.

Дата

5.5.Ведомость координат поворотных точек утверждаемых красных линий

система координат МСК -59

Таблица 5

Номер точки	Координаты, м	
	X	Y
1	2	3
1	2301063.57	420369.64
2	2301069.90	420371.62
3	2301073.71	420373.01
4	2301076.59	420374.12
5	2301086.11	420377.49
6	2301101.97	420383.05
7	2301125.73	420391.29
8	2301149.97	420400.72
9	2301164.00	420405.87
10	2301179.36	420411.65
11	2301191.90	420416.19
12	2301235.34	420431.65
13	2301234.94	420432.73
14	2301251.43	420438.37
1	2301063.57	420369.64
1	2301059.54	420354.79
2	2301074.11	420359.90
3	2301109.39	420372.27
4	2301109.78	420370.86
5	2301143.20	420382.59
6	2301144.45	420378.92
7	2301157.22	420383.16
8	2301158.27	420379.98
9	2301174.40	420385.34

10	2301180.26	420365.30
11	2301184.95	420350.40
12	2301189.84	420328.19
13	2301193.96	420314.12
14	2301199.43	420285.20
1	2301059.54	420354.79
1	2301210.97	420287.27
2	2301202.64	420318.31
3	2301201.02	420318.14
4	2301190.01	420362.23
5	2301178.63	420402.22
6	2301183.74	420404.16
7	2301185.54	420399.52
8	2301235.34	420416.34
9	2301235.38	420421.57
10	2301251.28	420426.00
11	2301253.97	420426.75
12	2301255.52	420416.89
13	2301255.43	420414.73
14	2301255.30	420398.20
15	2301256.54	420361.53
16	2301257.97	420358.36
17	2301262.29	420333.52
18	2301258.53	420332.82
19	2301261.87	420315.42
20	2301264.29	420315.89
21	2301266.67	420316.35
1	2301210.97	420287.27

Взам. инв. №	
Подп. и дата	
Инв. № подл.	

						153-05-24	Лист
							16
Изм.	Кол.уч.	Лист	№ док.	Подп.	Дата		

5.6. Установление публичных сервитутов и иных обременений

В соответствии со сведениями ЕГРН в пределах проектируемой территории публичные сервитуты не установлены. Границы зон действия публичных сервитутов проектом не предусмотрены.

Согласно сведениям ЕГРН на территории проектирования расположены зоны с особыми условиями использования территории:

1. Реестровый номер 59:35-6.2 «Охранная зона газопровода высокого и низкого давления /лит.1/»;
2. Реестровый номер 59:35-6.102 «Особо охраняемые природные территории»

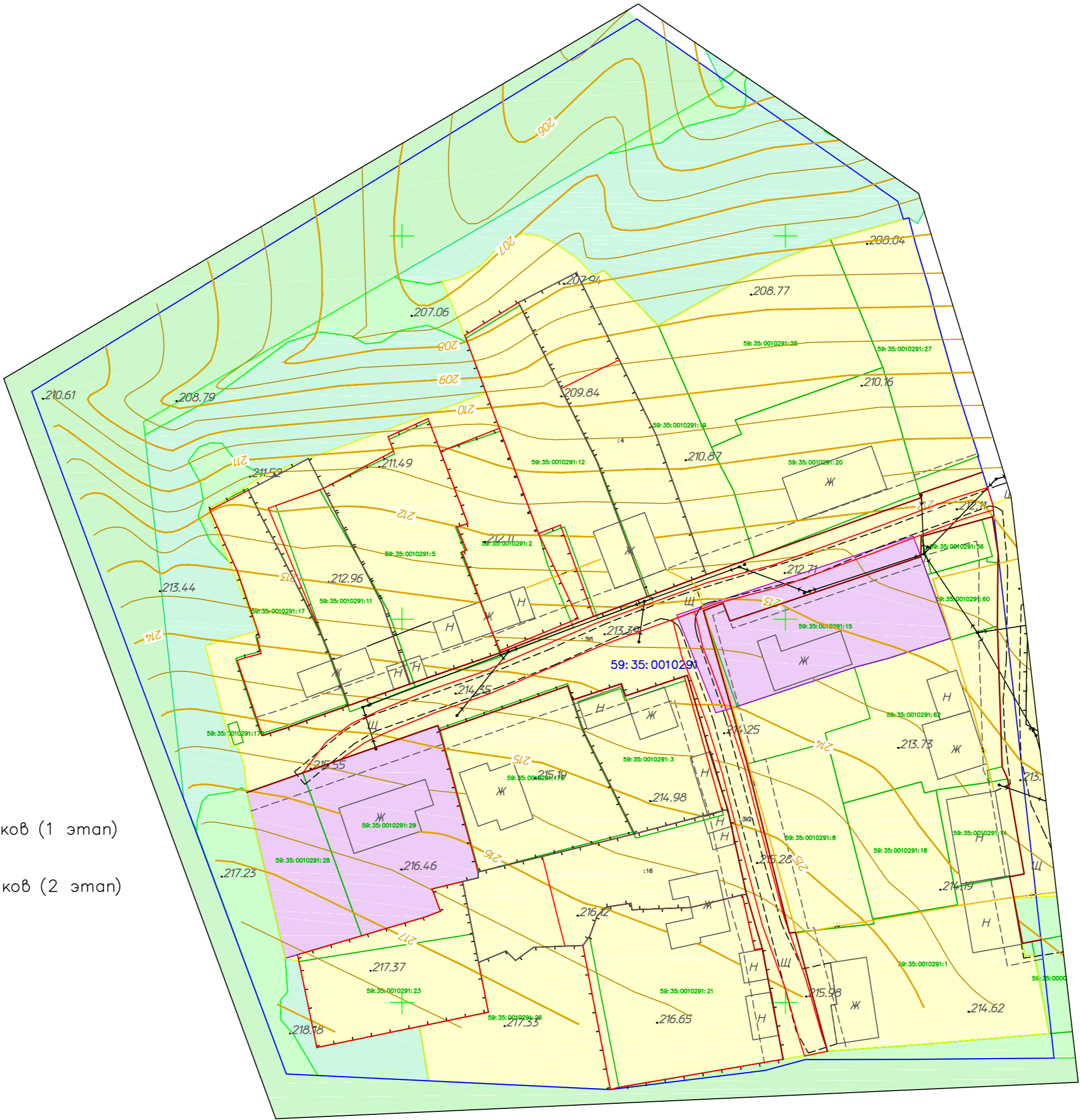
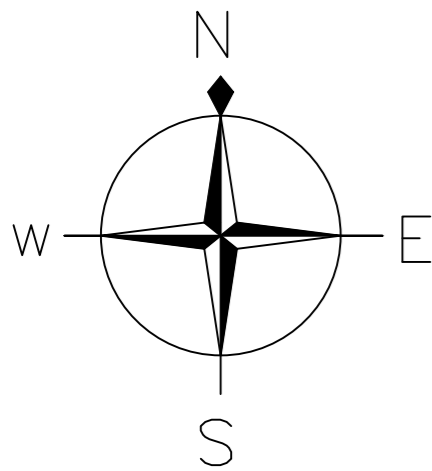
В границах проектирования расположены зоны с особыми условиями использования территории, сведения о которых не были внесены в ЕГРН:

1. Охранная зона линии электропередачи.

6. Правовой статус объектов межевания

В границах проектируемой территории, объектов культурного наследия, особо охраняемых природных территорий, полезных ископаемых не обнаружено. Мероприятия по сохранению особо охраняемых природных территорий, полезных ископаемых не требуются.

Инв. № подл.	Подп. и дата	Взам. инв. №							Лист	
										17
Изм.	Кол.уч.	Лист	№ док.	Подп.	Дата	153-05-24				



Обзорная схема



Условные обозначения границ:

- 59: 35: 0010291 граница и номер кадастрового квартала (граница проектируемой территории)
- 59: 35: 0010291: 3 границы и кадастровый номер земельных участков по сведениям ЕГРН
- 59: 35: 0010291: 147 границы и номер объектов капитального строительства по сведениям ЕГРН
- границы и номер проектируемых земельных участков (1 этап)
- проектируемые границы красных линий
- линия регулирования застройки
- границы и номер проектируемых земельных участков (2 этап)

Условные обозначения:

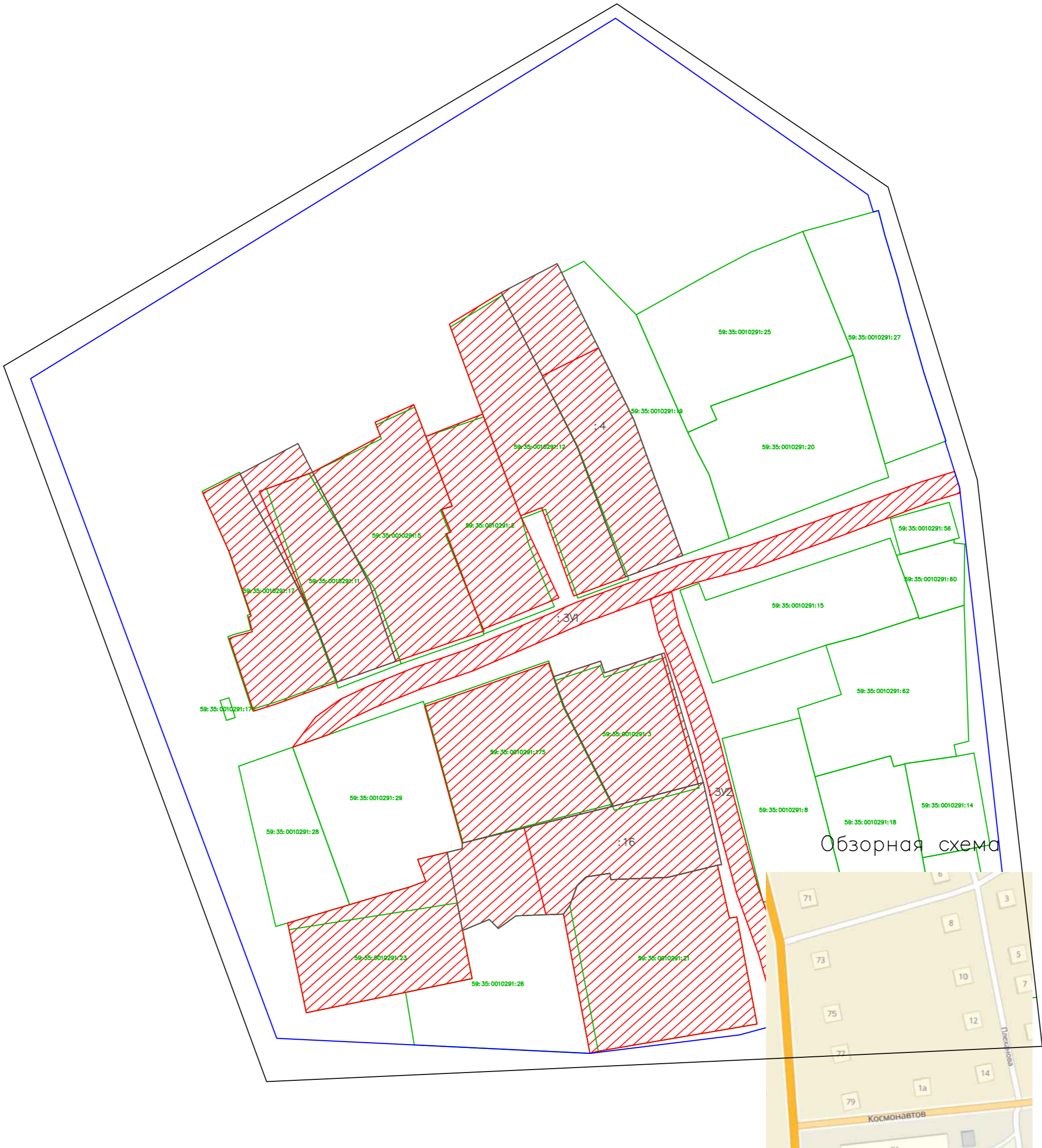
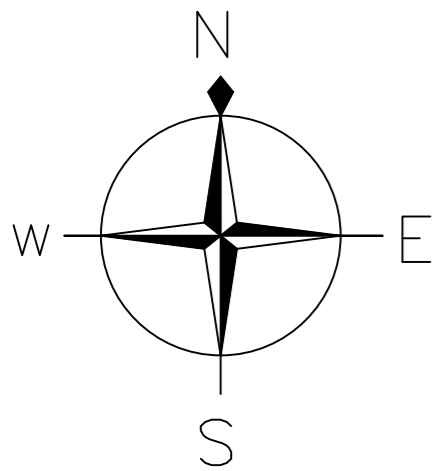
- горизонтали
- 320.14 отметки высот
- 2КЖ существующие здания и сооружения
- Элп существующая линия электропередач
- существующий водопровод
- К— существующая хозяйственно-бытовая канализация
- Г— существующий газопровод
- Т— существующая тепловая сеть
- Д— существующая хозяйственно-гребная канализация

Условные обозначения границ территориальных зон:

- Ж1 Зона застройки индивидуальными жилыми домами и малоэтажными жилыми домами блокированной застройки
- Р Зона рекреационного назначения
- ОД1 Зона делового, общественного и коммерческого назначения
- СХ4 Зона сельскохозяйственного использования

Примечание
— на территории проектирования отсутствуют особо охраняемые природные территории, объекты культурного наследия, лесничества, участки лесничества, лесные кварталы, лесотаксационные выделы, части лесотаксационных выделов

							153-05-24-ПМ
							Документация по планировке территории (проект межевания) кадастрового квартала 59: 35: 0010291
Изм.	Кол.уч.	Лист	год	Подп.	Дата		Проект межевания территории. Основная часть
Разработал	Аглер	КА			05.24		Стадия
Управляющий	Ярославцев	В.В.			05.24		Лист
							18
							Листов
							21
							Чертеж межевания территории М1:1000
							ГЕОИД



Обзорная схема



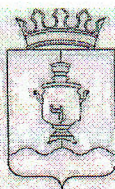
Обзорная схема



Условные обозначения границ:

- 59:35:0010285 граница и номер кадастрового квартала (граница проектируемой территории)
- 59:35:0010285:1 границы и кадастровый номер земельных участков по сведениям ЕГРН
- 59:35:0010285:1 границы и номер проектируемых земельных участков (1 этап)
- 59:35:0010285:1 границы и номер проектируемых земельных участков (2 этап)

							153–05–24–ПМ
							Документация по планировке территории (проект межевания)
							кадастрового квартала 59:35:0010291
Изм.	Кол.уч.	Лист	г.ок.	Подп.	Дата		Проект межевания территории. Основная часть
Разработал	Аглер	КА			05.24		Стадия
Управляющий	Ярославцев	В.В.			05.24		Лист
							19
							Листов
							21
							Чертеж межевания территории М1:1000
							Формат А2



АДМИНИСТРАЦИЯ
СУКСУНСКОГО ГОРОДСКОГО ОКРУГА
ПЕРМСКОГО КРАЯ

ПОСТАНОВЛЕНИЕ

26.02.2024

№ 116

О подготовке проектов межевания
территории кадастровых кварталов

59:35:0010146, 59:35:0010147, 59:35:0010148,
59:35:0010163, 59:35:0010177, 59:35:0010178,
59:35:0010179, 59:35:0010180, 59:35:0010195,
59:35:0010205, 59:35:0010209, 59:35:0010210,
59:35:0010212, 59:35:0010213, 59:35:0010237,
59:35:0010253, 59:35:0010254, 59:35:0010256,
59:35:0010258, 59:35:0010267, 59:35:0010275,
59:35:0010285, 59:35:0010291, 59:35:0010292,
59:35:0010293 Суксунского городского округа

В соответствии с частью 5 статьи 41, частью 1 статьи 46 Градостроительного кодекса Российской Федерации, пунктом 44 части 1 статьи 4 Устава Суксунского городского округа Пермского края, в целях проведения комплексных кадастровых работ

ПОСТАНОВЛЯЮ:

1. Приступить к осуществлению подготовки проектов межевания территории кадастровых кварталов 59:35:0010146, 59:35:0010147, 59:35:0010148, 59:35:0010163, 59:35:0010177, 59:35:0010178, 59:35:0010179, 59:35:0010180, 59:35:0010195, 59:35:0010205, 59:35:0010209, 59:35:0010210, 59:35:0010212, 59:35:0010213, 59:35:0010237, 59:35:0010253, 59:35:0010254, 59:35:0010256, 59:35:0010258, 59:35:0010267, 59:35:0010275, 59:35:0010285, 59:35:0010291, 59:35:0010292, 59:35:0010293 Суксунского городского округа, согласно приложению к настоящему Постановлению.

2. Определить, что со дня опубликования настоящего Постановления физические и юридические лица вправе представить в Администрацию Суксунского городского округа свои предложения в порядке, сроках подготовки и содержания проектов межевания территории кадастровых кварталов 59:35:0010146, 59:35:0010147, 59:35:0010148, 59:35:0010163, 59:35:0010177, 59:35:0010178, 59:35:0010179, 59:35:0010180, 59:35:0010195,

59:35:0010205, 59:35:0010209, 59:35:0010210, 59:35:0010212, 59:35:0010213,
59:35:0010237, 59:35:0010253, 59:35:0010254, 59:35:0010256, 59:35:0010258,
59:35:0010267, 59:35:0010275, 59:35:0010285, 59:35:0010291, 59:35:0010292,
59:35:0010293 Суксунского городского округа.

3. Опубликовать настоящее Постановление в районной газете «Новая жизнь» и разместить на официальном сайте Суксунского городского округа.

4. Контроль за исполнением настоящего Постановления возложить на начальника Управления имущественных отношений и градостроительства Администрации Суксунского городского округа Т.И. Кускову.

Глава городского округа –
глава Администрации Суксунского
городского округа



В.П. Бунакова

