



**Общество с ограниченной ответственностью «Геоид»**

ИНН 7453299007 КПП 745301001

тел. 8 (351) 711 14 04; моб. 8 (922) 750 76 56

e-mail: 7507656@mail.ru

www.geoid74.ru

454080, Челябинск, Свердловский пр-т 84 Б, офис 7.1

**Заказчик- Администрация Суксунского городского округа Пермского края**

**Проект межевания территории кадастрового квартала  
59:35:0010163, расположенного в границах пгт. Суксун.**

**Том 1. Основная часть, Шифр 134-03-24-ПМ**

**Проект межевания территории**

Управляющий ООО «Геоид»

Разработал



  
\_\_\_\_\_  
/Ярославцев В.В.  
  
\_\_\_\_\_  
/Корнилова Г.Р.

г. Челябинск

2024 г.

№ п/п	Наименование	Стр.
	<b>Раздел 1. Проект межевания территории. Текстовая часть</b>	
1	Общие данные	3
2	Цель выполнения проекта межевания	3
3	Исходные данные	3
4	Характеристика территории	4
5	Сведения об образуемых и проектируемых земельных участках	4
5.1	Экспликация земельных участков (1 этап)	5
5.2	Ведомость координат поворотных точек границ проектируемых земельных участков (1 этап)	8
5.3	Ведомость координат поворотных точек утверждаемых красных линий	13
5.4	Ведомость земельных участков, исключаемых из проекта межевания территории	14
5.5	Установление публичных сервитутов и иных обременений	15
6	Правовой статус объектов межевания	16
	<b>Раздел 2. Проект межевания территории. Графическая часть</b>	
7	Чертеж межевания территории	17
	<b>Приложения</b>	19

Согласовано			

						134-03-24-ПМ		
Изм.	Колуч.	Лист	№ док.	Подп.	Дата	Проект межевания территории. Основная часть		
Разраб.		Корнилова Г.Р.			03.24			
Управляющий		Ярославцев В.В.			03.24			
						Стадия	Лист	Листов
						П	1	20
								

1. Общие данные.

Документация по планировке территории (проект межевания) разработана на основании Муниципального контракта № 03565000014230059810001 от 29.12.2023, в соответствии с требованиями Технического задания, в соответствии с требованиями установленными Земельным кодексом Российской Федерации, Градостроительным кодексом Российской Федерации, федеральными законами и иными действующими нормативными правовыми актами.

Заказчик работ: Управление имущественных и земельных отношений администрации Суксунского городского округа.

Объектом работ является кадастровый квартал 59:35:0010163, расположенный в пгт.Суксун, Пермский край.

2. Цель выполнения проекта межевания.

Проект межевания застроенной территории выполнен в целях определения местоположения границ образуемых и изменяемых земельных участков.



Размеры земельных участков в границах застроенных территорий установлены с учетом фактического землепользования и градостроительных нормативов, и правил, действующих на период застройки указанных территорий.

Земельные участки, размеры которых превышают установленные градостроительным регламентом предельные (минимальные и(или) максимальные) размеры земельных участков не выявлены и соответствуют градостроительному регламенту.

3. Исходные данные.

- Правила землепользования и застройки Суксунского городского округа, утверждены Постановлением администрации Суксунского городского округа от 21.02.2022 N 84;
- Кадастровый план территории на квартал 59:35:0010163, от 09.01.2024 КУВИ-001/2024-4983773;
- Генеральный план Суксунского городского округа Пермского края, утвержденный решением Думы Суксунского городского округа №181 от 28.01.2021;
- Постановление администрации Суксунского городского округа «О подготовке проекта межевания территории кадастрового квартала 59:35:0010163» от 26.02.2024 №116.

Согласовано			

						134-03-24-ПМ			
Изм.	Колуч.	Лист	№ док.	Подп.	Дата	Проект межевания территории. Основная часть	Стадия	Лист	Листов
Разраб.		Корнилова Г.Р.			03.24		П	1	20
Управляющий		Ярославцев В.В.			03.24				

#### 4. Характеристика территории.

Разработка проекта межевания территории осуществляется в отношении кадастрового квартала 59:35:0010163, расположенного в пгт.Суксун, Пермского края.

Площадь территории проектирования составляет 3,17 га.

Согласно Правилам землепользования и застройки Суксунского городского округа утвержденным Постановлением администрации Суксунского городского округа Пермского края от 21.02.2022 N 84, территория кадастрового квартала 59:35:0010163, расположена в зоне Ж1 «Зона застройки индивидуальными жилыми домами и малоэтажными жилыми домами блокированной застройки», Сп1 «Зона кладбищ», Р «Зона рекреационного назначения».

Категория земель – земли населенных пунктов.

Система координат МСК-59.

Ввиду отсутствия графических сведений в Едином государственном реестре недвижимости на часть земельных участков, расположенных в кадастровом квартале 59:35:0010163, проектом межевания предусмотрено уточнение границ ранее учтенных земельных участков в соответствии с их фактическим использованием.

#### 5. Сведения об образуемых и проектируемых земельных участках.

В соответствии с проектом межевания территории необходимо образовать 10 земельных участков, уточнить 5 земельных участков, исправить реестровые ошибки 5 земельных участков, образовать 1 земельный участок путем перераспределения с муниципальными землями.

Образуемые земельные участки :ЗУ1, :ЗУ2, :ЗУ4, :ЗУ5, :ЗУ6, :ЗУ7, :ЗУ8, :ЗУ9, :ЗУ10 относятся к территориальной зоне Ж1 «Зона застройки индивидуальными жилыми домами и малоэтажными жилыми домами».

Инв. № подл.	Подп. и дата	Взам. инв. №							Лист	
										2
Изм.	Кол.уч.	Лист	№ док.	Подп.	Дата	134-03-24-ПМ				



# 5.1 Экспликация земельных участков

Таблица 1

## Ведомость проектируемых земельных участков

Условный номер	Кадастровый номер	Адрес	Вид права на земельный участок	Площадь по кадастру	Площадь по проекту	Способ образования	Вид разрешенного использования
1	:ЗУ1	Российская Федерация, край Пермский, г.о. Суксунский, рп Суксун, ул Кирова			3886	Образование из муниципальных земель	Улично-дорожная сеть
2	:ЗУ2	Российская Федерация, край Пермский, г.о. Суксунский, рп Суксун			1065	Образование из муниципальных земель	Улично-дорожная сеть
3	:ЗУ3	Российская Федерация, край Пермский, г.о. Суксунский, рп Суксун			1116	Образование из муниципальных земель	Улично-дорожная сеть
4	:ЗУ4	Российская Федерация, край Пермский, г.о. Суксунский, рп Суксун, ул Кирова			207	Образование из муниципальных земель	Ведение огородничества
5	:ЗУ5	Российская Федерация, край Пермский, г.о. Суксунский, рп Суксун, ул Кирова			237	Образование из муниципальных земель	Ведение огородничества
6	:ЗУ6	Российская Федерация, край Пермский, г.о. Суксунский, рп Суксун, ул Кирова			576	Образование из муниципальных земель	Ведение огородничества
7	:ЗУ7	Российская Федерация, край Пермский, г.о. Суксунский, рп Суксун, ул Кирова			509	Образование из муниципальных земель	Ведение огородничества
8	:ЗУ8	Российская Федерация, край Пермский, г.о. Суксунский, рп Суксун, ул Кирова			1374	Образование из муниципальных земель	Ведение огородничества
9	:ЗУ9	Российская Федерация, край Пермский, г.о. Суксунский, рп Суксун, ул Кирова			580	Образование из муниципальных земель	Ведение огородничества
10	:ЗУ10	Российская Федерация, край Пермский, г.о. Суксунский, рп Суксун, ул Кирова			264	Образование из муниципальных земель	Ведение огородничества
11	59:35:0010163:38	Российская Федерация, край Пермский, Суксунский район,	Общая долевая собственность	1458		Сохранимый в границах ЕГРН	для индивидуальной жилой застройки

Инв. № подл.	Взам. инв. №
	Подп. и дата

Изм.	Кол.уч.	Лист	№ док.	Подп.	Дата	134-03-24-ПМ	Лист
							3

Инв. № подл.	Подп. и дата	Взам. инв. №							Лист	
									4	
			Изм.	Кол.уч.	Лист	№ док.	Подп.	Дата		

		п. Суксун, ул. Кирова, д. 148					
12	59:35:0010163:149	Российская Федерация, край Пермский, г.о. Суксунский, рп Суксун, ул Кирова, з/у 148в	Аренда	70		Сохраняемый в границах ЕГРН	отдых (рекреация)
13	59:35:0010164:12	Российская Федерация, край Пермский, Суксунский район, пгт. Суксун, ул. Братьев Чулковых, за домом № 86	Аренда	265		Сохраняемый в границах ЕГРН	Для ведения огородничества
14	59:35:0010163:13	Российская Федерация, край Пермский, р-н Суксунский, пгт. Суксун, ул. Кирова, дом 148а	Общая долевая собственност	1377		Сохраняемый в границах ЕГРН	для индивидуального жилищного строительства
15	59:35:0000000:1110	Российская Федерация, край Пермский, Суксунский район, р.п. Суксун, ул. Кирова, уч.172	Общая долевая собственность	805		Сохраняемый в границах ЕГРН	Индивидуальное жилищное строительство
16	59:35:0010163:151	Российская Федерация, край Пермский, г.о. Суксунский, рп Суксун, ул Кирова, з/у 150а	Собственность	482		Сохраняемый в границах ЕГРН	Ведение личного подсобного хозяйства
17	59:35:0010163:150	Российская Федерация, край Пермский, г.о. Суксунский, рп Суксун, ул Кирова, зу 152	Общая долевая собственность	419	431	Исправление реестровой ошибки	Ведение личного подсобного хозяйства
18	59:35:0010163:154	Российская Федерация, край Пермский, г.о. Суксунский, рп Суксун, ул Кирова, з/у 154	Собственность	800	812	Исправление реестровой ошибки	Для индивидуального жилищного строительства
19	59:35:0010163:9	Российская Федерация, край Пермский, р-н Суксунский, пгт. Суксун, ул. Кирова, дом 156	Собственность	625	710	Исправление реестровой ошибки	для индивидуального жилищного строительства
20	59:35:0010163:15	Российская Федерация, край Пермский, Суксунский р-н, пгт. Суксун, ул. Кирова, дом 156	Собственность	950	950	Уточнение границ	Для ведения личного подсобного хозяйства
21	59:35:0010163:8	Российская Федерация, край Пермский, г.о. Суксунский, рп Суксун, ул Кирова, зу 158	Общая долевая собственность	1000	1103	Уточнение границ	для индивидуального жилищного строительства

22	59:35:0010163:33	Российская Федерация, край Пермский, п. Суксун, ул. Кирова, д.160	Собственн ость	1353	1391	Перераспреде ление с муниципальн ыми землями	Для индивидуальной жилой застройки
23	59:35:0010163:6	Российская Федерация, край Пермский, р-н Суксунский, пгт. Суксун, ул. Кирова, дом 162	Собственн ость	1336	1337	Уточнение границ	Для индивидуальног о жилищного строительства
24	59:35:0010163:5	Российская Федерация, край Пермский, р-н Суксунский, пгт. Суксун, ул. Кирова, дом 164	Собственн ость	1000	1008	Исправление реестровой ошибки	Для индивидуальной жилой застройки
25	59:35:0010163:11	Российская Федерация, край Пермский, р-н Суксунский, пгт. Суксун, ул. Кирова, дом 166	Собственн ость	1000	1000	Исправление реестровой ошибки	под индивидуальную жилую застройку
26	59:35:0010163:3	Российская Федерация, край Пермский, р-н Суксунский, пгт. Суксун, ул. Кирова, дом 170	Общая долевая собственн ость	1000	1000	Уточнение границ	Под жилую застройку Индивидуальну ю
27	59:35:0010163:4	Российская Федерация, край Пермский, р-н Суксунский, пгт. Суксун, ул. Кирова, дом 168	Собственн ость	2111	2367	Уточнение границ	для индивидуальног о жилищного строительства

Инв. № подл.	Взам. инв. №					Лист
	Подп. и дата					
Изм.	Кол.уч.	Лист	№ док.	Подп.	Дата	134-03-24-ПМ
						5

**5.2 Ведомость координат поворотных точек границ проектируемых земельных участков**

система координат МСК-59

Таблица 2

Номер точки	Координаты, м	
	X	Y
		:ЗУ10
1	2302165.39	422413.81
2	2302158.20	422426.86
3	2302174.93	422434.56
4	2302181.45	422422.05
5	2302165.39	422413.81
1	2302165.39	422413.81
		:ЗУ9
1	2302287.31	422495.07
2	2302296.96	422500.91
3	2302297.21	422501.07
4	2302324.09	422459.46
5	2302311.11	422456.09
1	2302287.31	422495.07
		:ЗУ8
1	2302265.40	422488.04
2	2302257.31	422500.34
3	2302277.15	422512.17
4	2302287.31	422495.07
5	2302311.11	422456.09
6	2302288.93	422450.39
1	2302265.40	422488.04
		:ЗУ7
1	2302237.16	422463.64
2	2302251.16	422472.52
3	2302268.31	422445.12
4	2302250.14	422440.47
1	2302237.16	422463.64
		:ЗУ6
1	2302217.32	422461.84
2	2302233.00	422470.05
3	2302237.16	422463.64
4	2302250.14	422440.47
5	2302231.73	422435.75
6	2302221.62	422454.88
1	2302217.32	422461.84
		:ЗУ5
1	2302165.39	422413.81
2	2302161.72	422411.91
3	2302151.96	422407.91

4	2302144.66	422421.68
5	2302157.24	422428.61
6	2302158.20	422426.86
1	2302165.39	422413.81
		:ЗУ4
1	2302144.66	422421.68
2	2302151.96	422407.91
3	2302152.27	422407.01
4	2302151.73	422406.73
5	2302143.35	422401.59
6	2302133.63	422417.16
7	2302143.76	422423.59
1	2302144.66	422421.68
		:ЗУ3
1	2302149.11	422303.23
2	2302135.10	422295.68
3	2302124.62	422316.98
4	2302097.43	422375.55
5	2302098.34	422376.96
6	2302099.25	422379.20
7	2302099.00	422382.84
8	2302106.19	422386.74
9	2302106.39	422382.21
10	2302105.40	422381.68
11	2302106.49	422379.81
12	2302106.68	422375.60
13	2302109.49	422370.43
1	2302149.11	422303.23
		:ЗУ2
1	2302097.50	422457.72
2	2302098.00	422453.45
3	2302104.54	422440.63
4	2302108.45	422433.75
5	2302109.50	422428.79
6	2302110.53	422425.06
7	2302113.68	422418.51
8	2302126.63	422397.85
9	2302123.52	422396.07
10	2302106.19	422386.74
11	2302106.19	422386.74
12	2302099.00	422382.84
13	2302099.00	422382.84

Инв. № подл.	Подп. и дата	Взам. инв. №

Изм.	Кол.уч.	Лист	№ док.	Подп.	Дата

134-03-24-ПМ	

Инв. № подл.	Подп. и дата	Взам. инв. №

14	2302099.58	422417.16
15	2302092.42	422444.91
16	2302090.20	422449.00
17	2302087.32	422450.03
18	2302095.53	422456.36
1	2302097.50	422457.72
		:3Y1
1	2302098.00	422453.45
2	2302108.61	422459.75
3	2302109.36	422458.36
4	2302117.07	422463.03
5	2302122.98	422467.46
6	2302130.20	422471.99
7	2302128.88	422474.64
8	2302132.68	422476.82
9	2302133.93	422474.64
10	2302149.02	422483.54
11	2302148.78	422483.94
12	2302161.03	422491.42
13	2302161.35	422491.13
14	2302164.72	422492.88
15	2302165.50	422492.72
16	2302169.46	422495.40
17	2302174.67	422498.66
18	2302175.04	422498.93
19	2302175.02	422499.31
20	2302175.30	422499.50
21	2302177.39	422500.91
22	2302177.21	422501.15
23	2302184.69	422506.13
24	2302192.34	422510.49
25	2302192.97	422509.74
26	2302199.27	422514.17
27	2302209.16	422519.87
28	2302210.45	422520.75
29	2302212.13	422521.74
30	2302210.52	422524.35
31	2302217.30	422528.65
32	2302218.84	422526.12
33	2302220.79	422527.31
34	2302229.32	422532.62
35	2302229.04	422533.02
36	2302235.19	422537.02
37	2302235.48	422536.55
38	2302242.69	422540.99
39	2302242.31	422541.60

40	2302255.30	422549.60
41	2302253.40	422553.14
42	2302260.93	422557.73
43	2302249.30	422575.97
44	2302234.62	422564.72
45	2302182.81	422525.75
46	2302153.73	422503.11
47	2302123.62	422481.36
48	2302114.14	422474.75
49	2302095.82	422462.81
50	2302086.03	422455.68
51	2302076.41	422448.55
52	2302070.30	422443.41
53	2302064.95	422438.19
54	2302061.36	422433.85
55	2302057.77	422429.51
56	2302053.02	422422.67
57	2302048.79	422416.06
58	2302045.42	422408.87
59	2302041.52	422399.14
60	2302039.42	422392.95
61	2302037.98	422387.83
62	2302035.98	422379.98
63	2302033.39	422363.67
64	2302032.82	422357.07
65	2302031.92	422346.67
66	2302031.62	422337.89
67	2302031.84	422315.98
68	2302035.44	422316.00
69	2302035.62	422337.84
70	2302035.92	422346.43
71	2302036.81	422356.72
72	2302037.37	422363.19
73	2302039.90	422379.17
74	2302041.85	422386.80
75	2302043.24	422391.76
76	2302045.27	422397.76
77	2302049.09	422407.27
78	2302052.30	422414.13
79	2302056.35	422420.45
80	2302060.96	422427.09
81	2302064.43	422431.28
82	2302067.89	422435.48
83	2302072.98	422440.45
84	2302077.55	422444.28
85	2302082.28	422447.66

Изм.	Кол.уч.	Лист	№ док.	Подп.	Дата	134-03-24-ПМ	Лист
							7

Инв. № подл.	Подп. и дата	Взам. инв. №

86	2302084.38	422448.95
87	2302087.32	422450.03
88	2302095.53	422456.36
89	2302097.50	422457.72
1	2302098.00	422453.45
		59:35:0010163:3
1	2302235.48	422536.55
2	2302242.69	422540.99
3	2302242.31	422541.60
4	2302255.30	422549.60
5	2302255.48	422549.26
6	2302258.96	422542.38
7	2302262.54	422536.38
8	2302261.78	422535.90
9	2302264.25	422531.85
10	2302265.50	422532.58
11	2302271.84	422521.65
12	2302276.97	422512.47
13	2302277.15	422512.17
14	2302257.31	422500.34
15	2302253.05	422506.83
16	2302247.97	422514.62
17	2302248.63	422515.05
18	2302243.83	422522.86
1	2302235.48	422536.55
		59:35:0010163:4
1	2302220.79	422527.31
2	2302229.32	422532.62
3	2302229.04	422533.02
4	2302235.19	422537.02
5	2302235.48	422536.55
6	2302243.83	422522.86
7	2302248.63	422515.05
8	2302247.97	422514.62
9	2302253.05	422506.83
10	2302253.05	422506.83
11	2302253.05	422506.83
12	2302257.31	422500.34
13	2302265.40	422488.04
14	2302288.93	422450.39
15	2302268.31	422445.12
16	2302251.16	422472.52
17	2302248.00	422477.68
18	2302236.85	422495.88
19	2302231.94	422503.12
20	2302229.35	422507.64

21	2302225.86	422518.48
1	2302220.79	422527.31
		59:35:0010163:5
1	2302233.00	422470.05
2	2302221.11	422489.84
3	2302213.43	422505.21
4	2302214.49	422506.02
5	2302212.86	422508.78
6	2302214.01	422509.45
7	2302212.72	422511.65
8	2302215.13	422513.01
9	2302210.45	422520.75
10	2302209.16	422519.87
11	2302199.27	422514.17
12	2302192.97	422509.74
13	2302196.05	422502.93
14	2302195.55	422502.40
15	2302197.45	422496.11
16	2302203.22	422486.97
17	2302213.35	422468.04
18	2302217.32	422461.84
1	2302233.00	422470.05
		59:35:0010163:6
1	2302175.30	422499.50
2	2302177.39	422500.91
3	2302177.21	422501.15
4	2302184.69	422506.13
5	2302192.34	422510.49
6	2302192.97	422509.74
7	2302196.05	422502.93
8	2302195.55	422502.40
9	2302197.45	422496.11
10	2302203.22	422486.97
11	2302213.35	422468.04
12	2302217.32	422461.84
13	2302221.62	422454.88
14	2302231.74	422435.75
15	2302217.14	422432.02
16	2302216.13	422433.75
17	2302213.49	422438.33
18	2302208.72	422446.59
19	2302187.18	422480.72
20	2302181.23	422491.12
1	2302175.30	422499.50
		59:35:0010163:8
1	2302149.02	422483.54

Изм.	Кол.уч.	Лист	№ док.	Подп.	Дата	134-03-24-ПМ	Лист
							8

Инв. № подл.	Подп. и дата	Взам. инв. №

2	2302148.78	422483.94
3	2302161.03	422491.42
4	2302161.35	422491.13
5	2302161.56	422490.79
6	2302169.51	422476.59
7	2302171.14	422475.49
8	2302174.70	422469.03
9	2302186.23	422446.93
10	2302195.16	422427.91
11	2302195.71	422426.53
12	2302181.45	422422.05
13	2302174.93	422434.56
14	2302165.02	422453.53
15	2302164.26	422453.24
16	2302161.40	422458.80
17	2302162.15	422459.20
18	2302157.77	422468.01
19	2302157.21	422467.72
1	2302149.02	422483.54
		59:35:0010163:9
1	2302143.76	422423.59
2	2302141.54	422428.29
3	2302128.35	422459.18
4	2302122.98	422467.46
5	2302130.20	422471.99
6	2302128.88	422474.64
7	2302132.68	422476.82
8	2302133.93	422474.64
9	2302144.54	422456.12
10	2302157.24	422428.61
11	2302144.66	422421.68
1	2302143.76	422423.59
		59:35:0010163:11
1	2302237.16	422463.64
2	2302233.00	422470.05
3	2302221.11	422489.84
4	2302213.43	422505.21
5	2302214.49	422506.02
6	2302212.86	422508.78
7	2302214.01	422509.45
8	2302212.72	422511.65
9	2302215.13	422513.01
10	2302210.45	422520.75
11	2302212.13	422521.74
12	2302210.52	422524.35
13	2302217.30	422528.65

14	2302218.84	422526.12
15	2302220.79	422527.31
16	2302225.86	422518.48
17	2302229.35	422507.64
18	2302231.94	422503.12
19	2302236.85	422495.88
20	2302248.00	422477.68
21	2302251.16	422472.52
1	2302237.16	422463.64
		59:35:0010163:15
1	2302133.93	422474.64
2	2302149.02	422483.54
3	2302157.21	422467.72
4	2302157.77	422468.01
5	2302162.15	422459.20
6	2302161.40	422458.80
7	2302164.26	422453.24
8	2302165.02	422453.53
9	2302174.93	422434.56
10	2302158.20	422426.86
11	2302157.24	422428.61
12	2302144.54	422456.12
1	2302133.93	422474.64
		59:35:0010163:33
1	2302216.13	422433.75
2	2302217.14	422432.02
3	2302195.71	422426.53
4	2302195.57	422426.88
5	2302195.16	422427.91
6	2302186.23	422446.93
7	2302174.70	422469.03
8	2302171.14	422475.49
9	2302169.51	422476.59
10	2302161.56	422490.79
11	2302161.35	422491.13
12	2302164.72	422492.88
13	2302165.50	422492.72
14	2302169.46	422495.40
15	2302174.67	422498.66
16	2302175.04	422498.93
17	2302175.02	422499.31
18	2302175.30	422499.50
19	2302181.23	422491.12
20	2302187.18	422480.72
21	2302208.72	422446.59
22	2302213.49	422438.33

Изм.	Кол.уч.	Лист	№ док.	Подп.	Дата	134-03-24-ПМ	Лист
							9

1	2302216.13	422433.75
		59:35:0010163:150
1	2302104.54	422440.63
2	2302109.37	422443.52
3	2302115.83	422446.66
4	2302117.25	422447.18
5	2302120.40	422448.79
6	2302121.40	422447.07
7	2302126.61	422434.41
8	2302129.67	422426.55
9	2302113.68	422418.51
10	2302110.53	422425.06
11	2302109.50	422428.79
12	2302108.45	422433.75
1	2302104.54	422440.63
		59:35:0010163:154
1	2302133.63	422417.16
2	2302132.83	422418.45
3	2302129.67	422426.55
4	2302126.61	422434.41
5	2302121.40	422447.07
6	2302120.40	422448.79
7	2302117.25	422447.18
8	2302115.83	422446.66
9	2302109.37	422443.52

10	2302104.54	422440.63
11	2302098.00	422453.45
12	2302108.61	422459.75
13	2302109.36	422458.36
14	2302117.07	422463.03
15	2302122.98	422467.46
16	2302128.35	422459.18
17	2302141.54	422428.29
18	2302143.76	422423.59
1	2302133.63	422417.16

Инв. № подл.	Подп. и дата	Взам. инв. №

						134-03-24-ПМ	Лист
							10
Изм.	Кол.уч.	Лист	№ док.	Подп.	Дата		



5.3. Ведомость координат поворотных точек утверждаемых красных линий

система координат МСК-59

Таблица 3

Номер точки	Координаты, м	
	X	X
1	2302126.62	422397.87
2	2302113.68	422418.51
3	2302110.53	422425.06
4	2302108.45	422433.75
5	2302104.54	422440.63
6	2302098.00	422453.45
7	2302108.61	422459.75
8	2302109.36	422458.36
9	2302117.07	422463.03
10	2302122.98	422467.46
11	2302130.20	422471.99
12	2302128.88	422474.64
13	2302132.68	422476.82
14	2302133.93	422474.64
15	2302149.02	422483.54
16	2302148.80	422483.95
17	2302161.03	422491.42
18	2302161.35	422491.13
19	2302164.72	422492.88
20	2302165.50	422492.72
21	2302169.46	422495.40
22	2302174.67	422498.66
23	2302175.04	422498.93
24	2302175.02	422499.31
25	2302175.30	422499.50
26	2302177.39	422500.91
27	2302177.21	422501.15
28	2302184.69	422506.13
29	2302192.34	422510.49
30	2302192.97	422509.74
31	2302199.27	422514.17

32	2302209.16	422519.87
33	2302210.45	422520.75
34	2302212.13	422521.74
35	2302210.52	422524.35
36	2302217.30	422528.65
37	2302218.84	422526.12
38	2302220.79	422527.31
39	2302229.32	422532.62
40	2302229.04	422533.02
41	2302235.19	422537.02
42	2302235.48	422536.55
43	2302242.69	422540.99
44	2302242.31	422541.60
45	2302255.30	422549.60
46	2302253.40	422553.14
47	2302260.93	422557.73
48	2302055.77	422387.67
49	2302055.79	422392.44
50	2302056.99	422400.82
51	2302060.99	422410.24
52	2302065.49	422415.95
53	2302068.38	422413.25
54	2302072.91	422419.01
55	2302074.88	422417.53
56	2302078.36	422421.85
57	2302085.72	422430.47
58	2302092.25	422421.98
59	2302124.62	422316.98
60	2302097.43	422375.55

Инов. № подл.	Подп. и дата	Взам. инв. №

						134-03-24-ПМ	Лист
							11
Изм.	Кол.уч.	Лист	№ док.	Подп.	Дата		

5.4. Ведомость земельных участков, исключаемых из проекта межевания территории

Таблица 4

Условный номер	Кадастровый номер	Адрес	Площадь по кадастру	Примечание
1	59:35:0010163:16	Российская Федерация, край Пермский, р-н Суксунский, пгт. Суксун, ул. Кирова	13	Уточнение границ земельного участка невозможно, так как находится в границах ЗОУИТ 59:35-6.445 «Водоохранная зона бассейна реки Сылва», ЗОУИТ 59:35-6.446 «Прибрежная защитная полоса бассейна реки Сылва»

Инов. № подл.	Подп. и дата	Взам. инв. №

						134-03-24-ПМ	Лист
							12
Изм.	Кол.уч.	Лист	№ док.	Подп.	Дата		

### 5.5. Установление публичных сервитутов и иных обременений

В соответствии со сведениями ЕГРН в пределах проектируемой территории публичные сервитуты не установлены. Границы зон действия публичных сервитутов проектом не предусмотрены.

Согласно сведениям ЕГРН на территории проектирования расположены зоны с особыми условиями использования территории:

1. Реестровый номер 59:35-6.445 «Водоохранная зона бассейна реки Сылва»;
2. Реестровый номер 59:35-6.446 «Прибрежная защитная полоса бассейна реки Сылва»;
3. Реестровый номер 59:35-6.745 «Охранная зона газопровода-ввода до вводного газопровода заявителя (до фасада), газопровода-ввода от места присоединения к распределительному газопроводу до вводного газопровода заявителя (до фасада), наружной сети газоснабжения до выхода на фасад жилого дома, наружной сети газоснабжения до границы земельного участка по адресу: Российская Федерация, край Пермский, Суксунский район, п. Суксун».

В границах проектирования расположены зоны с особыми условиями использования территории, сведения о которых не были внесены в ЕГРН:

1. Охранная зона газопровода;
2. Водоохранная зона;
3. Прибрежная защитная полоса.

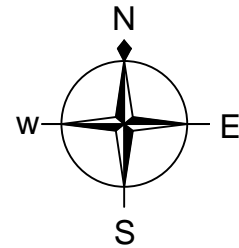
Инв. № подл.	Подп. и дата	Взам. инв. №							Лист	
Изм.	Кол.уч.	Лист	№ док.	Подп.	Дата	134-03-24-ПМ				13

6. Правовой статус объектов межевания

В границах проектируемой территории, объектов культурного наследия, особо охраняемых природных территорий, полезных ископаемых не обнаружено. Мероприятия по сохранению особо охраняемых природных территорий, полезных ископаемых не требуются.

Инв. № подл.	Подп. и дата	Взам. инв. №							134-03-24-ПМ	Лист
										14
			Изм.	Кол.уч.	Лист	№ док.	Подп.	Дата		

Инд. № подл.	Подп. и дата	Взам. инв. №	Согласовано			



Обзорная схема



Условные обозначения границ:

- 59.35.0010163 граница и номер кадастрового квартала (граница проектируемой территории)
- 59.35.00101635 границы и кадастровый номер земельных участков по сведениям ЕГРН
- 59.35.0010163.155 границы и номер объектов капитального строительства по сведениям ЕГРН
- 1 границы и номер проектируемых земельных участков (1 этап)
- проектируемые границы красных линий
- линия отступа от красных линий

Условные обозначения:

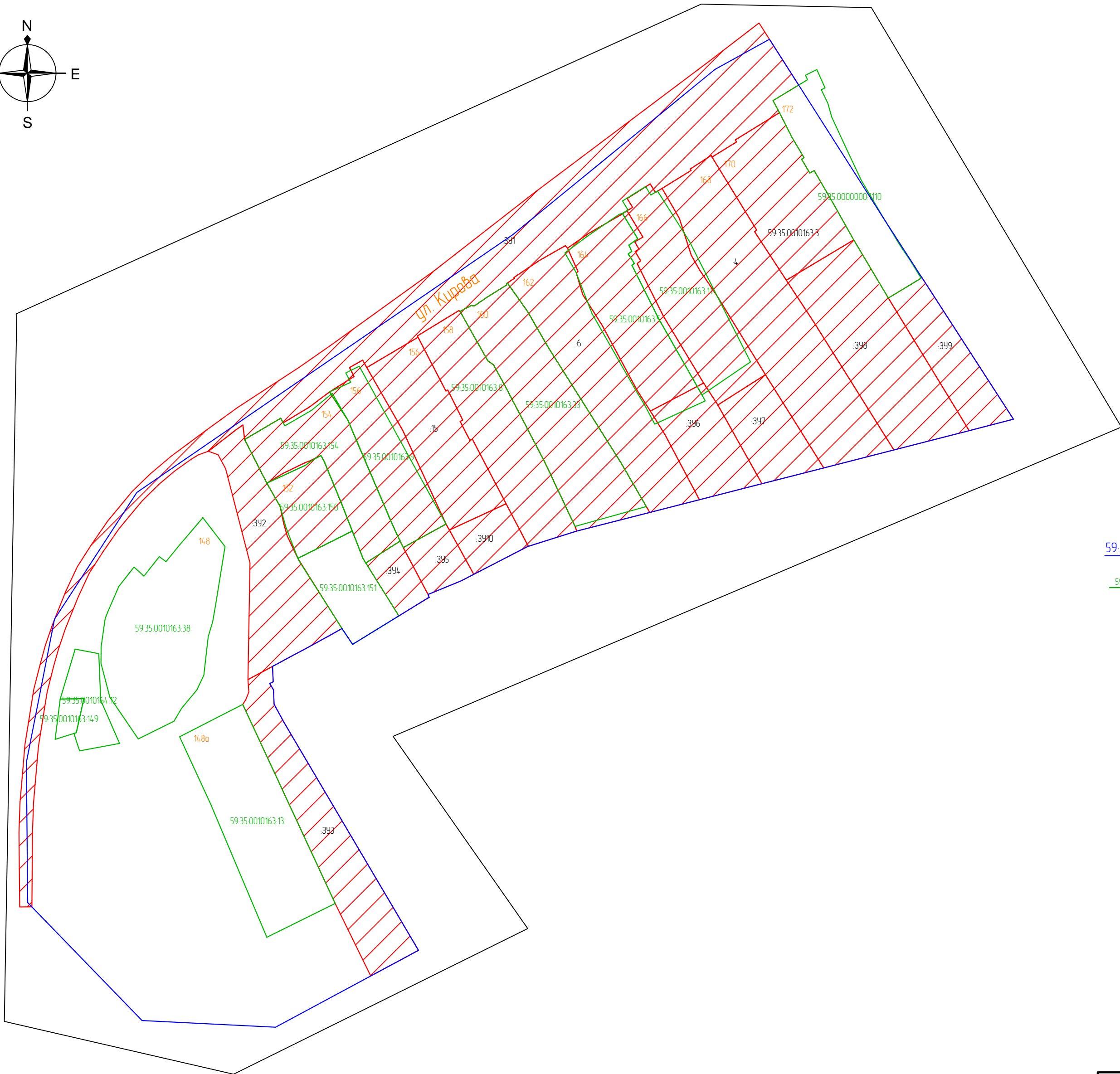
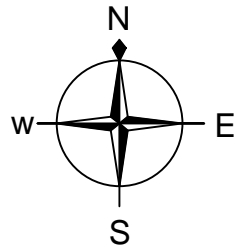
- горизонталь
- 320.14 отметки высот
- 2КЖ существующие здания и сооружения
- 10кВ-Эпр существующая линия электропередач
- В существующий водопровод
- К существующая хозяйственно-бытовая канализация
- Г существующий газопровод
- Т существующая тепловая сеть
- Д существующая хозяйственно-дренажная канализация

Условные обозначения границ территориальных зон:

- Ж1 Зона застройки индивидуальными жилыми домами и малоэтажными жилыми домами блокированной застройки
- Сп1 Зона кладбищ
- Р Зона рекреационного назначения

Примечание  
- на территории проектирования отсутствуют особо охраняемые природные территории, объекты культурного наследия, лесничества, участки лесничества, лесные кварталы, лесотаксационные выделы, части лесотаксационных выделов

						134-03-24-ПМ			
						Проект межевания территории кадастрового квартала 59.35.0010163, расположенного в границах пгт. Суксун			
Изм.	Кол.уч.	Лист	№ док.	Подп.	Дата	Проект межевания территории. Основная часть	Стадия	Лист	Листов
Разработал	Корнилова Г.Р.				03.24		П	1	1
Управляющий	Ярославцев В.В.				03.24	Чертеж межевания территории М1:1000			



Обзорная схема



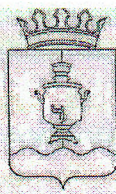
Условные обозначения границ:

- 59.35.0010163 граница и номер кадастрового квартала (граница проектируемой территории)
- 59.35.0010163.5 границы и кадастровый номер земельных участков по сведениям ЕГРН
- границы и номер проектируемых земельных участков

Согласовано			
Взам. инв. №			
Подп. и дата			
Инд. № подл.			

						134-03-24-ПМ			
						Проект межевания территории кадастрового квартала 59.35.0010163, расположенного в границах пгт. Суксун			
Изм.	Кол.уч.	Лист	№ док.	Подп.	Дата	Проект межевания территории. Основная часть	Стадия	Лист	Листов
Разработал	Корнилова Г.Р.	03.24					П	1	1
Управляющий	Ярославцев В.В.	03.24				Чертеж межевания территории М1:1000			





КОПИЯ

АДМИНИСТРАЦИЯ  
СУКСУНСКОГО ГОРОДСКОГО ОКРУГА  
ПЕРМСКОГО КРАЯ

ПОСТАНОВЛЕНИЕ

26.02.2024

№ 116

О подготовке проектов межевания  
территории кадастровых кварталов  
59:35:0010146, 59:35:0010147, 59:35:0010148,  
59:35:0010163, 59:35:0010177, 59:35:0010178,  
59:35:0010179, 59:35:0010180, 59:35:0010195,  
59:35:0010205, 59:35:0010209, 59:35:0010210,  
59:35:0010212, 59:35:0010213, 59:35:0010237,  
59:35:0010253, 59:35:0010254, 59:35:0010256,  
59:35:0010258, 59:35:0010267, 59:35:0010275,  
59:35:0010285, 59:35:0010291, 59:35:0010292,  
59:35:0010293 Суксунского городского округа

В соответствии с частью 5 статьи 41, частью 1 статьи 46 Градостроительного кодекса Российской Федерации, пунктом 44 части 1 статьи 4 Устава Суксунского городского округа Пермского края, в целях проведения комплексных кадастровых работ

ПОСТАНОВЛЯЮ:

1. Приступить к осуществлению подготовки проектов межевания территории кадастровых кварталов 59:35:0010146, 59:35:0010147, 59:35:0010148, 59:35:0010163, 59:35:0010177, 59:35:0010178, 59:35:0010179, 59:35:0010180, 59:35:0010195, 59:35:0010205, 59:35:0010209, 59:35:0010210, 59:35:0010212, 59:35:0010213, 59:35:0010237, 59:35:0010253, 59:35:0010254, 59:35:0010256, 59:35:0010258, 59:35:0010267, 59:35:0010275, 59:35:0010285, 59:35:0010291, 59:35:0010292, 59:35:0010293 Суксунского городского округа, согласно приложению к настоящему Постановлению.

2. Определить, что со дня опубликования настоящего Постановления физические и юридические лица вправе представить в Администрацию Суксунского городского округа свои предложения в порядке, сроках подготовки и содержания проектов межевания территории кадастровых кварталов 59:35:0010146, 59:35:0010147, 59:35:0010148, 59:35:0010163, 59:35:0010177, 59:35:0010178, 59:35:0010179, 59:35:0010180, 59:35:0010195,



59:35:0010205, 59:35:0010209, 59:35:0010210, 59:35:0010212, 59:35:0010213,  
59:35:0010237, 59:35:0010253, 59:35:0010254, 59:35:0010256, 59:35:0010258,  
59:35:0010267, 59:35:0010275, 59:35:0010285, 59:35:0010291, 59:35:0010292,  
59:35:0010293 Суксунского городского округа.

3. Опубликовать настоящее Постановление в районной газете «Новая жизнь» и разместить на официальном сайте Суксунского городского округа.

4. Контроль за исполнением настоящего Постановления возложить на начальника Управления имущественных отношений и градостроительства Администрации Суксунского городского округа Т.И. Кускову.

Глава городского округа –  
глава Администрации Суксунского  
городского округа



В.П. Бунакова

