



Общество с ограниченной ответственностью «Геоид»

ИНН 7453299007 КПП 745301001

тел. 8 (351) 711 14 04; моб. 8 (922) 750 76 56

e-mail: 7507656@mail.ru

www.geoid74.ru

454080, Челябинск, Свердловский пр-т 84 Б, офис 7.1

Заказчик- Администрация Суксунского городского округа Пермского края

**Проект межевания территории кадастрового квартала
59:35:0010147, расположенного в границах пгт. Суксун.**

Том 1. Основная часть, Шифр 132-03-24-ПМ

Проект межевания территории

Управляющий ООО «Геоид»

Разработал


Ярославцев В.Б.


Корнилова И.Р.





г. Челябинск

2024 г.

Согласовано

№ п/п	Наименование	Стр.
	Раздел 1. Проект межевания территории. Текстовая часть	
1	Общие данные	3
2	Цель выполнения проекта межевания	3
3	Исходные данные	3
4	Характеристика территории	4
5	Сведения об образуемых и проектируемых земельных участках	4
5.1	Экспликация земельных участков (1 этап)	5
5.2	Экспликация земельных участков (2 этап)	9
5.3	Ведомость координат поворотных точек границ проектируемых земельных участков (1 этап)	13
5.4	Ведомость координат поворотных точек границ проектируемых земельных участков (2 этап)	18
5.5	Ведомость координат поворотных точек утверждаемых красных линий	19
5.6	Установление публичных сервитутов и иных обременений	20
6	Правовой статус объектов межевания	21
	Раздел 2. Проект межевания территории. Графическая часть	
7	Чертеж межевания территории	22
	Приложения	24

						132-03-24-ПМ			
Изм.	Колуч.	Лист	№ док.	Подп.	Дата	Проект межевания территории. Основная часть	Стадия	Лист	Листов
Разраб.		Корнилова Г.Р.			03.24		П	1	1
Управляющий		Ярославцев В.В.			03.24				

1. Общие данные.

Документация по планировке территории (проект межевания) разработана на основании Муниципального контракта № 03565000014230059810001 от 29.12.2023, в соответствии с требованиями Технического задания, в соответствии с требованиями установленными Земельным кодексом Российской Федерации, Градостроительным кодексом Российской Федерации, федеральными законами и иными действующими нормативными правовыми актами.

Заказчик работ: Управление имущественных и земельных отношений администрации Суксунского городского округа.

Объектом работ является кадастровый квартал 59:35:0010147, расположенный в пгт.Суксун, Российская Федерация, Пермский край.

2. Цель выполнения проекта межевания.

Проект межевания застроенной территории выполнен в целях определения местоположения границ образуемых и изменяемых земельных участков.



Размеры земельных участков в границах застроенных территорий установлены с учетом фактического землепользования и градостроительных нормативов, и правил, действующих на период застройки указанных территорий.

Земельные участки, размеры которых превышают установленные градостроительным регламентом предельные (минимальные и(или) максимальные) размеры земельных участков не выявлены и соответствуют градостроительному регламенту.

3. Исходные данные.

- Правила землепользования и застройки Суксунского городского округа, утверждены Постановлением администрации Суксунского городского округа от 21.02.2022 N 84;
- Кадастровый план территории на квартал 59:35:0010147, от 09.01.2024 КУВИ-001/2024-4976637;
- Генеральный план Суксунского городского округа Пермского края, утвержденный решением Думы Суксунского городского округа №181 от 28.01.2021;
- Постановление администрации Суксунского городского округа «О подготовке проекта межевания территории кадастрового квартала 59:35:0010147» от 26.02.2024 №116.

Согласовано			

						132-03-24-ПМ			
Изм.	Колуч.	Лист	№ док.	Подп.	Дата	Проект межевания территории. Основная часть	Стадия	Лист	Листов
Разраб.		Корнилова Г.Р.			03.24		П	1	11
Управляющий		Ярославцев В.В.			03.24				

4. Характеристика территории.

Разработка проекта межевания территории осуществляется в отношении кадастрового квартала 59:35:0010147, расположенного в пгт. Суксун, Пермского края.

Площадь территории проектирования составляет 2,36 га.

Согласно Правилам землепользования и застройки Суксунского городского округа утвержденным Постановлением администрации Суксунского городского округа Пермского края от 21.02.2022 N 84, территория кадастрового квартала 59:35:0010147, расположена в зоне Ж1 «Зона застройки индивидуальными жилыми домами и малоэтажными жилыми домами блокированной застройки».

Категория земель – земли населенных пунктов.

Система координат МСК-59.

Ввиду отсутствия графических сведений в Едином государственном реестре недвижимости на часть земельных участков, расположенных в кадастровом квартале 59:35:0010147, проектом межевания предусмотрено уточнение границ ранее учтенных земельных участков в соответствии с их фактическим использованием.

5. Сведения об образуемых и проектируемых земельных участках.

В соответствии с проектом межевания территории необходимо образовать 7 земельных участков, уточнить 5 земельных участков, исправить реестровые ошибки 16 земельных участков, образовать 1 земельный участок путем перераспределения с муниципальными землями.

Образуемые земельные участки :ЗУ1, :ЗУ2, :ЗУ4, :ЗУ5, :ЗУ6, :ЗУ7 относятся к территориальной зоне Ж1 – «Зона застройки индивидуальными жилыми домами и малоэтажными жилыми домами блокированной застройки».

Инв. № подл.	Подп. и дата	Взам. инв. №							Лист	
Изм.	Кол.уч.	Лист	№ док.	Подп.	Дата	132-03-24-ПМ				2

5.1 Экспликация земельных участков

Таблица 1

Ведомость проектируемых земельных участков (1 этап)

Условный номер	Кадастровый номер	Адрес	Вид права на земельный участок	Площадь по кадастру	Площадь по проекту	Способ образования	Вид разрешенного использования
1	59:35:0010147:172	Российская Федерация, Пермский край, г.о. Суксунский, рп Суксун, ул Красная, з/у 32	Аренда	290		Сохраняемый в границах ЕГРН	Ведение огородничества
2	59:35:0010147:18	Российская Федерация, Пермский край, Суксунский р-н, рп Суксун, пер. Школьный, д. 2, кв. 2	Аренда	346		Сохраняемый в границах ЕГРН	Для ведения огородничества
3	59:35:0010147:168	Российская Федерация, Пермский край, г.о. Суксунский, рп Суксун, пер Школьный, з/у 2а	Аренда	295		Сохраняемый в границах ЕГРН	Ведение огородничества
4	59:35:0010147:1	Российская Федерация, Пермский край, Суксунский р-н, рп Суксун, пер. Школьный, д. 2	Общая долевая собственность	773	790	Исправление реестровой ошибки	Для приусадебного участка
5	59:35:0010147:29	Российская Федерация, Пермский край, г.о. Суксунский, рп Суксун, ул Красная, з/у 28	Собственность	428	424	Исправление реестровой ошибки	для индивидуальной жилой застройки
6	:3У2	Российская Федерация, Пермский край, р-н Суксунский, пгт. Суксун, пер. Школьный			357	Образование из муниципальных земель	Ведение огородничества
7	59:35:0010147:169	Российская Федерация, Пермский край, Суксунский р-н, п. Суксун, ул. Красная	Постоянное (бессрочное) пользование	14	14	Исправление реестровой ошибки	Коммунальное обслуживание
8	59:35:0010147:2	Российская Федерация, Пермский край, р-н Суксунский, пгт. Суксун, пер. Школьный, дом 2, квартира 2	Собственность	388	420	Исправление реестровой ошибки	для индивидуальной жилой застройки
9	59:35:0010147:24	Российская Федерация, Пермский край, г.о.	Собственность	36		Сохраняемый в границах ЕГРН	Хранение автотранспорта

Инв. № подл.	Подп. и дата	Взам. инв. №

Инв. № подл.	Взам. инв. №		Подп. и дата			
Изм.	Кол.уч.	Лист	№ док.	Подп.	Дата	Лист
						4

		Суксунский, рп Суксун, пер Школьный, з/у 8					
10	59:35:0010147:25	Российская Федерация, Пермский край, г.о. Суксунский, рп Суксун, пер Школьный, з/у 10	Собственн ость	30		Сохраняемый в границах ЕГРН	для строительства индивидуальног о гаража
11	59:35:0010147:54	Российская Федерация, Пермский край, г.о. Суксунский, рп Суксун, пер Школьный, з/у 12	Собственн ость	24		Сохраняемый в границах ЕГРН	индивидуальные гаражи
12	59:35:0010147:27	Российская Федерация, Пермский край, г.о. Суксунский, рп Суксун, пер Школьный, з/у 14	Собственн ость	28	28	Исправление реестровой ошибки	для размещения гаража
13	59:35:0010147:28	Российская Федерация, Пермский край, г.о. Суксунский, рп Суксун, пер Школьный, з/у 18	Собственн ость	29		Сохраняемый в границах ЕГРН	для размещения гаража
14	59:35:0010147:55	Российская Федерация, Пермский край, г.о. Суксунский, рп Суксун, пер Школьный, з/у 20	Собственн ость	35		Сохраняемый в границах ЕГРН	индивидуальные гаражи
15	59:35:0010147:23	Российская Федерация, Пермский край, р-н Суксунский, пгт. Суксун, пер. Школьный	Аренда	64	61	Уточнение границ	для индивидуальног о гаражного строительства
16	59:35:0010147:26	Российская Федерация, Пермский край, р-н Суксунский, пгт. Суксун, пер. Школьный, у дома №13	Общая совместна я собственн ость	29		Исправление реестровой ошибки	для размещения гаража
17	59:35:0010147:34	Российская Федерация, Пермский край, г.о. Суксунский, рп Суксун, пер Школьный, з/у 24	Аренда	50	51	Исправление реестровой ошибки	для строительства гаража
18	59:35:0010147:16	Российская Федерация, Пермский край, р-н Суксунский, пгт. Суксун, ул. Красная, дом 8	Общая долевая собственн ость	1000	1095	Исправление реестровой ошибки	Под жилую застройку Индивидуальну ю
19	59:35:0010147:15	Российская Федерация, Пермский край, Суксунский р-н, рп Суксун, ул. Красная,	Общая долевая собственн ость	1053		Сохраняемый в границах ЕГРН	Под жилую застройку Индивидуальну ю

Инв. № подл.	Подп. и дата	Взам. инв. №							Лист
									5
			Изм.	Кол.уч.	Лист	№ док.	Подп.	Дата	132-03-24-ПМ

		д. 10					
20	59:35:0010147:14	Российская Федерация, Пермский край, р-н Суксунский, пгт. Суксун, ул. Красная, дом 12	Общая долевая собственн ость	1251	1312	Исправление реестровой ошибки	для индивидуальн о жилищного строительства
21	59:35:0010147:13	Российская Федерация, Пермский край, р-н Суксунский, пгт. Суксун, ул. Красная, дом 14	Общая долевая собственн ость	1306	1340	Уточнение границ	Для индивидуальн о жилищного строительства
22	59:35:0010147:11	Российская Федерация, Пермский край, р-н Суксунский, пгт. Суксун, ул. Красная, дом 16	Собственн ость	1055	1123	Уточнение границ	Для индивидуальн о жилищного строительства
23	59:35:0010147:12	Российская Федерация, Пермский край, р-н Суксунский, пгт. Суксун, пер. Школьный	Аренда	187	187	Исправление реестровой ошибки	для огородничества
24	59:35:0010147:9	Российская Федерация, Пермский край, р-н Суксунский, пгт. Суксун, ул. Красная, дом 18	Собственн ость	1295	1295	Исправление реестровой ошибки	для индивидуальн о жилищного строительства
25	59:35:0010147:7	Российская Федерация, Пермский край, р-н Суксунский, п. Суксун, ул. Красная, дом 20	Собственн ость	770	749	Исправление реестровой ошибки	Для индивидуальн о жилищного строительства
26	59:35:0010147:35	Российская Федерация, Пермский край, п. Суксун, ул. Красная, за домом 20		346	341	Исправление реестровой ошибки	Для огородничества
27	59:35:0010147:5	Российская Федерация, Пермский край, р-н Суксунский, пгт. Суксун, ул. Красная, дом 22	Собственн ость	1244	1274	Исправление реестровой ошибки	Для индивидуальной жилой застройки
28	59:35:0010147:6	Российская Федерация, Пермский край, р-н Суксунский, пгт. Суксун, ул. Красная, за домом № 22	Собственн ость	200	199	Исправление реестровой ошибки	для ведения огородничества
29	59:35:0010147:4	Российская Федерация, Пермский край, Суксунский район, пгт. Суксун, ул. Красная, дом 24	Общая долевая собственн ость	946	1010	Исправление реестровой ошибки	Для индивидуальн о жилищного строительства
30	59:35:0010147:3	Российская Федерация, Пермский край, р-н	Собственн ость	609	677	Уточнение границ	Под жилую застройку Индивидуальну

Инв. № подл.	Взам. инв. №	Подп. и дата							Лист	
										6
Изм.	Кол.уч.	Лист	№ док.	Подп.	Дата	132-03-24-ПМ				

		Суксунский, пгт. Суксун, пер. Школьный, дом 4, Квартира 2					ю
31	59:35:0010147:17	Российская Федерация, Пермский край, р-н Суксунский, пгт. Суксун, пер. Школьный, дом 4, Квартира 1	Собственн ость	791	659	Уточнение границ	Под жилую застройку Индивидуальную
32	59:35:0010147:33	Российская Федерация, Пермский край, г.о. Суксунский, рп Суксун, пер Школьный, з/у 16	Аренда	24		Сохраняемый в границах ЕГРН	Для строительства гаража
33	:3У1	Российская Федерация, Пермский край, Суксунский район, пгт. Суксун, ул. Красная			6073	Образование из муниципальных земель	Улично-дорожная сеть
34	:3У3	Российская Федерация, Пермский край, р-н Суксунский, пгт. Суксун, пер. Школьный			41	Образование из муниципальных земель	Хранение автотранспорта
35	:3У4	Российская Федерация, Пермский край, р-н Суксунский, пгт. Суксун, пер. Школьный			22	Образование из муниципальных земель	Хранение автотранспорта
36	:3У5	Российская Федерация, Пермский край, р-н Суксунский, пгт. Суксун, пер. Школьный			20	Образование из муниципальных земель	Хранение автотранспорта
37	:3У6	Российская Федерация, Пермский край, р-н Суксунский, пгт. Суксун, пер. Школьный			32	Образование из муниципальных земель	Хранение автотранспорта
38	:3У7	Российская Федерация, Пермский край, р-н Суксунский, пгт. Суксун			298	Образование из муниципальных земель	Улично-дорожная сеть

Таблица 2

Условный номер	Кадастровый номер	Адрес	Вид права на земельный участок	Площадь по кадастру	Площадь по проекту	Способ образования	Вид разрешенного использования
1	59:35:0010147:172	Российская Федерация, Пермский край, г.о. Суксунский, рп Суксун, ул Красная, з/у 32	Аренда	290		Сохраняемый в границах	Ведение огородничества
2	59:35:0010147:18	Российская Федерация, Пермский край, Суксунский р-н, рп Суксун, пер. Школьный, д. 2, кв. 2	Аренда	346		Сохраняемый в границах	Для ведения огородничества
3	59:35:0010147:168	Российская Федерация, Пермский край, г.о. Суксунский, рп Суксун, пер Школьный, з/у 2а	Аренда	295		Сохраняемый в границах	Ведение огородничества
4	59:35:0010147:1	Российская Федерация, Пермский край, Суксунский р-н, рп Суксун, пер. Школьный, д. 2	Общая долевая собственность	790	790	Сохраняемый в границах	Для приусадебного участка
5	59:35:0010147:29	Российская Федерация, Пермский край, г.о. Суксунский, рп Суксун, ул Красная, з/у 28	Собственность	424	424	Сохраняемый в границах	для индивидуальной жилой застройки
6	:3У2	Российская Федерация, Пермский край, р-н Суксунский, пгт. Суксун, пер. Школьный		357	357	Сохраняемый в границах	Ведение огородничества
7	59:35:0010147:169	Российская Федерация, Пермский край, Суксунский р-н, п. Суксун, ул. Красная	Постоянное (бессрочное) пользование	14	14	Сохраняемый в границах	Коммунальное обслуживание
8	59:35:0010147:2	Российская Федерация, Пермский край, р-н Суксунский, пгт. Суксун, пер. Школьный, дом 2, квартира 2	Собственность	420	420	Сохраняемый в границах	для индивидуальной жилой застройки
9	59:35:0010147:24	Российская Федерация, Пермский край, г.о.	Собственность	36		Сохраняемый в границах	Хранение автотранспорта

Инв. № подл.	Подп. и дата	Взам. инв. №

		Суксунский, рп Суксун, пер Школьный, з/у 8					
10	59:35:0010147:25	Российская Федерация, Пермский край, г.о. Суксунский, рп Суксун, пер Школьный, з/у 10	Собственн ость	30		Сохраняемый в границах	для строительства индивидуальног о гаража
11	59:35:0010147:54	Российская Федерация, Пермский край, г.о. Суксунский, рп Суксун, пер Школьный, з/у 12	Собственн ость	24		Сохраняемый в границах	индивидуальные гаражи
12	59:35:0010147:27	Российская Федерация, Пермский край, г.о. Суксунский, рп Суксун, пер Школьный, з/у 14	Собственн ость	28		Сохраняемый в границах	для размещения гаража
13	59:35:0010147:28	Российская Федерация, Пермский край, г.о. Суксунский, рп Суксун, пер Школьный, з/у 18	Собственн ость	29		Сохраняемый в границах	для размещения гаража
14	59:35:0010147:55	Российская Федерация, Пермский край, г.о. Суксунский, рп Суксун, пер Школьный, з/у 20	Собственн ость	35		Сохраняемый в границах	индивидуальные гаражи
15	59:35:0010147:23	Российская Федерация, Пермский край, р-н Суксунский, пгт. Суксун, пер. Школьный	Аренда	61		Сохраняемый в границах	для индивидуальног о гаражного строительства
16	59:35:0010147:26	Российская Федерация, Пермский край, р-н Суксунский, пгт. Суксун, пер. Школьный, у дома №13	Общая совместна я собственн ость	29		Сохраняемый в границах	для размещения гаража
17	59:35:0010147:34	Российская Федерация, Пермский край, г.о. Суксунский, рп Суксун, пер Школьный, з/у 24	Аренда	51		Сохраняемый в границах	для строительства гаража
18	59:35:0010147:16	Российская Федерация, Пермский край, р-н Суксунский, пгт. Суксун, ул. Красная, дом 8	Общая долевая собственн ость	1095	1131	Перераспреде ление с муниципальн ыми землями	Под жилую застройку Индивидуальну ю
19	59:35:0010147:15	Российская Федерация, Пермский край, Суксунский р-н, рп Суксун, ул. Красная,	Общая долевая собственн ость	1053		Сохраняемый в границах	Под жилую застройку Индивидуальну ю
Инв. № подл.							Лист
	132-03-24-ПМ						8
	Изм.	Кол.уч.	Лист	№ док.	Подп.	Дата	
Взам. инв. №							
Подп. и дата							

Инв. № подл.	Взам. инв. №		Подп. и дата			
Изм.	Кол.уч.	Лист	№ док.	Подп.	Дата	Лист 9

		д. 10					
20	59:35:0010147:14	Российская Федерация, Пермский край, р-н Суксунский, пгт. Суксун, ул. Красная, дом 12	Общая долевая собственн ость	1312		Сохраняемый в границах	для индивидуальн о жилищного строительства
21	59:35:0010147:13	Российская Федерация, Пермский край, р-н Суксунский, пгт. Суксун, ул. Красная, дом 14	Общая долевая собственн ость	1340		Сохраняемый в границах	Для индивидуальн о жилищного строительства
22	59:35:0010147:11	Российская Федерация, Пермский край, р-н Суксунский, пгт. Суксун, ул. Красная, дом 16	Собственн ость	1123		Сохраняемый в границах	Для индивидуальн о жилищного строительства
23	59:35:0010147:12	Российская Федерация, Пермский край, р-н Суксунский, пгт. Суксун, пер. Школьный	Аренда	187		Сохраняемый в границах	для огородничества
24	59:35:0010147:9	Российская Федерация, Пермский край, р-н Суксунский, пгт. Суксун, ул. Красная, дом 18	Собственн ость	1295		Сохраняемый в границах	для индивидуальн о жилищного строительства
25	59:35:0010147:7	Российская Федерация, Пермский край, р-н Суксунский, п. Суксун, ул. Красная, дом 20	Собственн ость	749		Сохраняемый в границах	Для индивидуальн о жилищного строительства
26	59:35:0010147:35	Российская Федерация, Пермский край, п. Суксун, ул. Красная, за домом 20		341		Сохраняемый в границах	Для огородничества
27	59:35:0010147:5	Российская Федерация, Пермский край, р-н Суксунский, пгт. Суксун, ул. Красная, дом 22	Собственн ость	1274		Сохраняемый в границах	Для индивидуальной жилой застройки
28	59:35:0010147:6	Российская Федерация, Пермский край, р-н Суксунский, пгт. Суксун, ул. Красная, за домом № 22	Собственн ость	199		Сохраняемый в границах	для ведения огородничества
29	59:35:0010147:4	Российская Федерация, Пермский край, Суксунский район, пгт. Суксун, ул. Красная, дом 24	Общая долевая собственн ость	1010		Сохраняемый в границах	Для индивидуальн о жилищного строительства
30	59:35:0010147:3	Российская Федерация, Пермский край, р-н	Собственн ость	677		Сохраняемый в границах	Под жилую застройку Индивидуальну

Инв. № подл.	Взам. инв. №	Подп. и дата							Лист 10
			Изм.	Кол.уч.	Лист	№ док.	Подп.	Дата	

		Суксунский, пгт. Суксун, пер. Школьный, дом 4, Квартира 2					ю
31	59:35:0010147:17	Российская Федерация, Пермский край, р-н Суксунский, пгт. Суксун, пер. Школьный, дом 4, Квартира 1	Собственн ость	659		Сохраняемый в границах	Под жилую застройку Индивидуальну ю
32	59:35:0010147:33	Российская Федерация, Пермский край, г.о. Суксунский, рп Суксун, пер Школьный, з/у 16	Аренда	24		Сохраняемый в границах	Для строительства гаража
33	:3У1	Российская Федерация, Пермский край, Суксунский район, пгт. Суксун, ул. Красная		6073		Сохраняемый в границах	Улично- дорожная сеть
34	:3У3	Российская Федерация, Пермский край, р-н Суксунский, пгт. Суксун, пер. Школьный		41		Сохраняемый в границах	Хранение автотранспорта
35	:3У4	Российская Федерация, Пермский край, р-н Суксунский, пгт. Суксун, пер. Школьный		22		Сохраняемый в границах	Хранение автотранспорта
36	:3У5	Российская Федерация, Пермский край, р-н Суксунский, пгт. Суксун, пер. Школьный		20		Сохраняемый в границах	Хранение автотранспорта
37	:3У6	Российская Федерация, Пермский край, р-н Суксунский, пгт. Суксун, пер. Школьный		32		Сохраняемый в границах	Хранение автотранспорта
38	:3У7	Российская Федерация, Пермский край, р-н Суксунский, пгт. Суксун		298		Сохраняемый в границах	Улично- дорожная сеть

5.3 Ведомость координат поворотных точек границ проектируемых земельных участков (1 этап)

система координат МСК-59

Таблица 3

Номер точки	Координаты, м	
	X	X
		:3У7
1	2300550.01	422791.95
2	2300568.50	422787.29
3	2300585.61	422783.98
4	2300596.70	422781.51
5	2300598.29	422781.19
6	2300598.54	422781.71
7	2300605.28	422780.00
8	2300604.12	422774.36
9	2300548.83	422786.70
1	2300550.01	422791.95
		:3У6
1	2300603.26	422800.63
2	2300603.80	422802.79
3	2300604.13	422804.78
4	2300611.38	422803.45
5	2300610.44	422799.13
1	2300603.26	422800.63
		:3У5
1	2300616.29	422832.00
2	2300610.42	422833.26
3	2300611.02	422836.34
4	2300617.23	422835.02
5	2300616.59	422831.93
1	2300616.29	422832.00
		:3У4
1	2300617.23	422835.02
2	2300611.02	422836.34
3	2300611.68	422839.67
4	2300617.91	422838.39
1	2300617.23	422835.02
		:3У3
1	2300625.99	422870.77
2	2300624.77	422865.78
3	2300617.10	422868.13
4	2300618.47	422873.08
1	2300625.99	422870.77
		:3У2
1	2300669.20	423089.84

2	2300652.39	423093.69
3	2300657.14	423114.22
4	2300657.94	423114.03
5	2300673.43	423110.38
1	2300669.20	423089.84
		59:35:0010147:27
1	2300612.63	422844.10
2	2300611.68	422839.67
3	2300617.91	422838.39
4	2300618.65	422842.83
1	2300612.63	422844.10
		59:35:0010147:169
1	2300631.15	423096.30
2	2300633.47	423095.38
3	2300631.39	423090.18
4	2300629.06	423091.11
1	2300631.15	423096.30
		59:35:0010147:1(1)
1	2300628.78	423075.74
2	2300645.16	423072.48
3	2300648.00	423072.01
4	2300650.38	423083.91
5	2300650.57	423084.82
6	2300650.86	423084.73
7	2300651.24	423084.73
8	2300651.60	423084.84
9	2300651.91	423085.04
10	2300652.16	423085.33
11	2300652.32	423085.67
12	2300652.37	423086.04
13	2300652.32	423086.41
14	2300652.16	423086.75
15	2300651.91	423087.04
16	2300651.60	423087.24
17	2300651.24	423087.35
18	2300651.09	423087.35
19	2300652.39	423093.69
20	2300669.20	423089.84
21	2300667.06	423080.84
22	2300664.68	423069.10
23	2300663.03	423069.39

Инов. № подл.	Подп. и дата	Взам. инв. №

Изм.	Кол.уч.	Лист	№ док.	Подп.	Дата

132-03-24-ПМ

Лист
11

24	2300662.47	423066.23
25	2300661.77	423063.63
26	2300664.15	423063.10
27	2300662.70	423057.26
28	2300654.38	423058.62
29	2300625.90	423064.81
1	2300628.78	423075.74
		59:35:0010147:2
1	2300623.55	423057.09
2	2300622.67	423053.45
3	2300639.09	423050.83
4	2300658.80	423046.74
5	2300661.16	423048.52
6	2300662.70	423057.26
7	2300654.38	423058.62
8	2300625.90	423064.81
9	2300624.36	423059.98
1	2300623.55	423057.09
		59:35:0010147:3
1	2300658.32	423034.78
2	2300651.86	423036.22
3	2300626.57	423041.93
4	2300619.88	423043.72
5	2300619.26	423043.92
6	2300616.39	423035.36
7	2300620.19	423034.10
8	2300637.25	423029.22
9	2300633.49	423016.86
10	2300653.51	423010.47
11	2300654.83	423017.16
1	2300658.32	423034.78
		59:35:0010147:4
1	2300613.00	422992.19
2	2300614.91	422999.05
3	2300615.20	423000.00
4	2300620.92	423020.51
5	2300633.49	423016.86
6	2300653.51	423010.47
7	2300648.97	422990.56
8	2300647.97	422982.87
9	2300646.60	422983.11
10	2300631.72	422987.02
11	2300624.63	422989.01
12	2300622.58	422989.47
1	2300613.00	422992.19
		59:35:0010147:5

1	2300608.17	422993.12
2	2300606.76	422987.76
3	2300605.18	422981.68
4	2300599.61	422962.68
5	2300604.16	422961.00
6	2300615.19	422958.20
7	2300617.14	422957.73
8	2300619.04	422957.12
9	2300619.78	422956.88
10	2300629.98	422954.24
11	2300635.56	422953.32
12	2300638.19	422952.25
13	2300638.38	422953.22
14	2300646.60	422983.11
15	2300631.72	422987.02
16	2300624.63	422989.01
17	2300622.58	422989.47
18	2300613.00	422992.19
19	2300610.84	422992.35
1	2300608.17	422993.12
		59:35:0010147:6
1	2300638.19	422952.25
2	2300642.16	422951.27
3	2300645.08	422950.54
4	2300645.94	422950.32
5	2300650.88	422982.27
6	2300647.97	422982.87
7	2300646.60	422983.11
8	2300638.38	422953.22
1	2300638.19	422952.25
		59:35:0010147:7
1	2300597.65	422954.97
2	2300601.66	422953.65
3	2300603.82	422961.13
4	2300604.16	422961.00
5	2300615.19	422958.20
6	2300617.14	422957.73
7	2300619.04	422957.12
8	2300619.78	422956.88
9	2300629.98	422954.24
10	2300623.11	422930.18
11	2300622.00	422930.47
12	2300607.56	422934.39
13	2300596.66	422937.29
14	2300592.70	422938.47
1	2300597.65	422954.97

Изм. № подл.	Подп. и дата	Взам. инв. №

							Лист
							12
Изм.	Кол.уч.	Лист	№ док.	Подп.	Дата	132-03-24-ПМ	

Инв. № подл.	Подп. и дата	Взам. инв. №

		59:35:0010147:9
1	2300591.79	422938.77
2	2300584.42	422914.44
3	2300625.14	422903.24
4	2300632.13	422901.70
5	2300634.89	422901.16
6	2300639.93	422925.71
7	2300637.18	422926.44
8	2300623.11	422930.18
9	2300622.00	422930.47
10	2300607.56	422934.39
11	2300596.66	422937.29
12	2300592.70	422938.47
1	2300591.79	422938.77
		59:35:0010147:11
1	2300581.74	422889.05
2	2300577.28	422890.72
3	2300584.42	422914.44
4	2300625.14	422903.24
5	2300619.61	422878.23
6	2300615.48	422878.91
7	2300595.20	422883.87
1	2300581.74	422889.05
		59:35:0010147:12
1	2300625.14	422903.24
2	2300632.13	422901.70
3	2300626.97	422876.79
4	2300619.95	422878.17
5	2300619.61	422878.23
1	2300625.14	422903.24
		59:35:0010147:13
1	2300568.80	422862.06
2	2300573.43	422876.44
3	2300577.46	422875.25
4	2300581.74	422889.05
5	2300595.20	422883.87
6	2300615.48	422878.91
7	2300619.95	422878.17
8	2300619.81	422877.60
9	2300618.47	422873.08
10	2300617.10	422868.13
11	2300624.77	422865.78
12	2300620.44	422851.32
13	2300614.57	422852.54
14	2300613.90	422849.31
15	2300598.98	422853.97

16	2300584.03	422857.51
1	2300568.80	422862.06
		59:35:0010147:14
1	2300613.90	422849.31
2	2300613.56	422847.65
3	2300613.00	422847.77
4	2300612.24	422844.18
5	2300612.63	422844.10
6	2300611.68	422839.67
7	2300610.42	422833.26
8	2300609.58	422829.35
9	2300608.43	422823.75
10	2300606.87	422824.07
11	2300589.19	422827.74
12	2300580.15	422829.83
13	2300574.98	422831.33
14	2300563.38	422834.15
15	2300559.32	422835.16
16	2300561.02	422842.35
17	2300565.68	422841.02
18	2300566.76	422845.63
19	2300564.24	422846.33
20	2300568.80	422862.06
21	2300584.03	422857.51
22	2300598.98	422853.97
1	2300613.90	422849.31
		59:35:0010147:16
1	2300550.01	422791.95
2	2300552.26	422802.08
3	2300554.18	422808.26
4	2300555.64	422814.01
5	2300562.45	422812.80
6	2300575.04	422809.37
7	2300584.77	422807.26
8	2300602.39	422803.09
9	2300596.70	422781.51
10	2300585.61	422783.98
11	2300568.50	422787.29
1	2300550.01	422791.95
		59:35:0010147:17(2)
1	2300616.66	423021.65
2	2300620.19	423034.10
3	2300637.25	423029.22
4	2300633.49	423016.86
5	2300620.92	423020.51
1	2300616.66	423021.65

Изм.	Кол.уч.	Лист	№ док.	Подп.	Дата	132-03-24-ПМ	Лист
							13

Инв. № подл.	Подп. и дата	Взам. инв. №

		59:35:0010147:17(1)
1	2300622.67	423053.45
2	2300621.37	423048.13
3	2300620.97	423047.97
4	2300619.88	423043.72
5	2300626.57	423041.93
6	2300651.86	423036.22
7	2300658.32	423034.78
8	2300659.38	423041.73
9	2300658.13	423042.49
10	2300658.25	423043.46
11	2300658.80	423046.74
12	2300639.09	423050.83
1	2300622.67	423053.45
		59:35:0010147:23
1	2300601.41	422792.53
2	2300603.26	422800.63
3	2300610.44	422799.13
4	2300608.62	422790.96
1	2300601.41	422792.53
		59:35:0010147:26
1	2300607.78	422786.94
2	2300606.92	422787.17
3	2300600.46	422788.46
4	2300601.41	422792.53
5	2300608.62	422790.96
1	2300607.78	422786.94
		59:35:0010147:29
1	2300650.20	423094.07
2	2300652.39	423093.69
3	2300651.09	423087.35
4	2300650.86	423087.35
5	2300650.50	423087.24
6	2300650.19	423087.04
7	2300649.94	423086.75
8	2300649.78	423086.41
9	2300649.73	423086.04
10	2300649.78	423085.67
11	2300649.94	423085.33
12	2300650.19	423085.04
13	2300650.50	423084.84
14	2300650.57	423084.82
15	2300650.38	423083.91
16	2300648.00	423072.01
17	2300645.16	423072.48
18	2300628.78	423075.74

19	2300635.37	423098.61
20	2300635.98	423098.42
1	2300650.20	423094.07
		59:35:0010147:34
1	2300599.92	422788.57
2	2300600.46	422788.46
3	2300606.92	422787.17
4	2300605.28	422780.00
5	2300598.54	422781.71
1	2300599.92	422788.57
		59:35:0010147:35
1	2300629.98	422954.24
2	2300635.56	422953.32
3	2300638.19	422952.25
4	2300642.04	422951.30
5	2300640.52	422943.57
6	2300637.18	422926.44
7	2300623.11	422930.18
1	2300629.98	422954.24
		:3Y1
1	2300588.25	423001.43
2	2300581.54	422971.25
3	2300581.34	422969.94
4	2300579.06	422962.88
5	2300573.88	422945.47
6	2300573.54	422945.56
7	2300569.39	422931.01
8	2300566.13	422919.10
9	2300566.13	422919.10
10	2300564.19	422912.19
11	2300559.25	422913.46
12	2300558.28	422909.58
13	2300563.28	422908.19
14	2300559.41	422894.24
15	2300558.98	422894.37
16	2300556.75	422885.68
17	2300552.80	422886.70
18	2300551.42	422882.19
19	2300555.98	422880.61
20	2300553.08	422870.07
21	2300546.70	422843.76
22	2300546.30	422843.87
23	2300544.64	422835.89
24	2300540.19	422819.41
25	2300541.86	422818.98
26	2300540.74	422814.45

Изм.	Кол.уч.	Лист	№ док.	Подп.	Дата	132-03-24-ПМ	Лист
							14

27	2300537.79	422815.10
28	2300536.70	422810.84
29	2300537.79	422810.62
30	2300533.91	422794.83
31	2300533.24	422789.96
32	2300540.16	422788.63
33	2300548.83	422786.70
34	2300550.01	422791.95
35	2300552.26	422802.08
36	2300554.18	422808.26
37	2300555.64	422814.01
38	2300555.31	422814.09
39	2300554.69	422814.42
40	2300555.37	422817.40
41	2300557.81	422827.66
42	2300561.43	422826.55
43	2300563.38	422834.15
44	2300559.32	422835.16
45	2300561.02	422842.35
46	2300565.68	422841.02
47	2300566.76	422845.63
48	2300564.24	422846.33
49	2300568.80	422862.06
50	2300573.43	422876.44
51	2300577.46	422875.25
52	2300581.74	422889.05
53	2300577.28	422890.72
54	2300584.42	422914.44
55	2300591.79	422938.77
56	2300592.70	422938.47
57	2300597.65	422954.97
58	2300601.66	422953.65
59	2300603.82	422961.13
60	2300599.61	422962.68
61	2300605.18	422981.68
62	2300606.76	422987.76
63	2300608.17	422993.12
64	2300610.84	422992.35
65	2300613.00	422992.19
66	2300614.91	422999.05
67	2300615.20	423000.00
68	2300620.92	423020.51
69	2300616.66	423021.65
70	2300620.19	423034.10
71	2300616.39	423035.36
72	2300619.26	423043.92

73	2300619.88	423043.72
74	2300620.97	423047.97
75	2300621.37	423048.13
76	2300622.67	423053.45
77	2300623.55	423057.09
78	2300624.36	423059.98
79	2300625.90	423064.81
80	2300628.78	423075.74
81	2300635.37	423098.61
82	2300635.98	423098.42
83	2300642.33	423118.69
84	2300655.57	423138.47
85	2300664.65	423150.48
86	2300672.40	423158.23
87	2300667.67	423159.73
88	2300661.93	423153.56
89	2300653.84	423144.84
90	2300648.60	423139.19
91	2300644.79	423134.65
92	2300637.43	423123.52
93	2300632.01	423113.42
94	2300627.39	423102.79
95	2300617.23	423078.45
96	2300614.44	423070.17
97	2300606.35	423041.93
98	2300601.84	423022.70
99	2300596.22	422999.32
1	2300588.25	423001.43
1	2300631.15	423096.30
2	2300633.47	423095.38
3	2300631.39	423090.18
4	2300629.06	423091.11
1	2300631.15	423096.30

Инв. № подл.	Подп. и дата	Взам. инв. №

						132-03-24-ПМ	Лист
							15
Изм.	Кол.уч.	Лист	№ док.	Подп.	Дата		

5.4 Ведомость координат поворотных точек границ проектируемых земельных участков (2 этап)

система координат МСК-59

Таблица 3

Номер точки	Координаты, м	
	X	X
		59:35:0010147:16
1	2300550.01	422791.95
2	2300552.26	422802.08
3	2300554.18	422808.26
4	2300555.64	422814.01
5	2300562.45	422812.80
6	2300575.04	422809.37
7	2300584.77	422807.26
8	2300602.39	422803.09
9	2300603.80	422802.79
10	2300603.26	422800.63
11	2300601.41	422792.53
12	2300600.46	422788.46
13	2300599.92	422788.57
14	2300598.54	422781.71
15	2300598.29	422781.19
16	2300596.70	422781.51
17	2300585.61	422783.98
18	2300568.50	422787.29
1	2300550.01	422791.95

Изм.	Кол.уч.	Лист	№ док.	Подп.	Дата	132-03-24-ПМ	Лист
							16

5.5 Ведомость координат поворотных точек утверждаемых красных линий

система координат МСК-59

Таблица 4

Номер точки	Координаты, м	
	Х	У
1	2300674.79	423130.91
2	2300675.18	423126.27
3	2300675.09	423120.71
4	2300674.90	423117.42
5	2300673.91	423111.31
6	2300673.43	423110.38
7	2300669.20	423089.84
8	2300667.06	423080.84
9	2300664.68	423069.10
10	2300663.03	423069.39
11	2300662.47	423066.23
12	2300661.77	423063.63
13	2300664.15	423063.10
14	2300662.70	423057.26
15	2300661.16	423048.52
16	2300658.80	423046.74
17	2300658.13	423042.49
18	2300659.38	423041.73
19	2300658.32	423034.78
20	2300653.51	423010.47
21	2300648.97	422990.56
22	2300647.97	422982.87
23	2300650.88	422982.27
24	2300645.94	422950.32
25	2300645.08	422950.54
26	2300642.04	422951.30
27	2300637.18	422926.44
28	2300639.93	422925.71
29	2300634.89	422901.16
30	2300632.13	422901.70
31	2300626.97	422876.79
32	2300627.06	422875.37
33	2300625.99	422870.77
34	2300624.77	422865.78
35	2300620.44	422851.32
36	2300616.59	422831.93
37	2300614.58	422822.51
38	2300613.46	422816.23
39	2300612.92	422811.75

40	2300612.33	422807.49
41	2300611.63	422803.40
42	2300610.44	422799.13
43	2300608.62	422790.96
44	2300607.78	422786.94
45	2300606.92	422787.14
46	2300605.28	422780.00
47	2300598.54	422781.71
48	2300598.29	422781.19
49	2300585.61	422783.98
50	2300568.50	422787.29
51	2300550.01	422791.95
52	2300555.64	422814.01
53	2300555.31	422814.09
54	2300554.69	422814.42
55	2300555.37	422817.40
56	2300557.81	422827.66
57	2300561.43	422826.55
58	2300563.38	422834.15
59	2300559.32	422835.16
60	2300561.02	422842.35
61	2300565.68	422841.02
62	2300566.76	422845.63
63	2300564.24	422846.33
64	2300568.80	422862.06
65	2300573.43	422876.44
66	2300577.46	422875.25
67	2300581.74	422889.05
68	2300577.28	422890.72
69	2300584.43	422914.46
70	2300591.78	422938.74
71	2300592.70	422938.47
72	2300597.65	422954.97
73	2300601.66	422953.65
74	2300603.82	422961.13
75	2300599.61	422962.68
76	2300605.18	422981.68
77	2300608.17	422993.12
78	2300610.84	422992.35
79	2300613.00	422992.19
80	2300614.91	422999.05

Инв. № подл.	Подп. и дата					Взам. инв. №		
						04-22-ПМ		Лист
								17
Изм.	Кол.уч.	Лист	№ док.	Подп.	Дата			

81	2300615.22	423000.11
82	2300620.92	423020.51
83	2300616.66	423021.65
84	2300620.19	423034.10
85	2300616.39	423035.36
86	2300619.26	423043.92
87	2300619.89	423043.75
88	2300620.97	423047.97
89	2300621.37	423048.13
90	2300622.67	423053.45
91	2300623.55	423057.09
92	2300624.36	423059.98
93	2300624.53	423060.53
94	2300625.90	423064.81
95	2300628.78	423075.74
96	2300635.37	423098.61
97	2300635.98	423098.43
98	2300642.33	423118.69
99	2300655.57	423138.47
100	2300664.42	423134.69
101	2300674.79	423130.91

Инв. № подл.	Подп. и дата	Взам. инв. №							132-03-24-ПМ	Лист
										18
			Изм.	Кол.уч.	Лист	№ док.	Подп.	Дата		

5.6 Установление публичных сервитутов и иных обременений

В соответствии со сведениями ЕГРН в пределах проектируемой территории публичные сервитуты не установлены. Границы зон действия публичных сервитутов проектом не предусмотрены.

Согласно сведениям ЕГРН на территории проектирования расположены зоны с особыми условиями использования территории:

1. Реестровый номер 59:35-6.761 «Охранная зона Распределительные сети газопроводов жилых домов в п. Суксун»;
2. Реестровый номер 59:35-6.125 «ОХРАННАЯ ЗОНА ВЛ-35 кВ Суксун-Брехово и ВЛ-35 кВ Сабарка»;
3. Реестровый номер 59:35-6.15 «ОХРАННАЯ ЗОНА ВЛ-35 КВ САБАРКА»;
4. Реестровый номер 59:35-6.2 «Охранная зона газопровода высокого и низкого давления /лит.1/»;
5. Реестровый номер 59:35-6.51 «ОХРАННАЯ ЗОНА ЛЭП-10 КВ Ф. №3 П.С. "СУКСУН"»;
6. Реестровый номер 59:35-6.6 «ОХРАННАЯ ЗОНА ВЛ-110 кВ «Кишертъ-Суксун» с подвеской второй цепи, в том числе одноцепного участка ВЛ-110 КВ от опоры №8 «Ирень-Тюриково» отпайка Кишертъ до опоры №1»;
7. Реестровый номер 59:35-6.98 «ОХРАННАЯ ЗОНА ЛЭП-10 кВ Ф. №8 п/с "Суксун"».

В границах проектирования расположены зоны с особыми условиями использования территории, сведения о которых не были внесены в ЕГРН:

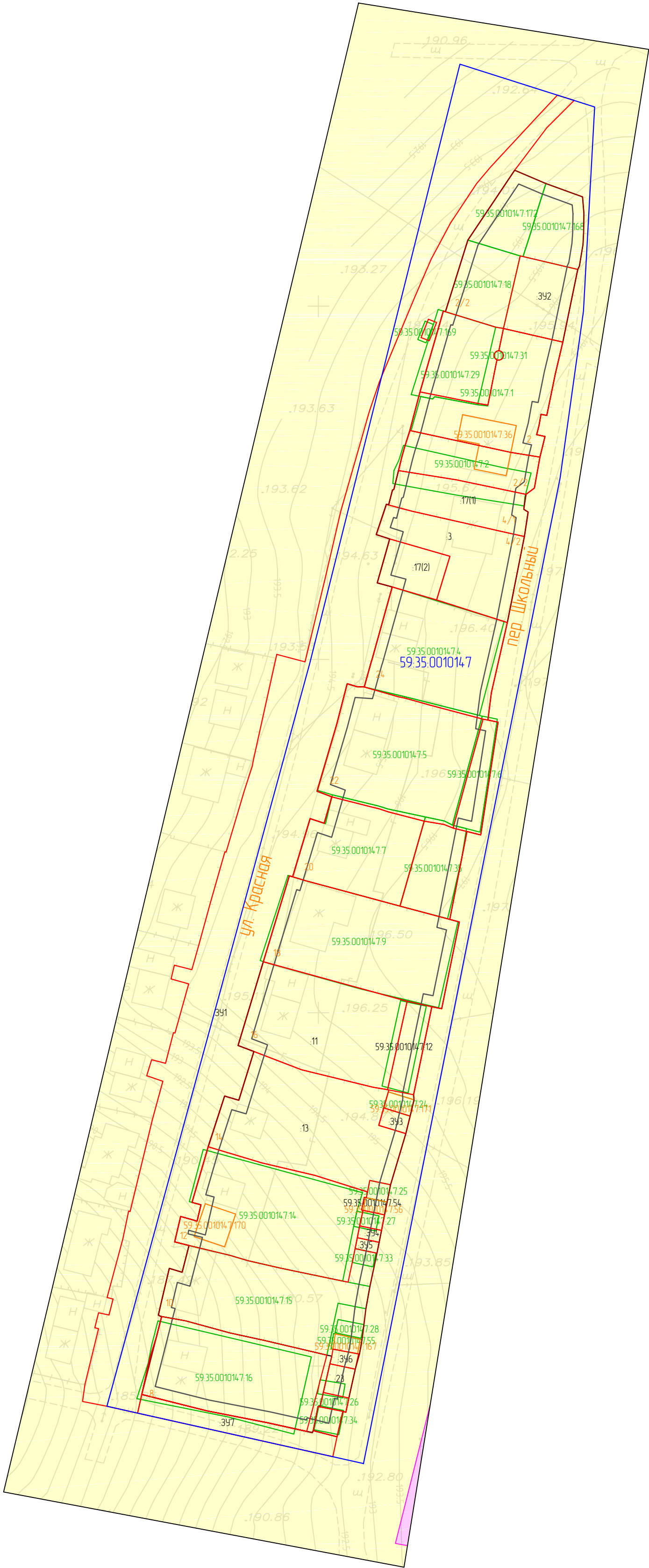
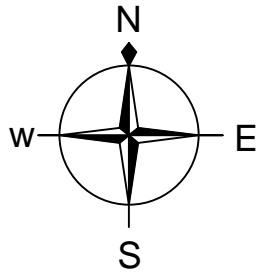
1. Охранная зона линии электропередачи;
2. Охранная зона водопровода;
3. Охранная зона газопровода.

Инв. № подл.	Подп. и дата	Взам. инв. №							Лист
Изм.	Кол.уч.	Лист	№ док.	Подп.	Дата	132-03-24-ПМ			19

6 Правовой статус объектов межевания

В границах проектируемой территории, объектов культурного наследия, особо охраняемых природных территорий, полезных ископаемых не обнаружено. Мероприятия по сохранению особо охраняемых природных территорий, полезных ископаемых не требуются.

Инв. № подл.	Подп. и дата	Взам. инв. №							Лист	
										20
Изм.	Кол.уч.	Лист	№ док.	Подп.	Дата	132-03-24-ПМ				



Обзорная схема



Условные обозначения границ:

- 59.35.001014.7** граница и номер кадастрового квартала (граница проектируемой территории)
- 59.35.001014.7.5** границы и кадастровый номер земельных участков по сведениям ЕГРН
- 59.35.001014.7.170** границы и номер объектов капитального строительства по сведениям ЕГРН
- 1** границы и номер проектируемых земельных участков (1 этап)
- проектируемые границы красных линий
- линия отступла от красных линий
- 1** границы и номер проектируемых земельных участков (2 этап)

Условные обозначения:

- горизонтал
- 320.14 отметки высот
- 2КЖ существующие здания и сооружения
- 10кВ, 3пр существующая линия электропередач
- в существующий водопровод
- к существующая хозяйственно-бытовая канализация
- г существующий газопровод
- т существующая тепловая сеть
- д существующая хозяйственно-дренажная канализация

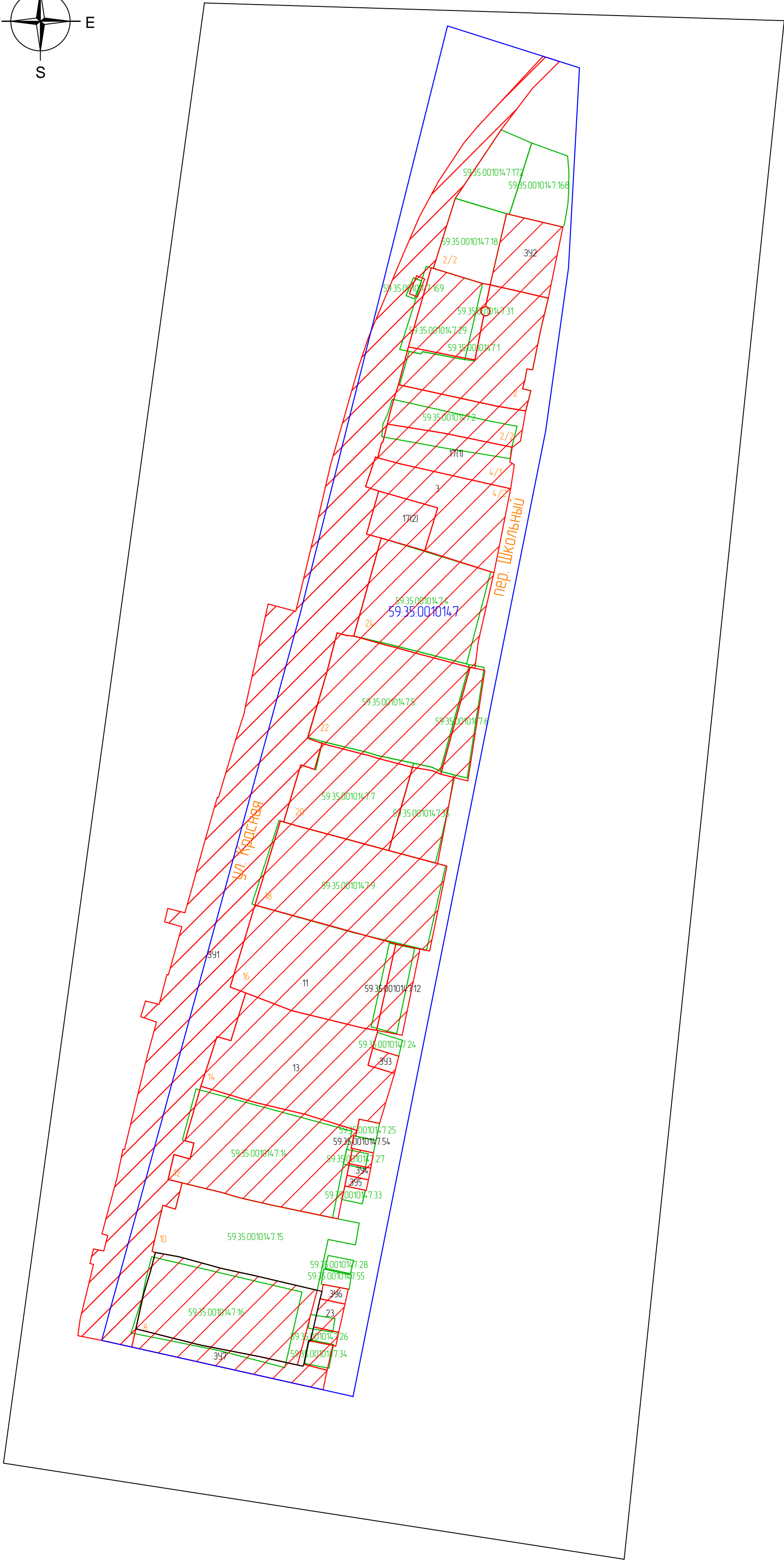
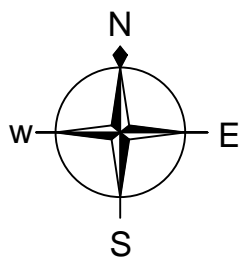
Условные обозначения границ территориальных зон:

- Ж1 Зона застройки индивидуальными жилыми домами и малоэтажными жилыми домами блокированной застройки

Примечание
- на территории проектирования отсутствуют особо охраняемые природные территории, объекты культурного наследия, лесничества, участки лесничества, лесные кварталы, лесотаксационные выделы, части лесотаксационных выделов

Создано		Взам инв. №	
Подп. и дата			
Инв. № подл.			

						132-03-24-ПМ			
						Проект межевания территории кадастрового квартала 59.35.001014.7, расположенного в границах пгт. Суксун			
Изм.	Кол.уч	Лист	№ док.	Подп.	Дата	Проект межевания территории. Основная часть	Стадия	Лист	Листов
Разработал			Корнилова Г.Р.		03.24		П	1	1
Управляющий			Ярославцев В.В.		03.24	Чертеж межевания территории М1:1000			



Обзорная схема

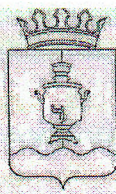


Условные обозначения границ:

- 59.35.001014.7 граница и номер кадастрового квартала (граница проектируемой территории)
- 59.35.001014.7.5 границы и кадастровый номер земельных участков по сведениям ЕГРН
- границы и номер проектируемых земельных участков
- границы и номер проектируемых земельных участков (2 этап)

Создано		
	Изм.	Лист
Взам. инв. №		
	Изм.	Лист
Подп. и дата		
	Изм.	Лист
Инв. № подл.		
	Изм.	Лист

						132-03-24-ПМ			
						Проект межевания территории кадастрового квартала 59.35.001014.7, расположенного в границах пгт. Суксун			
Изм.	Кол.уч.	Лист	№ док.	Подп.	Дата	Проект межевания территории. Основная часть	Стадия	Лист	Листов
Разработал					03.24		П	1	1
Управляющий					03.24	Чертеж межевания территории М1:1000			



АДМИНИСТРАЦИЯ
СУКСУНСКОГО ГОРОДСКОГО ОКРУГА
ПЕРМСКОГО КРАЯ

ПОСТАНОВЛЕНИЕ

26.02.2024

№ 116

О подготовке проектов межевания
территории кадастровых кварталов
59:35:0010146, 59:35:0010147, 59:35:0010148,
59:35:0010163, 59:35:0010177, 59:35:0010178,
59:35:0010179, 59:35:0010180, 59:35:0010195,
59:35:0010205, 59:35:0010209, 59:35:0010210,
59:35:0010212, 59:35:0010213, 59:35:0010237,
59:35:0010253, 59:35:0010254, 59:35:0010256,
59:35:0010258, 59:35:0010267, 59:35:0010275,
59:35:0010285, 59:35:0010291, 59:35:0010292,
59:35:0010293 Суксунского городского округа

В соответствии с частью 5 статьи 41, частью 1 статьи 46 Градостроительного кодекса Российской Федерации, пунктом 44 части 1 статьи 4 Устава Суксунского городского округа Пермского края, в целях проведения комплексных кадастровых работ

ПОСТАНОВЛЯЮ:

1. Приступить к осуществлению подготовки проектов межевания территории кадастровых кварталов 59:35:0010146, 59:35:0010147, 59:35:0010148, 59:35:0010163, 59:35:0010177, 59:35:0010178, 59:35:0010179, 59:35:0010180, 59:35:0010195, 59:35:0010205, 59:35:0010209, 59:35:0010210, 59:35:0010212, 59:35:0010213, 59:35:0010237, 59:35:0010253, 59:35:0010254, 59:35:0010256, 59:35:0010258, 59:35:0010267, 59:35:0010275, 59:35:0010285, 59:35:0010291, 59:35:0010292, 59:35:0010293 Суксунского городского округа, согласно приложению к настоящему Постановлению.

2. Определить, что со дня опубликования настоящего Постановления физические и юридические лица вправе представить в Администрацию Суксунского городского округа свои предложения в порядке, сроках подготовки и содержания проектов межевания территории кадастровых кварталов 59:35:0010146, 59:35:0010147, 59:35:0010148, 59:35:0010163, 59:35:0010177, 59:35:0010178, 59:35:0010179, 59:35:0010180, 59:35:0010195,

59:35:0010205, 59:35:0010209, 59:35:0010210, 59:35:0010212, 59:35:0010213,
59:35:0010237, 59:35:0010253, 59:35:0010254, 59:35:0010256, 59:35:0010258,
59:35:0010267, 59:35:0010275, 59:35:0010285, 59:35:0010291, 59:35:0010292,
59:35:0010293 Суксунского городского округа.

3. Опубликовать настоящее Постановление в районной газете «Новая жизнь» и разместить на официальном сайте Суксунского городского округа.

4. Контроль за исполнением настоящего Постановления возложить на начальника Управления имущественных отношений и градостроительства Администрации Суксунского городского округа Т.И. Кускову.

Глава городского округа –
глава Администрации Суксунского
городского округа



В.П. Бунакова

