

***Индивидуальный предприниматель
Косачев Андрей Владимирович***

614000, Пермь, ул. Старцева, д.9/2, кв.10, Тел.8-952-66-277-11, e-mail: ki-kosachev@mail.ru
ОГРНИП 315595800075782, ИНН 593500736388

Р/с 40802810549770010335
Банк ВОЛГО-ВЯТСКИЙ БАНК
ПАО СБЕРБАНК

**Документация по планировке территории
«Проект межевания территории в целях проектирования и строительства
линейного объекта: «Распределительные газопроводы д.Верхняя
Истекаевка Суксунского района Пермского края»**

Т4. Материалы по обоснованию проекта межевания территории

94-21-ПМТ

**Индивидуальный предприниматель
Косачев Андрей Владимирович**

614000, Пермь, ул. Старцева, д.9/2, кв.10, Тел.8-952-66-277-11, e-mail: ki-kosachev@mail.ru
ОГРНИП 315595800075782, ИНН 593500736388

Р/с 40802810549770010335
Банк ВОЛГО-ВЯТСКИЙ БАНК
ПАО СБЕРБАНК

**Документация по планировке территории
«Проект межевания территории в целях проектирования и строительства
линейного объекта: «Распределительные газопроводы д.Верхняя
Истекаевка Суксунского района Пермского края»**

Т4. Материалы по обоснованию проекта межевания территории

94-21-ПМТ

Разработал



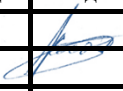
А.В. Косачев

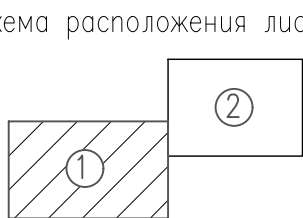
2021

Взам. инв. №	
Подл. и дата	
Инв. № подл.	

Содержание

4.1 Материалы по обоснованию проекта межевания территории. Графическая часть.	4
Схема границ зон с особыми условиями использования территории. Схема местоположения объектов капитального строительства. Схема границ существующих земельных участков	4
4.2 Материалы по обоснованию проекта межевания территории Пояснительная записка	6

Взам. инв. №		Подп. и дата												
Инв. № подл.		Изм.	Кол.уч	Лист	№ док	Подп.	Дата	94-21-ПМТ.Т4.2				Стадия	Лист	Листов
		Разраб.		Косачев			08.21	СОДЕРЖАНИЕ ТОМА 4				П	1	1
								ИП Косачев А.В.						



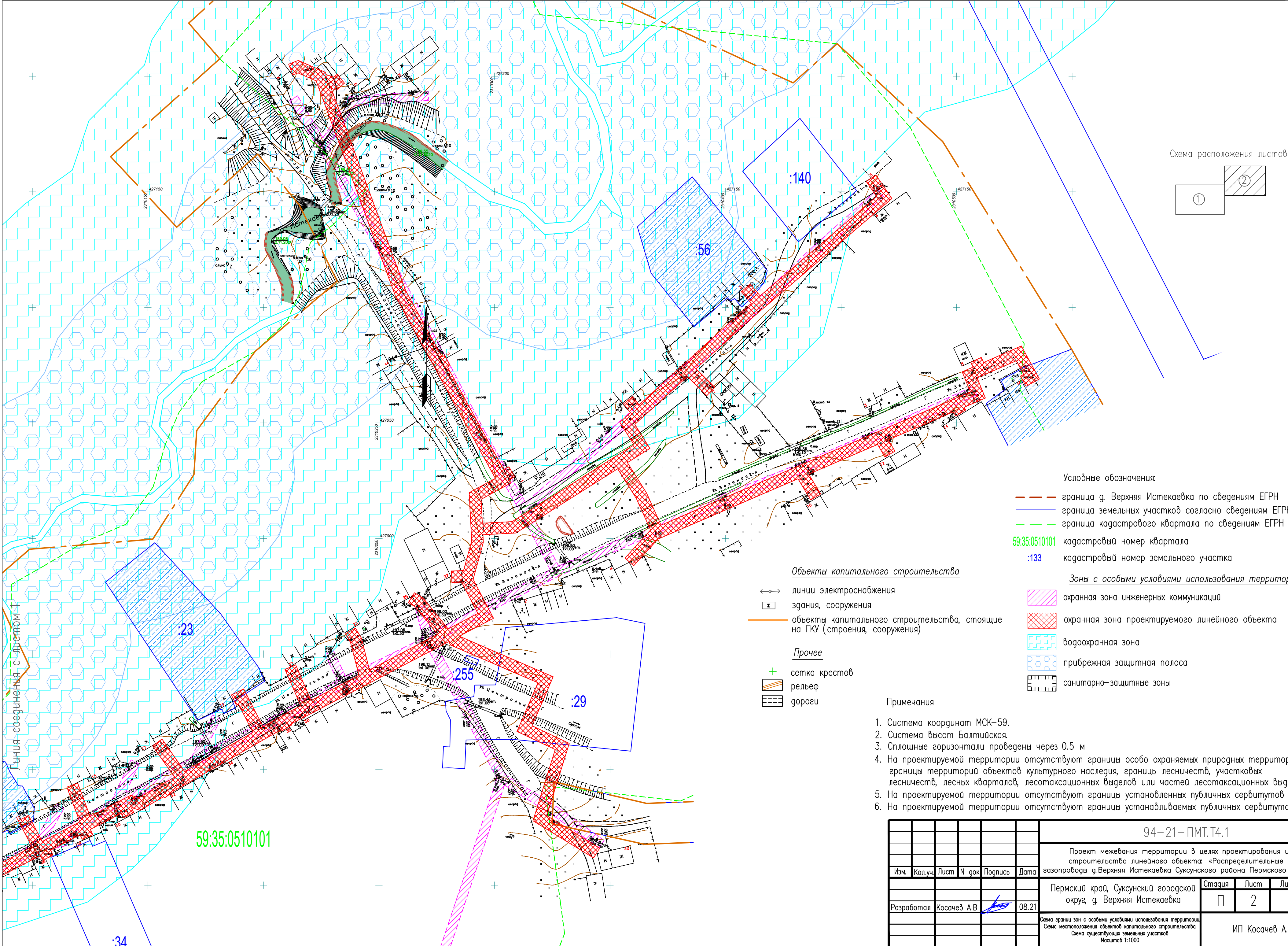
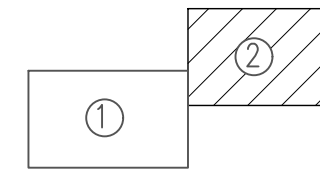


Схема расположения листов



Условные обозначения:

- граница д. Верхняя Истекаевка по сведениям ЕГРН
- граница земельных участков согласно сведениям ЕГРН
- граница кадастрового квартала по сведениям ЕГРН
- 59:35:0510101 кадастровый номер квартала
- :133 кадастровый номер земельного участка

Зоны с особыми условиями использования территории

- охранная зона инженерных коммуникаций
- охранная зона проектируемого линейного объекта
- водоохранная зона
- прибрежная защитная полоса
- санитарно-защитные зоны

Объекты капитального строительства


- линии электроснабжения
- здания, сооружения
- объекты капитального строительства, стоящие на ГКУ (строения, сооружения)

Прочее

- сетка крестов
- рельеф
- дороги

Примечания

- Система координат МСК-59.
- Система высот Балтийская.
- Сплошные горизонталы проведены через 0.5 м
- На проектируемой территории отсутствуют границы особо охраняемых природных территорий, границы территорий объектов культурного наследия, границы лесничеств, участковых лесничеств, лесных кварталов, лесотаксационных выделов или частей лесотаксационных выделов
- На проектируемой территории отсутствуют границы установленных публичных сервитутов
- На проектируемой территории отсутствуют границы устанавливаемых публичных сервитутов

						94-21-ПМТ.Т4.1				
						Проект межевания территории в целях проектирования и строительства линейного объекта: «Распределительные газопроводы д.Верхняя Истекаевка Суксунского района Пермского края»				
Изм.	Код.уч.	Лист	N док	Подпись	Дата	Пермский край, Суксунский городской округ, г. Верхняя Истекаевка		Стадия	Лист	Листов
								П	2	
Разработал		Косачев А.В.			08.21	Схема границ зон с особыми условиями использования территории Схема местоположения объектов капитального строительства Схема существующих земельных участков Масштаб 1:1000		ИП Косачев А.В.		

Способы образования земельных участков определены в соответствии с Земельным кодексом Российской Федерации и приведены в таблице №2 п. 3.2.7 Том 3.2 «Проект межевания территории. Текстовая часть».

в) Обоснование определения размеров образуемого земельного участка

Размер земельного участка, образуемого для строительства газопровода, обеспечивает размещение проектируемой трассы, строительных механизмов, отвалов плодородного и минерального грунтов, площадок складирования материалов и изделий, временных инвентарных бытовых помещений.

г) Обоснование определения границ публичного сервитута, подлежащего установлению в соответствии с законодательством

Проектом не предусмотрено установление публичных сервитутов на земельные участки.

Инв. № подл.	Подп. и дата	Взам. инв. №									Лист
											4
Изм	Кол.уч	Лист	№ док	Подп.	Дата	94-21-ПМТ.Т4.2					