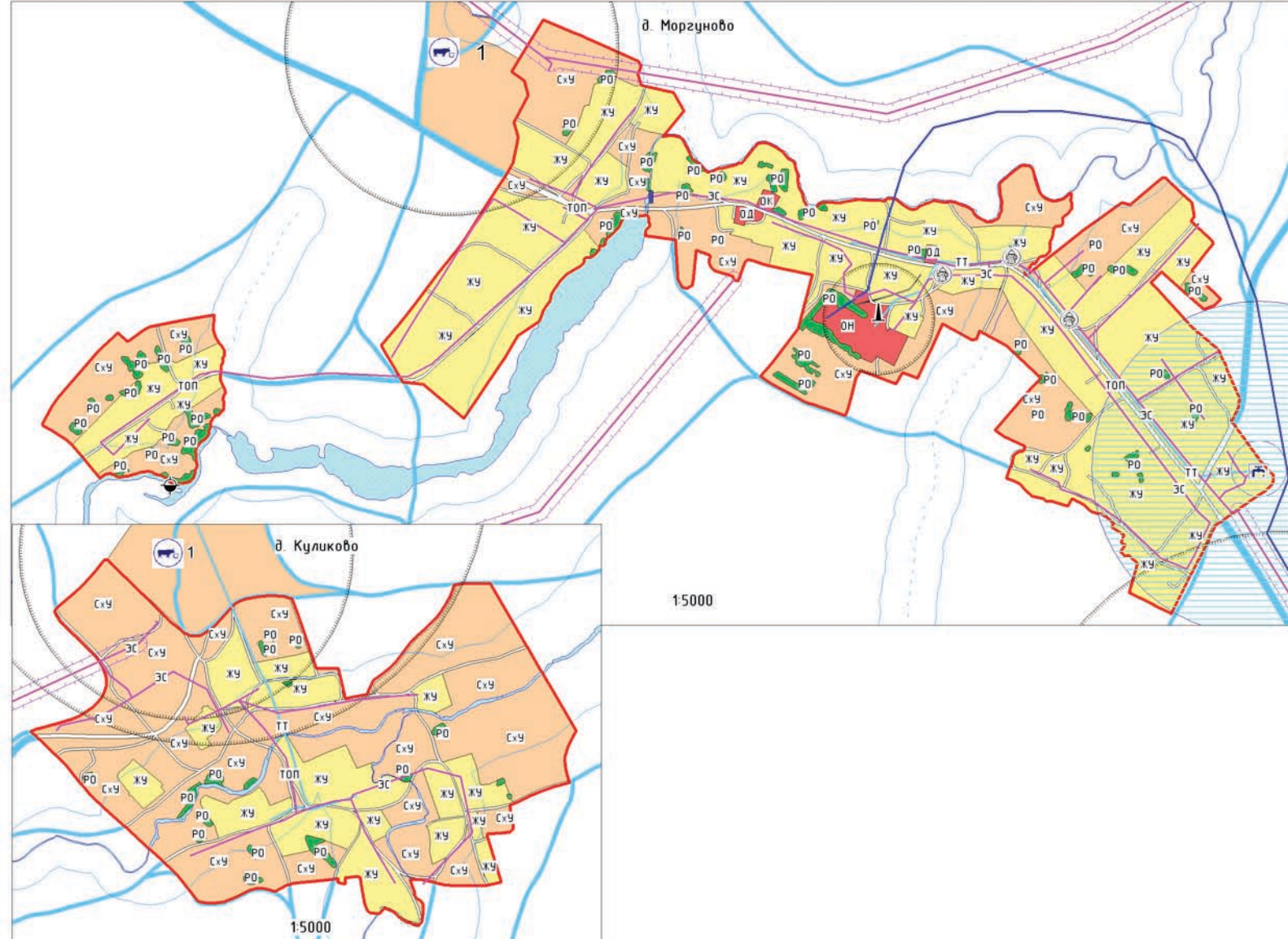
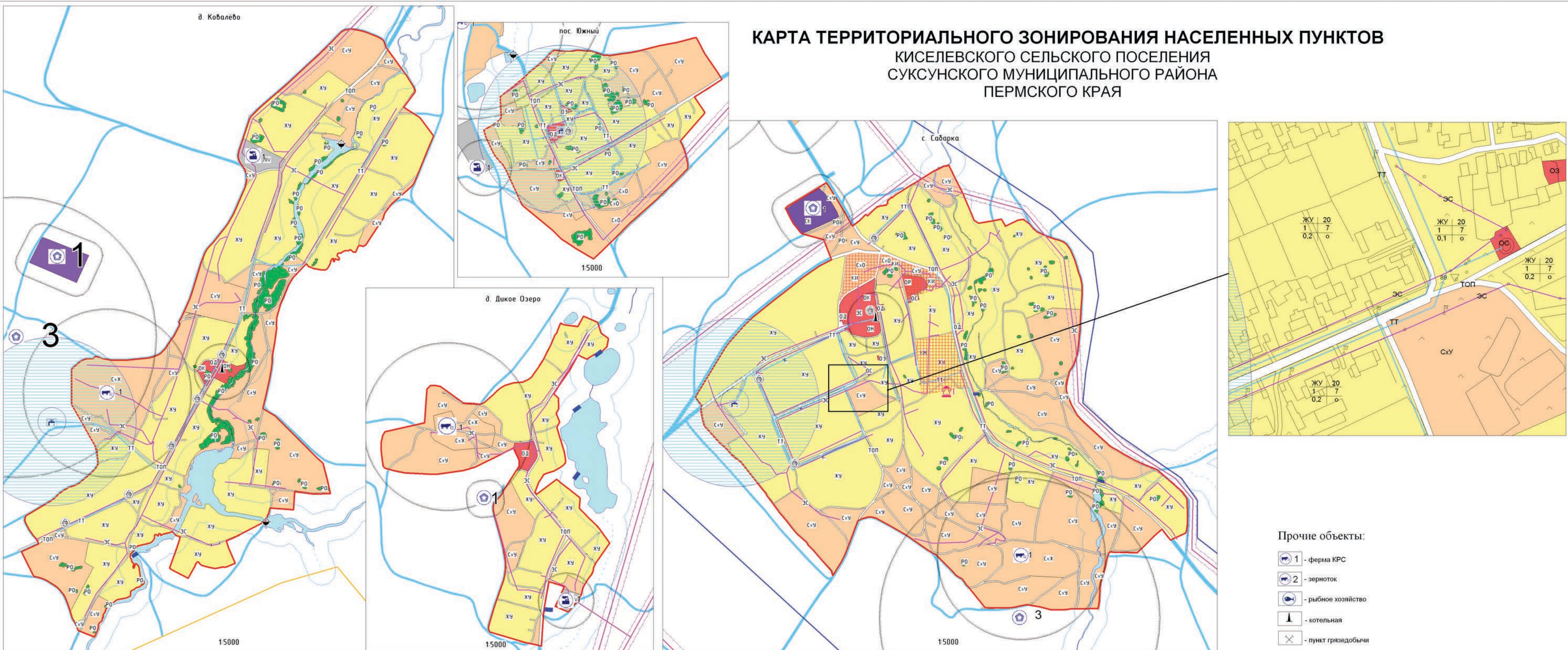


КАРТА ТЕРРИТОРИАЛЬНОГО ЗОНИРОВАНИЯ НАСЕЛЕННЫХ ПУНКТОВ  
КИСЕЛЕВСКОГО СЕЛЬСКОГО ПОСЕЛЕНИЯ  
СУКСУНСКОГО МУНИЦИПАЛЬНОГО РАЙОНА  
ПЕРМСКОГО КРАЯ



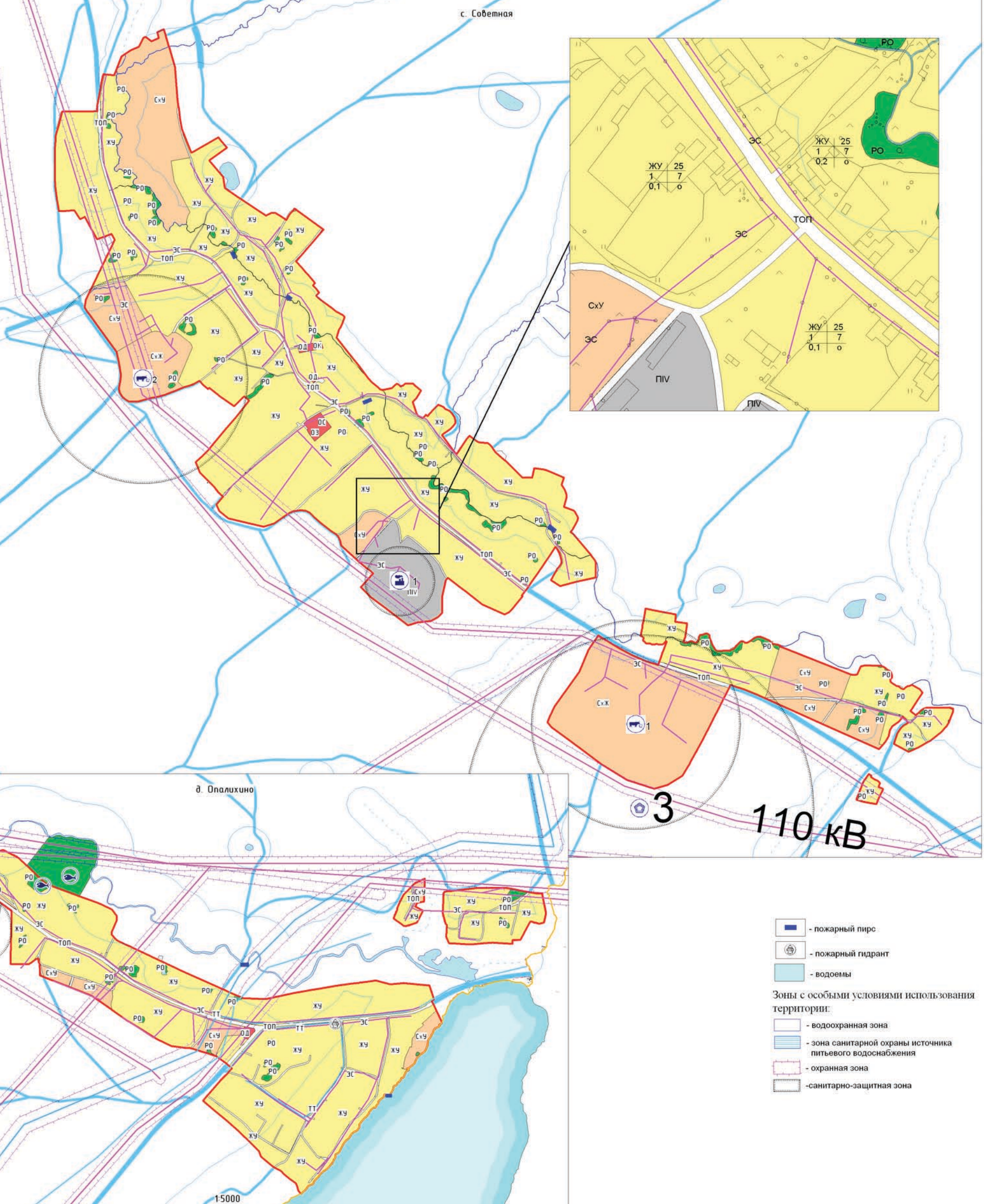
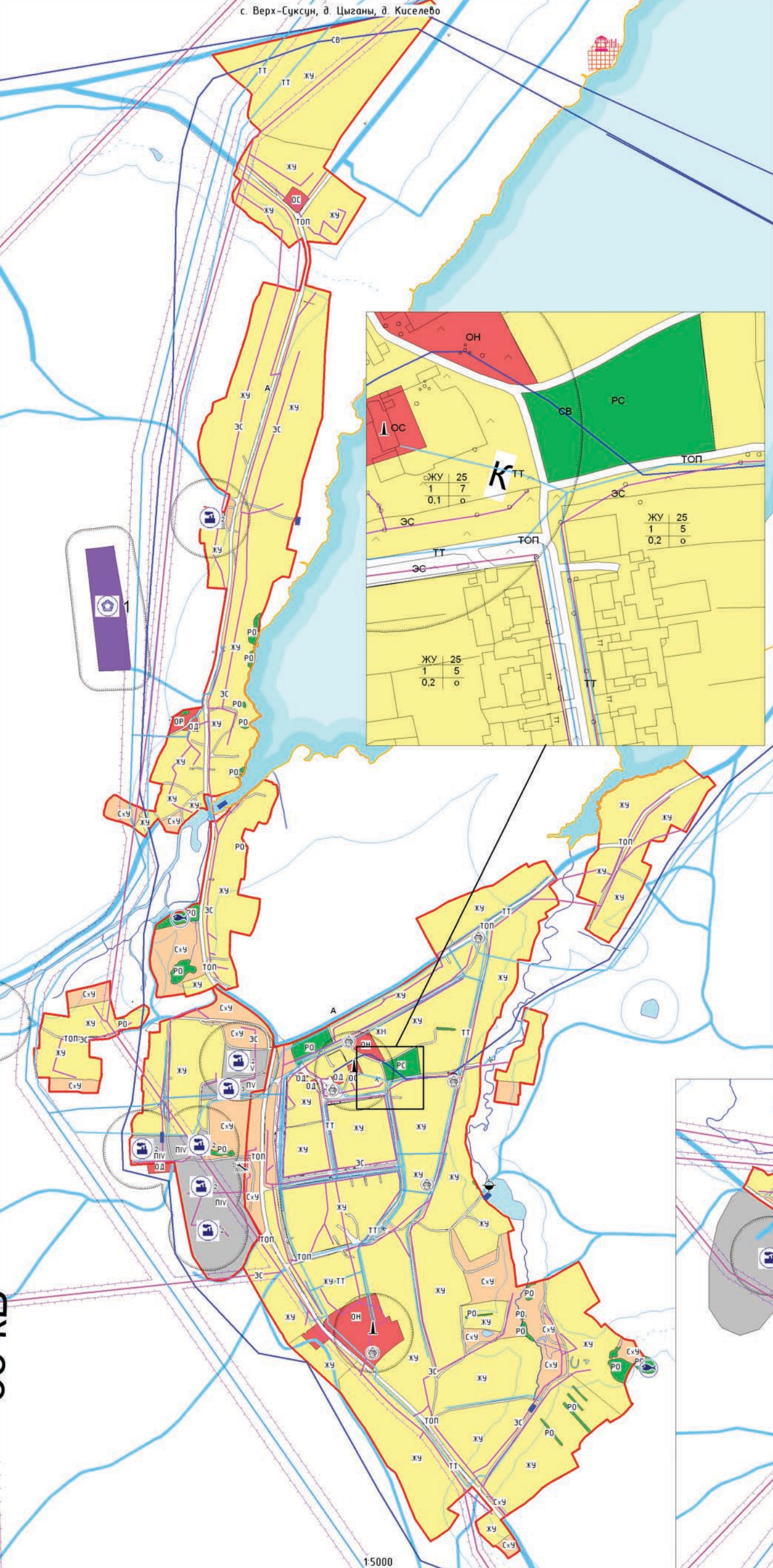
- Условные обозначения:
- граница сельского поселения
  - граница населенного пункта
  - Зоны жилой застройки**
    - ЖУ - зона усадебной застройки
    - ЖМ - зона застройки малоэтажными жилыми домами
  - Зоны общественно-деловой застройки**
    - ОД - зона делового, общественного и коммерческого назначения
    - ОК - зона объектов культуры
    - ОС - зона объектов социального, коммунально-бытового назначения
    - ОЗ - зона объектов здравоохранения
    - ОН - зона объектов науки, образования и просвещения
    - ОР - зона религиозных объектов
  - Зоны сельскохозяйственного назначения**
    - СЖУ - зона сельскохозяйственных угодий
    - СЖВ - зона размещения объектов животноводства
    - СЖС - зона садоводства и огородничества
    - СЖО - зона размещения объектов обслуживания
  - Зоны рекреационного назначения**
    - РЖ - зона объектов физкультуры и спорта
    - РЗ - зона объектов прогулок и отдыха
  - Территория объектов культурного наследия**
    - ОКН - зона объектов культурного наследия
    - ОИЗ - зона исторической застройки
  - Зоны специального назначения**
    - ЗС - зона кладбищ
    - ЗАО - зона размещения отходов
  - Промышленные зоны**
    - ПМ - зона производственно-коммунальных объектов IV класса вредности
    - ПВ - зона производственно-коммунальных объектов V класса вредности
  - Зоны энергетики**
    - ЭЖ - зона объектов электросетевого хозяйства
    - ЭЭ - зона объектов энергетики
  - Зоны транспорта**
    - ТАМ - зона автомобильного транспорта
    - ТТМ - зона трубопроводного транспорта
  - Зоны связи**
    - СВ - зоны связи
  - Территории общего пользования**
    - ТОП - территории общего пользования
  - Объекты культурного наследия**
    - ПАК - памятник археологии регионального значения Сабарка, поселение
    - ПАИ - памятник археологии регионального значения Сукусун I, селение
  - Зоны с особыми условиями использования территории:**
    - ВЗ - водоохранная зона
    - ЗСО - зона санитарной охраны источника питьевого водоснабжения
    - ОЗ - охранный зона
    - ЗСЗ - санитарно-защитная зона

Прочие объекты:

- 1 - ферма КРС
- 2 - зерноток
- РЖ - рыбное хозяйство
- К - котельная
- ПГ - пункт гряздобычи
- КЗ - карьер известняка
- П - песчаный карьер
- 1 - гараж
- 2 - предприятие по лесопереработке
- 3 - пункт приема металла
- 1 - сельское кладбище
- 2 - объект размещения отходов
- 3 - биотермическая яма
- И - источник питьевого водоснабжения
- М - мост
- Г - гидротехническое сооружение
- А - автозаправочная станция
- ГРС - ГРС
- Т - объект технического обслуживания
- АМ - антенно-мачтовые сооружения (вышка сотовой связи)
- П - пожарный парс
- ПГ - пожарный гидрант
- В - водоемы

ООО "Чирок"									
Муниципальное учреждение Сукусунского муниципального района Пермского края									
Исполнитель	Составитель	Проверил	Утвердил	Дата	Лист	Всего	Масштаб: 1:5000		
С.И.И.	С.И.И.	С.И.И.	С.И.И.	2014	1	1	Карта территориального зонирования населенных пунктов		

КАРТА ТЕРРИТОРИАЛЬНОГО ЗОНИРОВАНИЯ НАСЕЛЕННЫХ ПУНКТОВ  
КИСЕЛЕВСКОГО СЕЛЬСКОГО ПОСЕЛЕНИЯ  
СУКСУНСКОГО МУНИЦИПАЛЬНОГО РАЙОНА  
ПЕРМСКОГО КРАЯ



Условные обозначения:

- граница сельского поселения
- граница населенного пункта
- Зоны жилой застройки**
  - ЖУ - зона усадебной застройки
  - ЖМ - зона застройки малоэтажными жилыми домами
- Зоны общественно-деловой застройки**
  - ОД - зона делового, общественного и коммерческого назначения
  - ОК - зона объектов культуры
  - ОС - зона объектов социального, коммунально-бытового назначения
  - ОЗ - зона объектов здравоохранения
  - ОН - зона объектов науки, образования и просвещения
  - ОР - зона религиозных объектов
- Зоны сельскохозяйственного назначения**
  - СЖУ - зона сельскохозяйственных угодий
  - СЖВ - зона размещения объектов животноводства
  - СЖС - зона садоводства и огородничества
  - СЖО - зона размещения объектов обслуживания
- Зоны рекреационного назначения**
  - РЖ - зона объектов физкультуры и спорта
  - РЗ - зона объектов прогулок и отдыха
- Территория объектов культурного наследия**
  - ОКН - зона объектов культурного наследия
  - ОИЗ - зона исторической застройки
- Зоны специального назначения**
  - ЗС - зона кладбищ
  - ЗАО - зона размещения отходов
- Промышленные зоны**
  - ПМ - зона производственно-коммунальных объектов IV класса вредности
  - ПВ - зона производственно-коммунальных объектов V класса вредности
- Зоны энергетики**
  - ЭЖ - зона объектов электросетевого хозяйства
  - ЭЭ - зона объектов энергетики
- Зоны транспорта**
  - ТАМ - зона автомобильного транспорта
  - ТТМ - зона трубопроводного транспорта
- Зоны связи**
  - СВ - зоны связи
- Территории общего пользования**
  - ТОП - территории общего пользования
- Объекты культурного наследия**
  - ПАК - памятник археологии регионального значения Сабарка, поселение
  - ПАИ - памятник археологии регионального значения Сукусун I, селение
- Прочие объекты:**
  - 1 - ферма КРС
  - 2 - зерноток
  - РЖ - рыбное хозяйство
  - К - котельная
  - ПГ - пункт гряздобычи
  - КЗ - карьер известняка
  - П - песчаный карьер
  - 1 - гараж
  - 2 - предприятие по лесопереработке
  - 3 - пункт приема металла
  - 1 - сельское кладбище
  - 2 - объект размещения отходов
  - 3 - биотермическая яма
  - И - источник питьевого водоснабжения
  - М - мост
  - Г - гидротехническое сооружение
  - А - автозаправочная станция
  - ГРС - ГРС
  - Т - объект технического обслуживания
  - АМ - антенно-мачтовые сооружения (вышка сотовой связи)

ООО "Чирок"									
Муниципальное учреждение Сукусунского муниципального района Пермского края									
Исполнитель	Составитель	Проверил	Утвердил	Дата	Лист	Всего	Масштаб: 1:5000		
С.И.И.	С.И.И.	С.И.И.	С.И.И.	2014	1	1	Карта территориального зонирования населенных пунктов		