

## Извещение о предоставлении земельного участка

На основании подпункта 1 пункта 1 статьи 39.18 Земельного кодекса Российской Федерации Комитет имущественных отношений Администрации Суксунского муниципального района извещает граждан о предоставлении в аренду, сроком на 20 лет, земельного участка общей площадью 1253,0 кв.м., условный номер 59:35:0590101:3У1, категория земель – земли населенных пунктов, разрешенное использование – личное подсобное хозяйство, местоположение: Пермский край, Суксунский район, с. Сабарка, ул. Октябрьская.

Граждане, заинтересованные в предоставлении земельного участка для выше указанных целей, вправе подать заявления о намерении участвовать в аукционе на право заключения договора аренды такого земельного участка, в течение 30 дней с 09.04.2018 по 08.05.2018.

Прием граждан для подачи заявлений осуществляется по адресу: Пермский край, Суксунский район, рп. Суксун, ул. Карла Маркса, 4, кабинет № 7 (Комитет имущественных отношений Администрации Суксунского муниципального района) в рабочие дни с 08:00 ч. до 17:00 ч. телефон для справок (8 34 275) 3-14-39.

УТВЕРЖДЕНА:

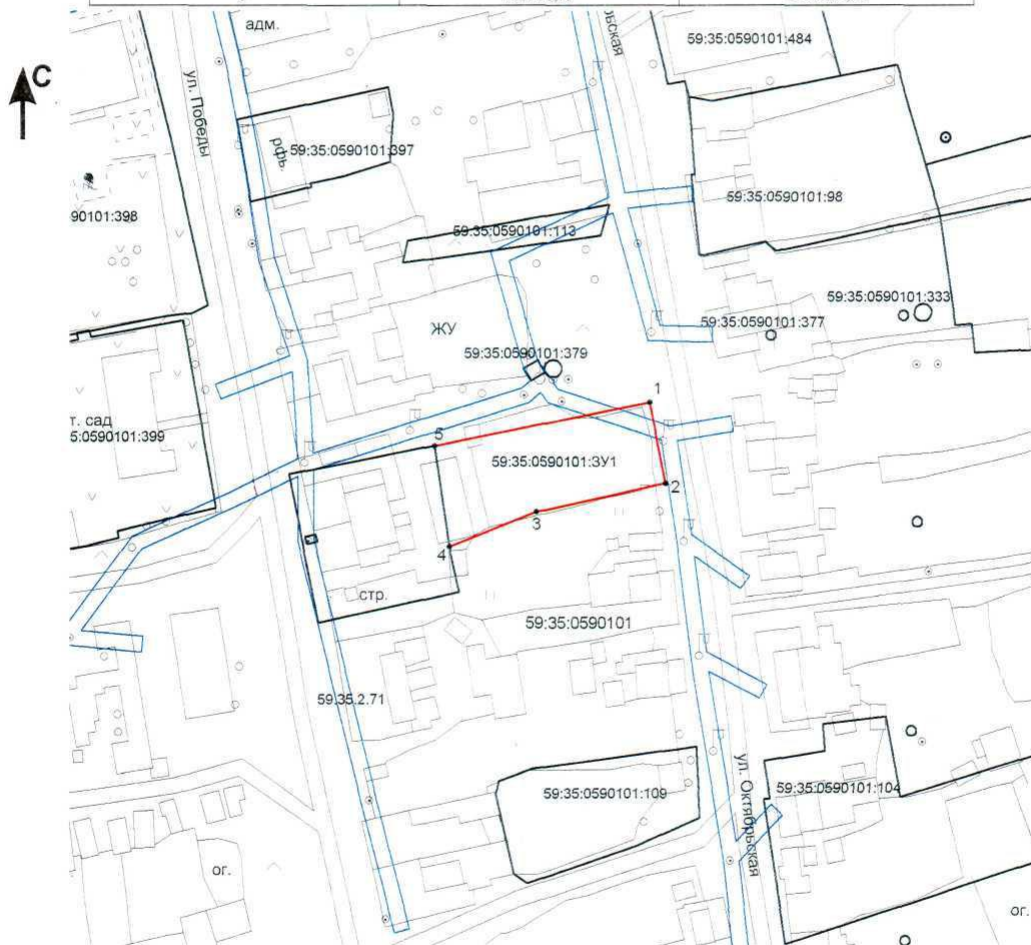
от \_\_\_\_\_ № \_\_\_\_\_

Схема  
расположения земельного участка на кадастровом плане территории

Система координат МСК-59

Площадь земельного участка: 1253 кв.м.

Обозначение характерных точек границы	Координаты, м	
	X	Y
1	425211,58	2290117,54
2	425191,11	2290121,60
3	425183,97	2290088,65
4	425175,15	2290066,40
5	425200,75	2290062,72



Масштаб: 1:1500

Условные обозначения:

- - граница образуемого земельного участка
- - граница существующих земельных участков
- - зона с особыми условиями использования территорий

59.35.2.71 - номер ЗОУИТ

:Т/п1 - территория находящаяся в государственной или муниципальной собственности

59:35:0590101:379 - кадастровый номер уточнённого земельного участка

59:35:0590101 - номер кадастрового квартала

ЖУ - зона усадебной застройки