

Извещение о предоставлении в аренду земельного участка

На основании подпункта 1 пункта 1 статьи 39.18 Земельного кодекса Российской Федерации Комитет имущественных отношений Администрации Суксунского муниципального района извещает граждан о предоставлении в аренду, сроком на 20 лет, в соответствии со схемой расположения земельного участка площадью 2067,0 кв.м., территориальная зона – ЖУ (зона усадебной застройки), разрешенное использование – личное подсобное хозяйство, категория земель – земли населенных пунктов, местоположение: Пермский край, Суксунский район, д. Каменка, ул. Зеленая, кадастровый квартал: 59:35:0840101, (далее по тексту – земельный участок).

Граждане, заинтересованные в предоставлении земельного участка для выше указанных целей, с 05.12.2017 вправе подать заявления о намерении участвовать в аукционе на право заключения договора аренды такого земельного участка до 11.01.2018 включительно.

Прием граждан для подачи заявлений и ознакомления со схемой расположения земельного участка на кадастровом плане территории, осуществляется по адресу: п. Суксун, ул. Карла Маркса, 4, кабинет № 7 (Комитет имущественных отношений Администрации Суксунского муниципального района) в рабочие дни с 08:00 ч. до 17:00 ч. Телефон для справок (8 34 275) 3-14-39.

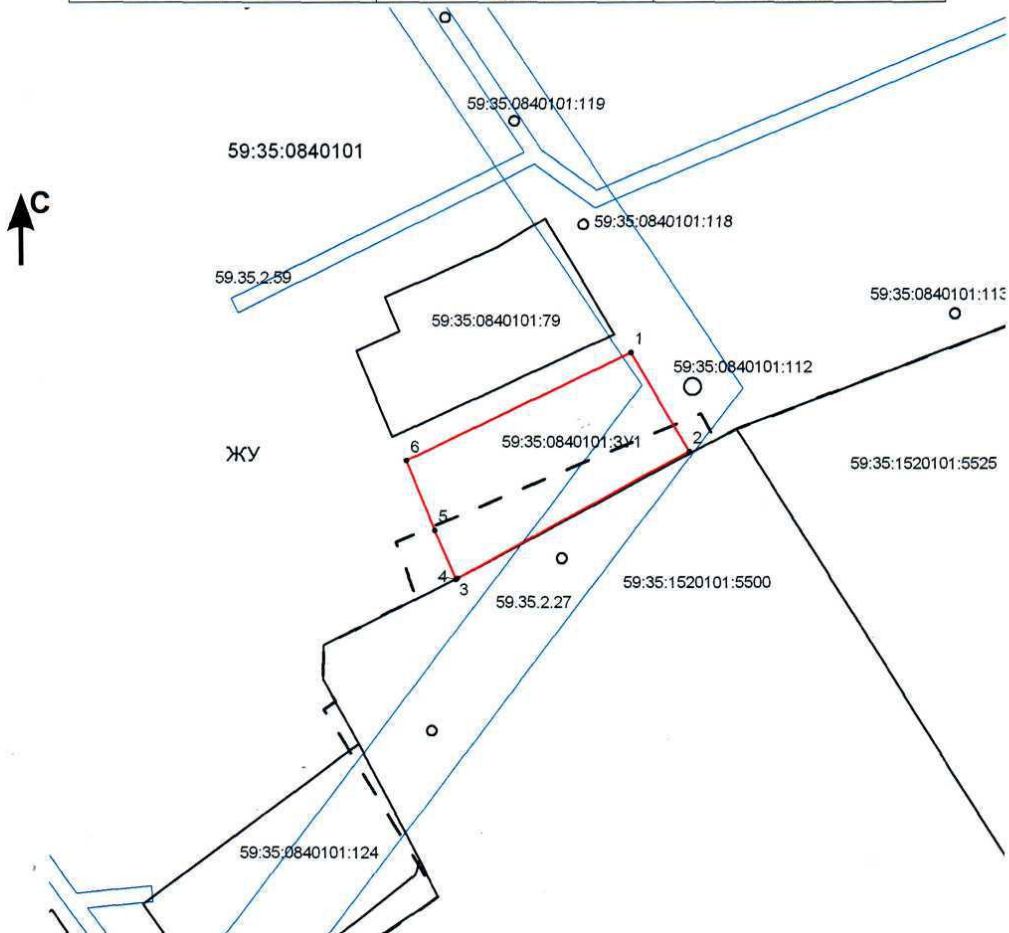
УТВЕРЖДЕНА:
Росинформсвязь, Калининградская область
 от *10.10.2014* № *388*

Схема
 расположения земельного участка на кадастровом плане территории

Система координат МСК-59

Площадь земельного участка: 2067 кв.м.

Обозначение характерных точек границы	Координаты, м	
	X	Y
1	425008,13	2325153,94
2	424982,57	2325168,77
3	424950,13	2325109,36
4	424949,92	2325108,95
5	424962,55	2325103,46
6	424980,29	2325096,07



Масштаб: 1:1500

- Условные обозначения:
- - граница образуемого земельного участка
 - - граница существующих земельных участков
 - - - - граница кадастрового квартала
 - - зона с особыми условиями использования территорий
- 59.35.2.27 - номер ЗОУИТ
 59:35:0840101:79 - кадастровый номер уточнённого земельного участка
 59:35:0840101 - номер кадастрового квартала
 ЖУ - зона усадебной застройки