



**АДМИНИСТРАЦИЯ
СУКСУНСКОГО ГОРОДСКОГО ОКРУГА
ПЕРМСКОГО КРАЯ**

ПОСТАНОВЛЕНИЕ

09.10.2023

№ 845

Об установлении публичного сервитута

В соответствии со статьей 23, главой V.7 Земельного кодекса Российской Федерации, частью 3 статьи 3.6 Федерального закона от 25.10.2001 № 137-ФЗ «О введении в действие Земельного кодекса Российской Федерации», на основании ходатайства от 23.08.2023 об установлении публичного сервитута ПАО «РОССЕТИ УРАЛ», учитывая отсутствие заявлений иных правообладателей земельных участков в период публикации извещения о возможном установлении публичного сервитута от 07.09.2023 № 36 (12985),

ПОСТАНОВЛЯЮ:

1. Установить публичный сервитут для строительства, эксплуатации и реконструкции объекта электросетевого хозяйства – Строительство ВЛИ-0,4 кВ и установка ИСУЭ на ГБП от ТП Суксунский район (Никифорова А.Д., ПАО «Ростелеком» договор № 4100023042, ПАО «Ростелеком» договор № 4100023110), на основании ходатайства ПАО «РОССЕТИ УРАЛ» (620026, Свердловская область, г. Екатеринбург, ул. Мамина-Сибиряка, стр. 140, ОГРН 1056604000970, ИНН 6671163413), площадью 223 кв. м, на землях, государственная собственность на которые не разграничена и на часть земельных участков с кадастровыми номерами 59:35:0690101:17, 59:35:0690101:173, местоположение: Пермский край, Суксунский городской округ, сроком на 49 лет.

2. Порядок установления зон с особыми условиями использования территорий и содержание ограничений прав на земельные участки в границах таких зон установлен Постановлением Правительства Российской Федерации от 24.02.2009 № 160 «О порядке установления охранных зон объектов электросетевого хозяйства и особых условий использования земельных участков, расположенных в границах таких зон».

3. Утвердить границы публичного сервитута согласно прилагаемой к настоящему Постановлению схеме расположения границ публичного сервитута, в том числе:

а) на часть земельного участка, находящегося в частной собственности, с кадастровым номером 59:35:0690101:17, площадью 2 кв. м, расположенного по адресу: Пермский край, Суксунский район, д. Сасыково, ул. Центральная, 3;

б) на часть земельного участка, находящегося в частной собственности, с кадастровым номером 59:35:0690101:173, площадью 1 кв. м, расположенного по адресу: Пермский край, Суксунский район, д. Сасыково, ул. Центральная, д. 4;

в) на часть земель, государственная собственность на которые не разграничена, в кадастровом квартале 59:35:0690101, площадью 61 кв. м, расположенных по адресу: Пермский край, Суксунский городской округ;

г) на часть земель, государственная собственность на которые не разграничена, в кадастровом квартале 59:35:0400101, площадью 159 кв. м, расположенных по адресу: Пермский край, Суксунский городской округ.

4. Плата за публичный сервитут на основании части 4 статьи 3.6 Федерального закона от 25.10.2001 № 137-ФЗ «О введении в действие Земельного кодекса Российской Федерации» не устанавливается.

5. ПАО «РОССЕТИ УРАЛ» вправе в установленных границах публичного сервитута осуществлять, в соответствии с требованиями законодательства Российской Федерации, деятельность, для обеспечения которой установлен публичный сервитут.

6. ПАО «РОССЕТИ УРАЛ» в установленном законом порядке после прекращения действия публичного сервитута привести земельные участки, указанные в пункте 3 настоящего Постановления, обремененные публичным сервитутом, в состояние, пригодное для использования в соответствии с видом разрешенного использования.

7. Управлению имущественных отношений и градостроительства Администрации Суксунского городского округа в течение пяти рабочих дней обеспечить:

7.1. размещение настоящего Постановления об установлении публичного сервитута на официальном сайте Суксунского городского округа;

7.2. направление копии настоящего Постановления правообладателям земельных участков с кадастровыми номерами 59:35:0690101:17, 59:35:0690101:173;

7.3. направление копии настоящего Постановления в Управление Росреестра по Пермскому краю;

7.4. направление обладателю публичного сервитута копии настоящего Постановления об установлении публичного сервитута, сведений о лицах, являющихся правообладателем земельного участка с кадастровыми номерами 59:35:0690101:17, 59:35:0690101:173.

8. Контроль за исполнением настоящего Постановления возложить на и.о. начальника управления имущественных отношений и градостроительства Администрации Суксунского городского округа Ю.В. Козюкову.

Глава городского округа –
глава Администрации
Суксунского городского округа

В.П. Бунакова

Приложение
к Постановлению Администрации
Суксунского городского округа
от 09.10.2023 № 845

Схема расположения границ публичного сервитута

Публичный сервитут
Строительство ВЛИ-0,4 кВ и установка ИСУЭ на ГБП от ТП Суксунский район (Никифорова А.Д.,
ПАО "Ростелеком" договор № 4100023042, ПАО "Ростелеком" договор № 4100023110)
Схема расположения границ публичного сервитута

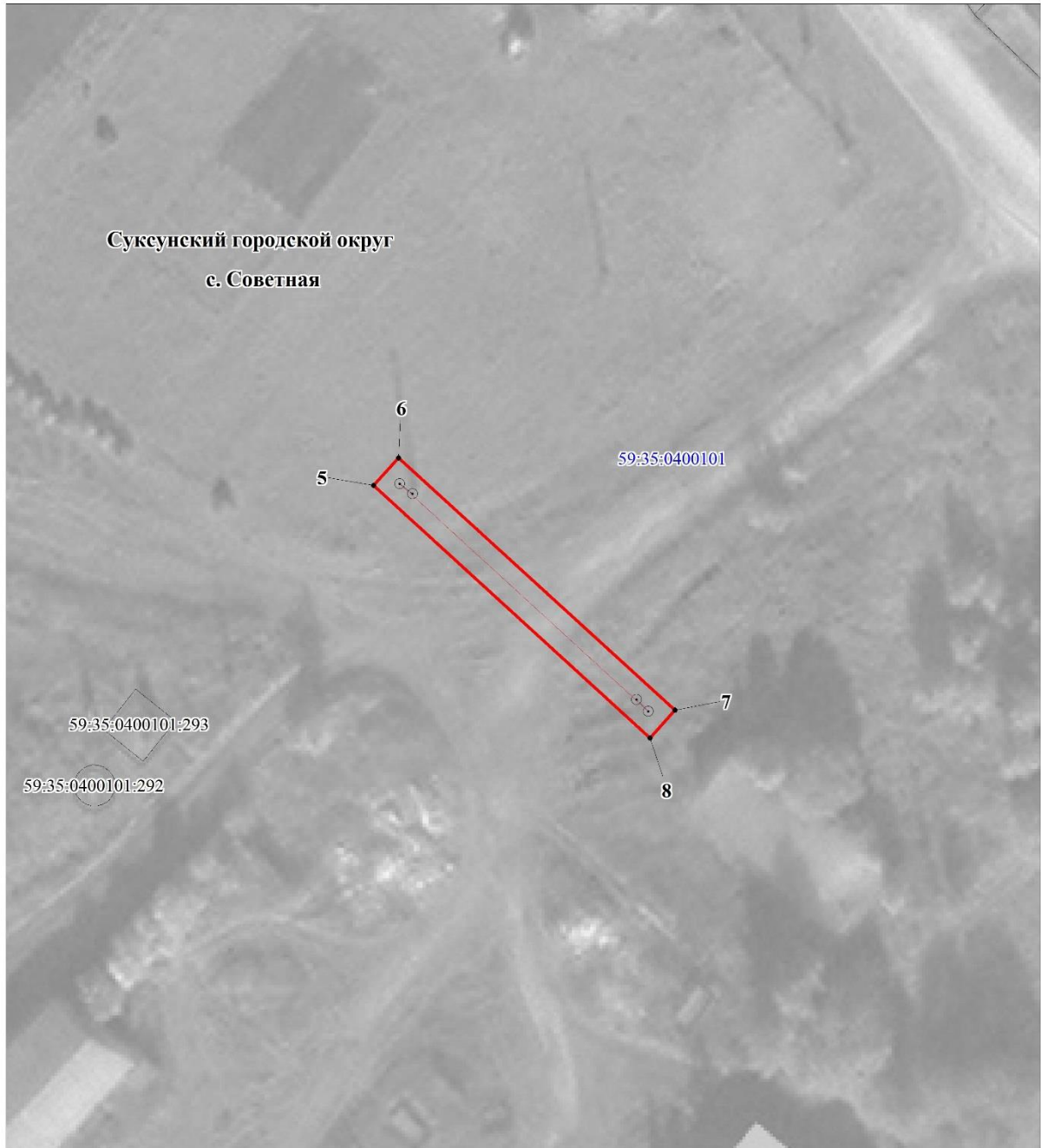


М 1:400

Условные обозначения:

- -граница публичного сервитута
- -граница земельного участка, учтенного в ГКН
- -граница кадастрового квартала
- -ось линии
- 59:35:0690101 -номер кадастрового квартала
- :17 -номер земельного участка, учтенного в ГКН

Публичный сервитут
 Строительство ВЛИ-0,4 кВ и установка ИСУЭ на ГБП от ТП Сукеунский район (Никифорова А.Д.,
 ПАО "Ростелеком" договор № 4100023042, ПАО "Ростелеком " договор № 4100023110)
 Схема расположения границ публичного сервитута



М 1:600

Условные обозначения:

- -граница публичного сервитута
- — — -граница земельного участка, учтенного в ГКН
- — — -граница кадастрового квартала
- • — -ось линии
- 59:35:0400101 -номер кадастрового квартала
- :293 -номер земельного участка, учтенного в ГКН

ОПИСАНИЕ МЕСТОПОЛОЖЕНИЯ ГРАНИЦ ПУБЛИЧНОГО СЕРВИТУТА ПО ОБЪЕКТУ				
Строительство ВЛИ-0,4 кВ и установка ИСУЭ на ГБП от ТП Суксунский район (Никифорова А.Д., ПАО "Ростелеком" договор № 4100023042, ПАО "Ростелеком " договор № 4100023110)				
Пермский край, Суксунский городской округ (НАИМЕНОВАНИЕ ОБЪЕКТА)				
Сведения о местоположении границ объекта				
1. Система координат <u>МСК-59 (зона 2)</u>				
2. Сведения о характерных точках границ объекта				
Обозначение характерных точек границ	Координаты, м		Метод определения координат и средняя квадратическая погрешность положения характерной точки (M _i), м	Описание закрепления точки на местности (при наличии)
	X	Y		
1	2	3	4	5
1	426324.34	2304795.43	Геодезический метод; M _t =0.1	-
2	426323.78	2304799.39	Геодезический метод; M _t =0.1	-
3	426307.91	2304797.16	Геодезический метод; M _t =0.1	-
4	426308.47	2304793.20	Геодезический метод; M _t =0.1	-
1	426324.34	2304795.43	Геодезический метод; M _t =0.1	-
5	424514.16	2296579.07	Геодезический метод; M _t =0.1	-
6	424517.14	2296581.73	Геодезический метод; M _t =0.1	-
7	424490.50	2296611.47	Геодезический метод; M _t =0.1	-
8	424487.52	2296608.81	Геодезический метод; M _t =0.1	-
5	424514.16	2296579.07	Геодезический метод; M _t =0.1	-