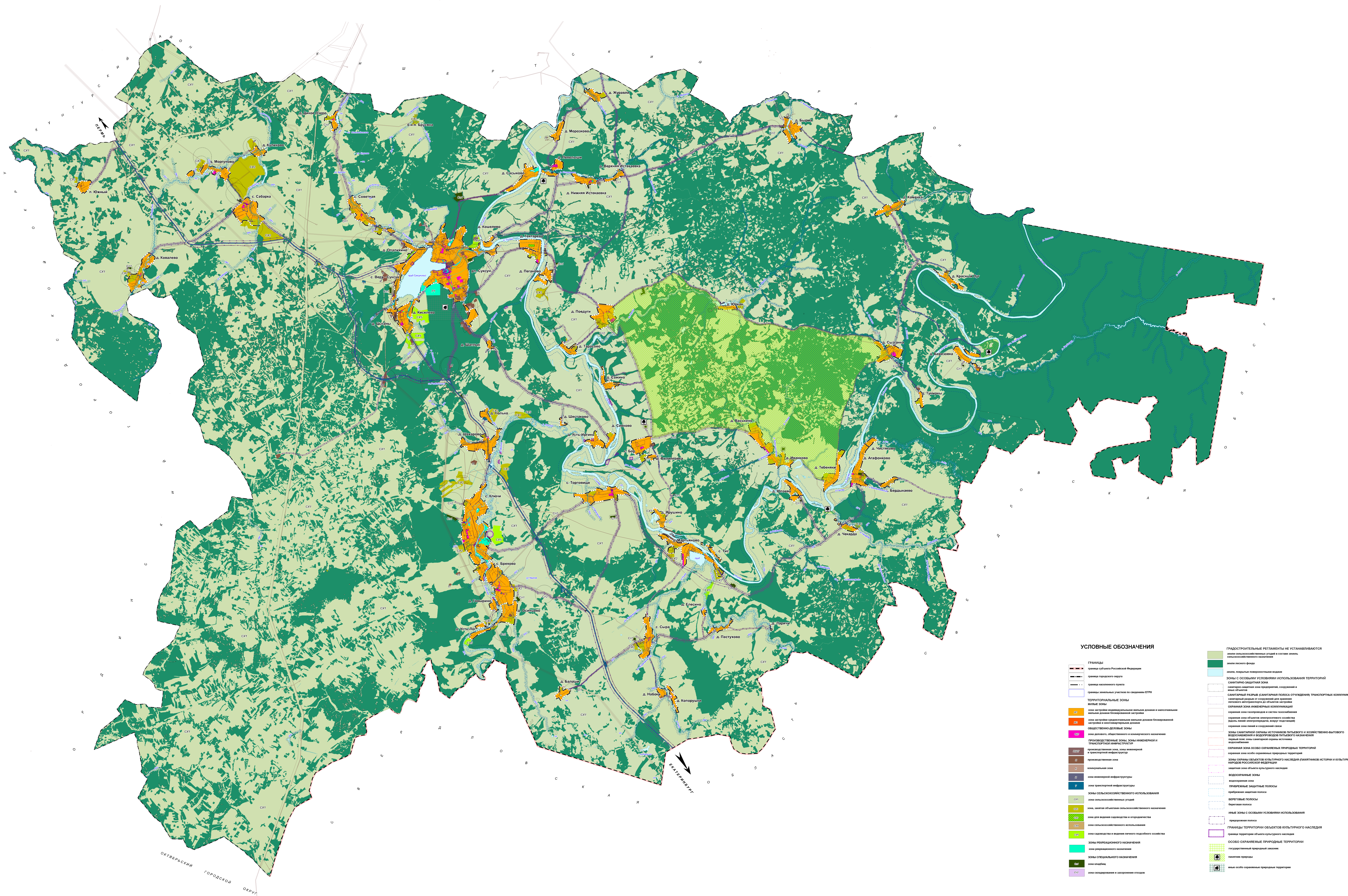


ПРАВИЛА ЗЕМЛЕПОЛЬЗОВАНИЯ И ЗАСТРОЙКИ СУКСУНСКОГО ГОРОДСКОГО ОКРУГА ПЕРМСКОГО КРАЯ

Карта градостроительного зонирования

М 1:50 000



УСЛОВНЫЕ ОБОЗНАЧЕНИЯ

- | | |
|---|---|
| ГРАНИЦЫ | ГРАДОСТРОИТЕЛЬНЫЕ РЕГЛАМЕНТЫ НЕ УСТАНАВЛИВАЮТСЯ |
| — граница субъекта Российской Федерации | зона сельскохозяйственных угодий в системе земель неосвоенных сельских территорий |
| — граница городского округа | зона лесного фонда |
| — граница населенного пункта | зона, выделенная для размещения объектов |
| — граница земельного участка в кадастре ЕПН | зона, выделенная для размещения объектов |
| — граница водного объекта | зона, выделенная для размещения объектов |
| ТЕРРИТОРИАЛЬНЫЕ ЗОНЫ | ЗОНА С ОСОБИМИ УСЛОВИЯМИ ИСПОЛЬЗОВАНИЯ ТЕРРИТОРИИ |
| ЖИЛЬЕ | санитарно-защитная зона |
| — зона для размещения объектов жилищного назначения и объектов жилищно-коммунального назначения | санитарный разрыв (санитарный разрыв от объектов транспортной инфраструктуры) |
| — зона для размещения объектов жилищного назначения в границах населенных пунктов | зона, выделенная для размещения объектов |
| — зона для размещения объектов жилищного назначения в границах населенных пунктов | зона, выделенная для размещения объектов |
| — зона для размещения объектов жилищного назначения в границах населенных пунктов | зона, выделенная для размещения объектов |
| ПРОВОДЯЩИЕ ЗОНЫ | ЗОНА САНКЦИОННОЙ ИСТОРИИ ПУБЛИЧНОГО И ВОЗМОЖНО ВЫГОДНОГО ВОСПОМОГАТЕЛЬНОГО ОБСЛУЖИВАНИЯ ТЕРРИТОРИИ |
| — зона для размещения объектов жилищного назначения | зона, выделенная для размещения объектов |
| — зона для размещения объектов жилищного назначения | зона, выделенная для размещения объектов |
| — зона для размещения объектов жилищного назначения | зона, выделенная для размещения объектов |
| ПРОМЫШЛЕННЫЕ ЗОНЫ | ЗОНА САНКЦИОННОЙ ИСТОРИИ ПУБЛИЧНОГО И ВОЗМОЖНО ВЫГОДНОГО ВОСПОМОГАТЕЛЬНОГО ОБСЛУЖИВАНИЯ ТЕРРИТОРИИ |
| — зона для размещения объектов жилищного назначения | зона, выделенная для размещения объектов |
| — зона для размещения объектов жилищного назначения | зона, выделенная для размещения объектов |
| — зона для размещения объектов жилищного назначения | зона, выделенная для размещения объектов |
| ЗОНА СПЕЦИАЛЬНОГО НАЗНАЧЕНИЯ | ЗОНА САНКЦИОННОЙ ИСТОРИИ ПУБЛИЧНОГО И ВОЗМОЖНО ВЫГОДНОГО ВОСПОМОГАТЕЛЬНОГО ОБСЛУЖИВАНИЯ ТЕРРИТОРИИ |
| — зона для размещения объектов жилищного назначения | зона, выделенная для размещения объектов |
| — зона для размещения объектов жилищного назначения | зона, выделенная для размещения объектов |
| — зона для размещения объектов жилищного назначения | зона, выделенная для размещения объектов |
| ЗОНА ООХРАНЕНИЯ И ЗАЩИТЫ | ЗОНА САНКЦИОННОЙ ИСТОРИИ ПУБЛИЧНОГО И ВОЗМОЖНО ВЫГОДНОГО ВОСПОМОГАТЕЛЬНОГО ОБСЛУЖИВАНИЯ ТЕРРИТОРИИ |
| — зона для размещения объектов жилищного назначения | зона, выделенная для размещения объектов |
| — зона для размещения объектов жилищного назначения | зона, выделенная для размещения объектов |
| — зона для размещения объектов жилищного назначения | зона, выделенная для размещения объектов |