

***Индивидуальный предприниматель
Косачев Андрей Владимирович***

614000, Пермь, ул. Старцева, д.9/2, кв.10, Тел.8-952-66-277-11, e-mail: ki-kosachev@mail.ru
ОГРНИП 315595800075782, ИНН 593500736388
Р/с 40802810549770010335
Банк ВОЛГО-ВЯТСКИЙ БАНК
ПАО СБЕРБАНК

**Документация по планировке территории
«Проект межевания территории в целях проектирования и строительства
линейного объекта: «Распределительные газопроводы д. Сызганка
Суксунского района Пермского края»**

ТЗ. Проект межевания территории. Основная часть

117-21-ПМТ

**Индивидуальный предприниматель
Косачев Андрей Владимирович**

614000, Пермь, ул. Старцева, д.9/2, кв.10, Тел.8-952-66-277-11, e-mail: ki-kosachev@mail.ru
ОГРНИП 315595800075782, ИНН 593500736388
Р/с 40802810549770010335
Банк ВОЛГО-ВЯТСКИЙ БАНК
ПАО СБЕРБАНК

**Документация по планировке территории
«Проект межевания территории в целях проектирования и строительства
линейного объекта: «Распределительные газопроводы д. Сызганка
Суксунского района Пермского края»**

Т3. Проект межевания территории. Основная часть

117-21-ПМТ

Разработал

А.В. Косачев



Взам. инв. №	
Подп. и дата	
Инв. № подл.	

2022

Состав проекта планировки и проекта межевания территории:

T1. Основная часть проекта планировки территории:

T1.1 – Проект планировки территории. Графическая часть.

T1.2 – Положение о размещении линейного объекта.

T2. Материалы по обоснованию проекта планировки территории:

T2.1 – Материалы по обоснованию проекта планировки территории.
Графическая часть.

T2.2 – Материалы по обоснованию проекта планировки территории.
Пояснительная записка.

T3. Основная часть проекта межевания территории:


T3.1 – Проект межевания территории. Графическая часть.

T3.2 – Проект межевания территории. Текстовая часть.

T4. Материалы по обоснованию проекта межевания территории:

T4.1 – Материалы по обоснованию проекта межевания территории.
Графическая часть.

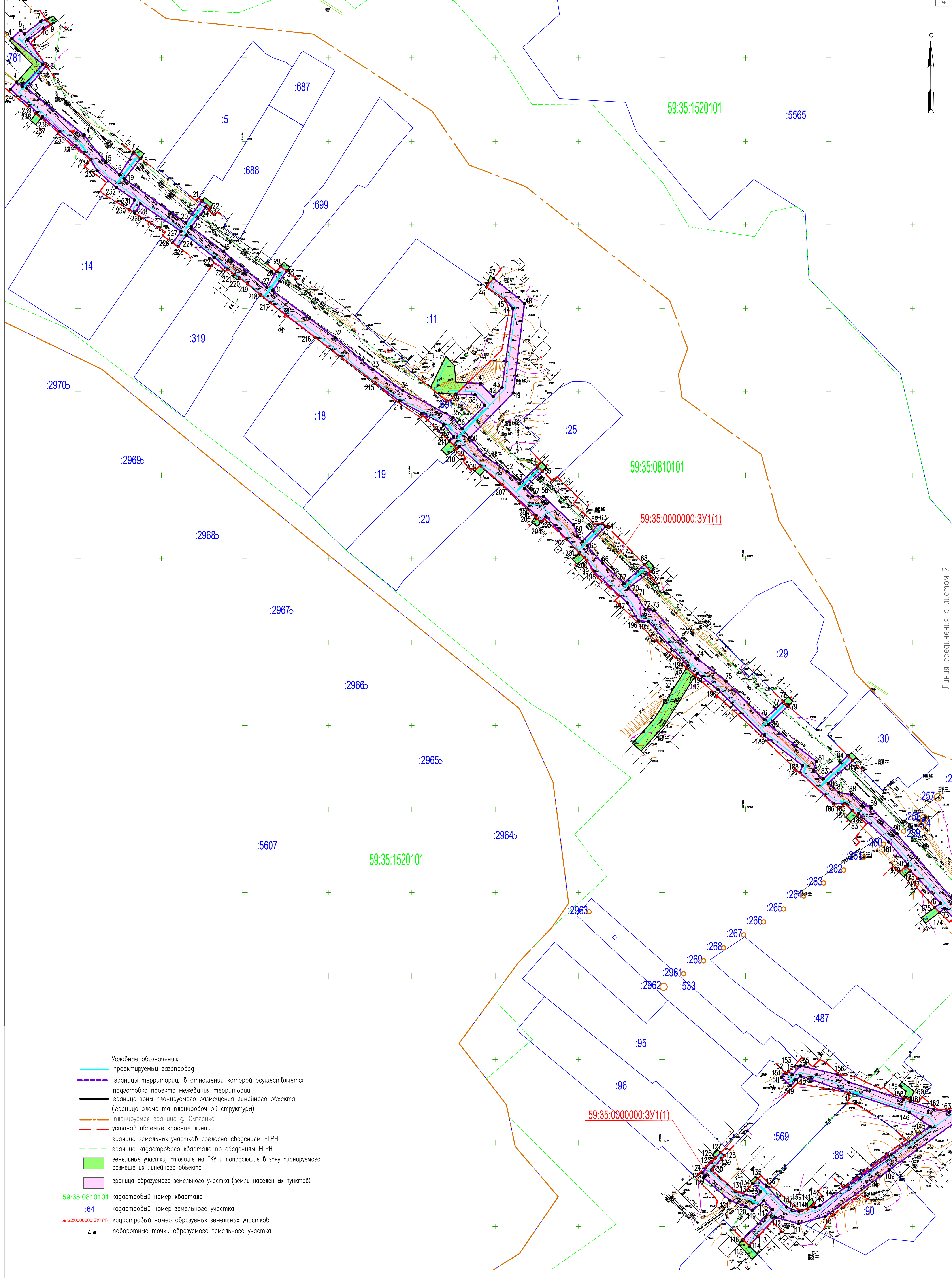
T4.2 – Материалы по обоснованию проекта межевания территории.
Пояснительная записка.

Согласовано									
Интв. № подл.	Взам. инв. №	Подп. и дата					117-21-ПМТ		
			Изм.	Кол.уч	Лист	№ док	Подп.	Дата	Стадия
			Разраб.	Косачев		07.22	СОСТАВ ПРОЕКТА ПЛАНИРОВКИ И ПРОЕКТА МЕЖЕВАНИЯ ТЕРРИТОРИИ		
							П	1	1
							ИП Косачев А.В		

Содержание

3.1 Проект межевания территории. Графическая часть.	
Чертеж проекта межевания территории	4
3.2 Проект межевания территории. Текстовая часть.	
3.2.1 Основные цели и задачи разработки проекта	7
3.2.2 Исходные материалы, используемые в проекте межевания	7
3.2.3 Опорно-межевая сеть на территории проектирования	7
3.2.4 Рекомендации по порядку установления границ на местности	7
3.2.5 Формирование земельных участков проектируемого линейного объекта	8
3.2.6 Правовой статус объектов планирования	14
3.2.7 Сведения об образуемых земельных участках	14
3.2.8 Сведения о границах территории, применительно к которой осуществляется подготовка проекта межевания	24

Изм.	Кол.уч	Лист	№ док	Подп.	Дата	117-21-ПМТ.Т3.2									
Изм.	Кол.уч	Лист	№ док	Подп.	Дата	СОДЕРЖАНИЕ ТОМА 3	Стадия	Лист	Листов						
							П	1	1						
												ИП Косачев А.В			



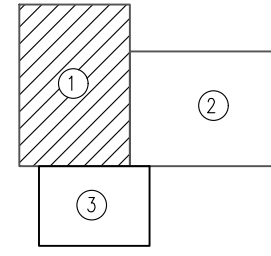
Линия соединения с листом 2



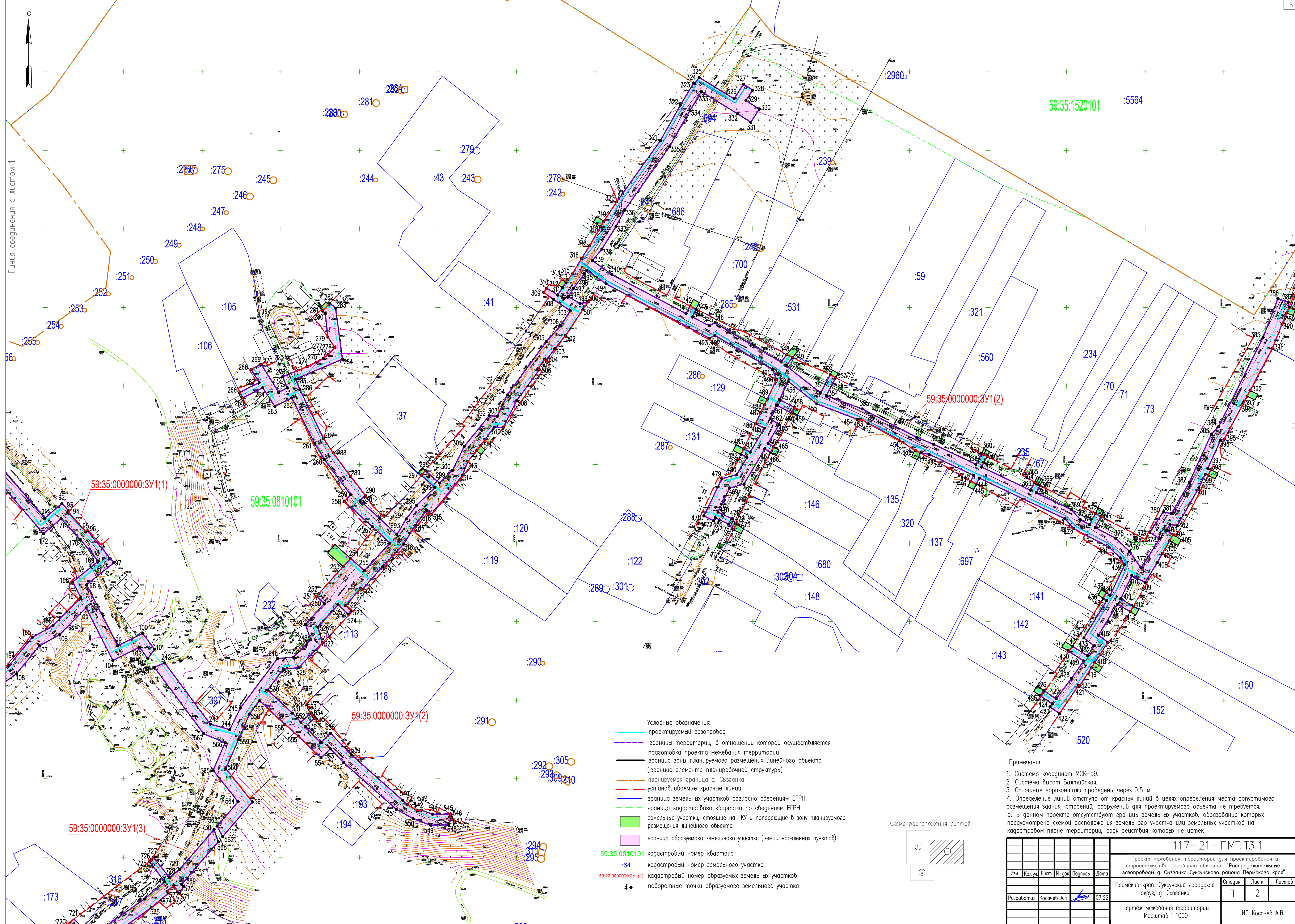
- Условные обозначения:
- проектируемый газопровод
 - границы территории, в отношении которой осуществляется подготовка проекта межевания территории
 - граница зоны планируемого размещения линейного объекта (граница элемента планировочной структуры)
 - планируемая граница с. Сызганка
 - устанавливаемые красные линии
 - граница земельных участков согласно сведениям ЕГРН
 - граница кадастрового квартала по сведениям ЕГРН
 - земельные участки, стоящие на ГКУ и попадающие в зону планируемого размещения линейного объекта
 - граница образуемого земельного участка (земли населенных пунктов)
- 59:35:0810101 кадастровый номер квартала
 :64 кадастровый номер земельного участка
 59:22:0000000:3У1(1) кадастровый номер образуемых земельных участков
 4 ● поворотные точки образуемого земельного участка

- Примечания
1. Система координат МСК-59.
 2. Система высот Балтийская.
 3. Сплошные горизонталы проведены через 0,5 м
 4. Определение линий отступа от красных линий в целях определения места допустимого размещения здания, строений, сооружений для проектируемого объекта не требуется.
 5. В данном проекте отсутствуют границы земельных участков, образование которых предусмотрено схемой расположения земельного участка или земельных участков на кадастровом плане территории, срок действия которых не истек.

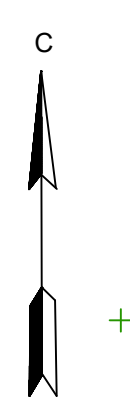
Схема расположения листов



					117-21-ПМТ.Т3.1				
					Проект межевания территории для проектирования и строительства линейного объекта: "Распределительные газопроводы с. Сызганка Суксунского района Пермского края"				
Изм.	Коды	Лист	N док	Подпись	Дата	Пермский край, Суксунский городской округ, с. Сызганка	Стация	Лист	Листов
		Разработал	Косачев А.В.		07.22		П	1	3
Чертеж межевания территории							ИП Косачев А.В.		
Масштаб 1:1000									

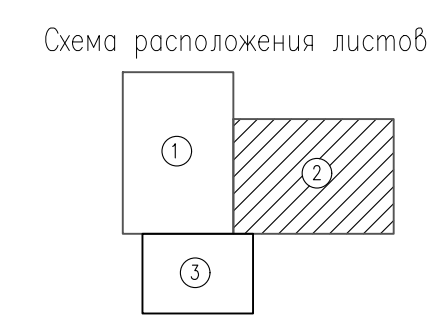


Линия соединения с листом 1

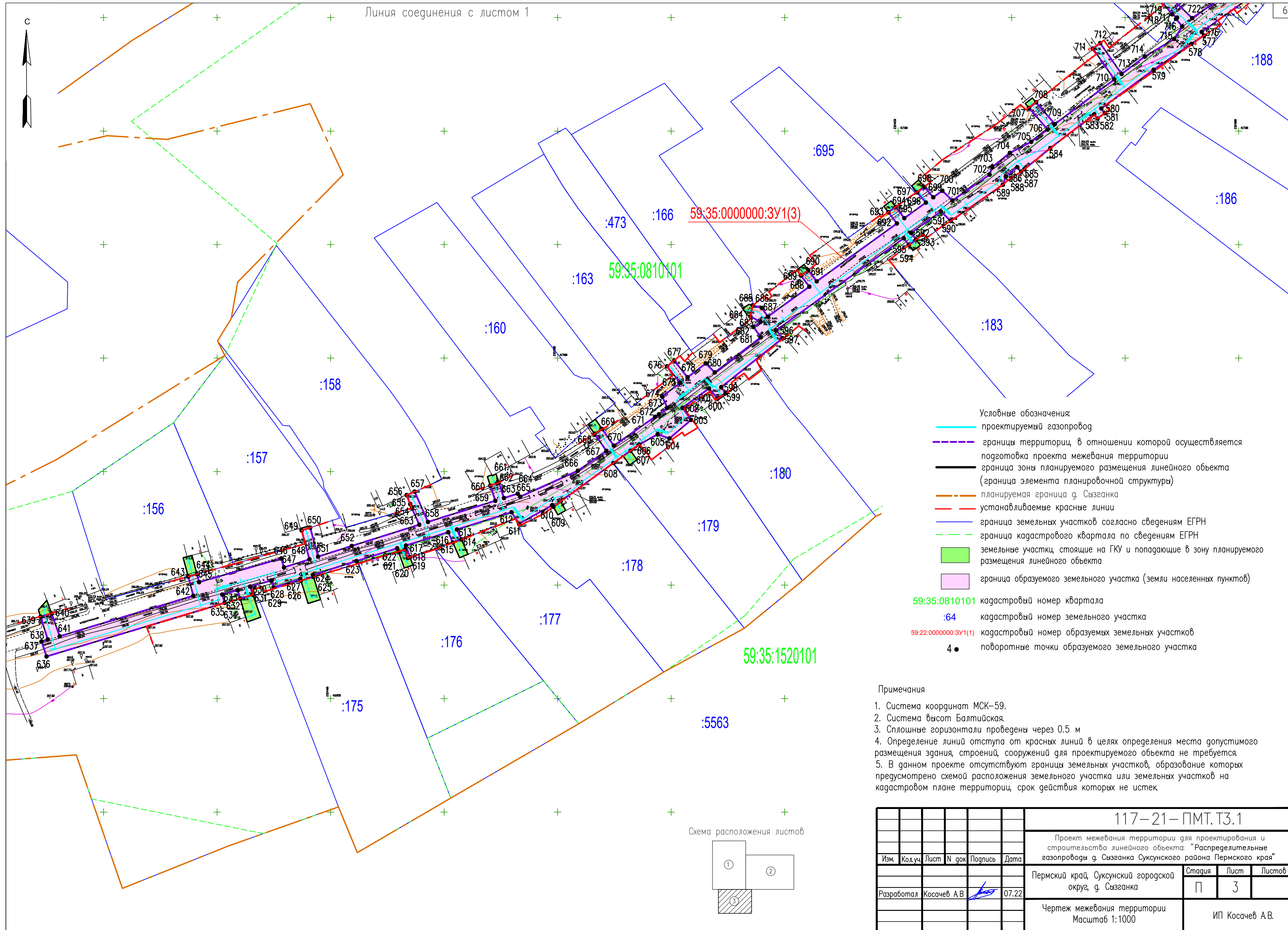


- Условные обозначения:
- проектируемый газопровод
 - границы территории, в отношении которой осуществляется подготовка проекта межевания территории
 - граница зоны планируемого размещения линейного объекта (граница элемента планировочной структуры)
 - планируемая граница ф. Сызганка
 - устанавливаемые красные линии
 - граница земельных участков согласно сведениям ЕГРН
 - граница кадастрового квартала по сведениям ЕГРН
 - земельные участки, стоящие на ГКУ и попадающие в зону планируемого размещения линейного объекта
 - граница образуемого земельного участка (земли населенных пунктов)
- 59:35:0810101 кадастровый номер квартала
 :64 кадастровый номер земельного участка
 59:22:0000000:3У1(1) кадастровый номер образуемых земельных участков
 4 • оборотные точки образуемого земельного участка

- Примечания
1. Система координат МСК-59.
 2. Система высот Балтийская.
 3. Сплошные горизонталы проведены через 0.5 м
 4. Определение линий отступа от красных линий в целях определения места допустимого размещения здания, строения, сооружения для проектируемого объекта не требуется.
 5. В данном проекте отсутствуют границы земельных участков, образование которых предусмотрено схемой расположения земельного участка или земельных участков на кадастровом плане территории, срок действия которых не истек.



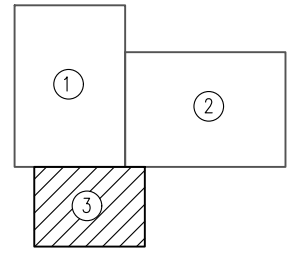
				117-21-ПМТ.Т3.1		
Проект межевания территории для проектирования и строительства линейного объекта: "Распределительные газопроводы ф. Сызганка Суказского района Пермского края"						
Изм.	Код.уч.	Лист	№ док	Подпись	Дата	
					07.22	
Разработал: Косачев А.В.					Пермский край, Суказский городской округ, ф. Сызганка	
					Страница	Лист
					П	2
Чертеж межевания территории					ИП Косачев А.В.	
Масштаб 1:1000						



- Условные обозначения:
- проектируемый газопровод
 - границы территории, в отношении которой осуществляется подготовка проекта межевания территории
 - граница зоны планируемого размещения линейного объекта (граница элемента планировочной структуры)
 - планируемая граница д. Сызганка
 - устанавливаемые красные линии
 - граница земельных участков согласно сведениям ЕГРН
 - граница кадастрового квартала по сведениям ЕГРН
 - земельные участки, стоящие на ГКУ и попадающие в зону планируемого размещения линейного объекта
 - граница образуемого земельного участка (земли населенных пунктов)
- 59:35:0810101 кадастровый номер квартала
 :64 кадастровый номер земельного участка
 59:22:0000000:3У1(1) кадастровый номер образуемых земельных участков
 4 • поворотные точки образуемого земельного участка

- Примечания
1. Система координат МСК-59.
 2. Система высот Балтийская.
 3. Сплошные горизонталы проведены через 0.5 м
 4. Определение линий отступа от красных линий в целях определения места допустимого размещения здания, строений, сооружений для проектируемого объекта не требуется.
 5. В данном проекте отсутствуют границы земельных участков, образование которых предусмотрено схемой расположения земельного участка или земельных участков на кадастровом плане территории, срок действия которых не истек

Схема расположения листов



117-21-ПМТ.Т3.1					
Проект межевания территории для проектирования и строительства линейного объекта: "Распределительные газопроводы д. Сызганка Суксунского района Пермского края"					
Изм.	Код.уч.	Лист	N док.	Подпись	Дата
Разработал	Косачев А.В.				07.22
Пермский край, Суксунский городской округ, д. Сызганка				Стация	Лист
Чертеж межевания территории				П	3
Масштаб 1:1000				ИП Косачев А.В.	

3.2.1 Основные цели и задачи разработки проекта

Основные цели:

- определение местоположения границ образуемых земельных участков.

Подготовка проекта межевания территории осуществляется в составе проекта планировки территории.

Задачами подготовки проекта межевания является анализ фактического землепользования и разработка проектных решений по формированию земельных участков под объект.

Проект разработан с учетом положений Градостроительного кодекса Российской Федерации.

Настоящий проект обеспечивает равные права и возможности правообладателей земельных участков в соответствии с действующим законодательством. Сформированные границы земельного участка позволяют обеспечить необходимые требования по содержанию и обслуживанию объектов промышленной застройки в условиях сложившейся планировочной системы территории проектирования.

3.2.2 Исходные материалы, используемые в проекте межевания

Проект планировки территории.

Сведения ЕГРН о земельных участках, границы которых установлены в соответствии с требованиями земельного законодательства.

3.2.3 Опорно-межевая сеть на территории проектирования

На территории проектирования существует установленная система геодезической сети специального назначения для определения координат точек земной поверхности с использованием спутниковых систем. Система координат - МСК 59.

Действующая система геодезической сети удовлетворяет требованиям выполнения землеустроительных работ для установления границ земельных участков на местности.

3.2.4 Рекомендации по порядку установления границ на местности

Установление границ земельных участков на местности следует выполнять в соответствии с требованиями федерального законодательства, а также инструкции по проведению межевания.

Изм. № подл.	Подп. и дата	Взам. инв. №							Лист
									4
			Изм	Кол.уч	Лист	№ док	Подп.	Дата	117-21-ПМТ.Т3.2

Вынос межевых знаков на местность необходимо выполнять в комплексе землеустроительных работ с обеспечением мер по уведомлению заинтересованных лиц и согласованию с ними границ.

3.2.5 Формирование земельных участков проектируемого линейного объекта

Проектом предусматривается формирование земельных участков под строительство линейного объекта: «Распределительные газопроводы д. Сызганка Суксунского района Пермского края».

Размер земельного участка, временно отводимого на период строительства газопровода, обеспечивает размещение проектируемой трассы, строительных механизмов, отвалов плодородного и минерального грунтов, площадок складирования материалов и изделий, временных инвентарных бытовых помещений.

Земельные участки под строительство газопровода формируются на территории д. Сызганка Суксунского городского округа Пермского края.

Согласно Градостроительному кодексу РФ действие градостроительного регламента не распространяется на земельные участки, предназначенные для размещения линейных объектов.

Также выявлено, что газопровод не затрагивает:

- границы формируемых земельных участков, планируемых для предоставления физическим и юридическим лицам для строительства;
- границы объектов культурного и археологического наследия.

В ходе выполнения работ по подготовке проекта межевания территории было установлено, что образуемый земельный участок 59:35:0000000:ЗУ1 частично пересекает границы земельного участка с кадастровым номером 59:35:0810101:90. При этом была выявлена ошибка в местоположении данного земельного участка (несоответствие границ, согласно сведениям ЕГРН - фактическим границам, согласно данным инженерно-геодезических изысканий (топографической съемки)).

В связи с чем выполнение кадастровых работ по образованию земельного участка 59:35:0000000:ЗУ1 будет возможно после устранения реестровой ошибки в местоположении земельного участка с кадастровым номером 59:35:0810101:90.

Красные линии установлены с учетом существующего землепользования территории проектирования, на основании сведений государственного кадастра недвижимости, в соответствии с инструкцией о порядке проектирования и

Взам. инв. №
Подп. и дата
Инв. № подл.

Изм	Кол.уч	Лист	№ док	Подп.	Дата	117-21-ПМТ.Т3.2	Лист 5

установления красных линий в городах и других поселениях Российской Федерации (РДС 30-201-98).

Определение линий отступа от красных линий в целях определения места допустимого размещения здания, строений, сооружений для данного объекта не требуется.

Планируемая территория для размещения линейного объекта «Распределительные газопроводы д. Сызганка Суксунского района Пермского края» располагается в кадастровых кварталах 59:35:0810101, 59:35:1520101.

Перечень земельных участков, согласно сведениям ЕГРН, затрагиваемых при размещении линейного объекта «Распределительные газопроводы д. Сызганка Суксунского района Пермского края» приведен в таблице №1.

Таблица №1

№ п/п	Кадастровый номер	Собственник	Площадь общая, кв. м	Занимаемая площадь кв. м	Категория земель
1	59:35:0000000:ЗУ1	Земли неразграниченной государственной или муниципальной собственности	-	31614	Земли населённых пунктов
2	-	Земли неразграниченной государственной или муниципальной собственности	-	87	Земли водного фонда
3	Пермский край, Суксунский городской округ, д. Сызганка, ул. Молодежная, д.10, кв.2	Сведения в ЕГРН отсутствуют	-	16	Земли населённых пунктов
4	Пермский край, Суксунский городской округ, д. Сызганка, ул. Молодежная, д.12, кв.2	Сведения в ЕГРН отсутствуют	-	12	Земли населённых пунктов
5	Пермский край, Суксунский городской округ, д. Сызганка, ул. Сызганская, д.16	Сведения в ЕГРН отсутствуют	-	390	Земли населённых пунктов
6	Пермский край, Суксунский городской округ, д. Сызганка, ул. Центральная, д.75	Сведения в ЕГРН отсутствуют	-	13	Земли населённых пунктов
7	59:35:0810101:2	Юмаков Сергей Валерьянович (Собственность)	2900	17	Земли населённых пунктов
8	59:35:0810101:4	Иванов Василий Семенович (Собственность)	4400	18	Земли населённых пунктов

Изм. № подл.	Подп. и дата	Взам. инв. №

Изм.	Кол.уч	Лист	№ док	Подп.	Дата	117-21-ПМТ.Т3.2	Лист
							6

9	59:35:0810101:9	Жаткин Игорь Иванович (Собственность)	3000	9	Земли населённых пунктов
10	59:35:0810101:11	Александров Михаил Тимофеевич (Собственность)	5017	249	Земли населённых пунктов
11	59:35:0810101:12	Тосюков Владимир Васильевич (Собственность)	4556	21	Земли населённых пунктов
12	59:35:0810101:19	Петров Александр Михайлович (Собственность)	3500	39	Земли населённых пунктов
13	59:35:0810101:20	Александрова Надежда Андреевна (Собственность)	3310	18	Земли населённых пунктов
14	59:35:0810101:21	Сведения о регистрации прав отсутствуют	3900	15	Земли населённых пунктов
15	59:35:0810101:22	Юмаков Валерьян Петрович (Собственность)	3600	24	Земли населённых пунктов
16	59:35:0810101:25	Жаткина Татьяна Ивановна (Собственность)	1952	14	Земли населённых пунктов
17	59:35:0810101:28	Михайлова Надежда Александровна; Михайлов Александр Борисович (Долевая собственность)	3700	18	Земли населённых пунктов
18	59:35:0810101:29	Сташкин Владимир Евгеньевич (Собственность)	3449	17	Земли населённых пунктов
19	59:35:0810101:30	Манохин Владимир Валентинович (Собственность)	2000	12	Земли населённых пунктов
20	59:35:0810101:32	Семенов Валериян Павлович (Собственность)	4400	14	Земли населённых пунктов
21	59:35:0810101:37	Александров Руслан Михайлович (Собственность)	2214	9	Земли населённых пунктов
22	59:35:0810101:45	Саватеев Владимир Викторович (Собственность)	3300	22	Земли населённых пунктов
23	59:35:0810101:50	Сведения о регистрации прав отсутствуют	3400	20	Земли населённых пунктов
24	59:35:0810101:57	Сведения о регистрации прав отсутствуют	2600	13	Земли населённых пунктов
25	59:35:0810101:65	Демидова Виктория Владимировна; Котович Анастасия Владимировна (Долевая собственность)	1800	5	Земли населённых пунктов
26	59:35:0810101:66	Ипатов Владимир Иванович (Собственность)	2400	8	Земли населённых пунктов
27	59:35:0810101:67	Ильина Анастасия Николаевна; Александрова Татьяна Валентиновна; Ильин Николай Михайлович; Ильин Николай Михайлович (Долевая собственность)	145	5	Земли населённых пунктов

Изм.	Кол.уч	Лист	№ док	Подп.	Дата

28	59:35:0810101:69	Сведения о регистрации прав отсутствуют	1500	6	Земли населённых пунктов
29	59:35:0810101:70	Желтышева Александра Спиридоновна (Собственность)	1604	6	Земли населённых пунктов
30	59:35:0810101:73	Михайлова Руфина Аркадьевна (Собственность)	2722	17	Земли населённых пунктов
31	59:35:0810101:78	Накоскина Надежда (Собственность)	3900	22	Земли населённых пунктов
32	59:35:0810101:81	Сведения о регистрации прав отсутствуют	1100	42	Земли населённых пунктов
33	59:35:0810101:89	Васюков Валерий Петрович (Собственность)	2344	16	Земли населённых пунктов
34	59:35:0810101:96	Сведения о регистрации прав отсутствуют	3800	11	Земли населённых пунктов
35	59:35:0810101:101	Сведения о регистрации прав отсутствуют	3500	50	Земли населённых пунктов
36	59:35:0810101:106	Семенова Людмила Валерияновна (Собственность)	2000	4	Земли населённых пунктов
37	59:35:0810101:111	Михайлов Валерий Александрович (Собственность)	2000	93	Земли населённых пунктов
38	59:35:0810101:112	Сведения о регистрации прав отсутствуют	2800	4	Земли населённых пунктов
39	59:35:0810101:118	Петрова Анна Александровна; Жижикина Ангелина Андреевна; Петров Арсений Александрович; Петров Александр Сергеевич; Жижикина Вера Петровна (Долевая собственность)	3583	3	Земли населённых пунктов
40	59:35:0810101:121	Саватеева Ираида Александровна; Михайлов Валерий Александрович; Михайлов Евгений Александрович (Долевая собственность)	3100	15	Земли населённых пунктов
41	59:35:0810101:129	Зимин Юрий Александрович; Зимина Надежда Константиновна; Зимина Татьяна Юрьевна; Зимин Николай Юрьевич (Долевая собственность)	1095	19	Земли населённых пунктов
42	59:35:0810101:131	Васильева Елена Алексеевна; Васильева Надежда Николаевна; Васильев Антон Федорович; Афонасьев Алексей Васильевич; Васильева Елизавета Федоровна (Долевая собственность)	1122	22	Земли населённых пунктов
43	59:35:0810101:135	Мазетов Николай Иванович (Собственность)	2300	20	Земли населённых пунктов

Изм.	Кол.уч	Лист	№ док	Подп.	Дата

44	59:35:0810101:137	Паньков Геннадий Алексеевич (Собственность)	1789	15	Земли населённых пунктов
45	59:35:0810101:140	Евдокимов Александр Николаевич (Собственность)	1300	15	Земли населённых пунктов
46	59:35:0810101:142	Иванова Серафима Алексеевна (Собственность)	1685	21	Земли населённых пунктов
47	59:35:0810101:143	Килунин Александр Иванович (Собственность)	1481	20	Земли населённых пунктов
48	59:35:0810101:148	Прегаев Владимир Александрович (Собственность)	2723	21	Земли населённых пунктов
49	59:35:0810101:150	Петров Олег Михайлович (Собственность)	3851	16	Земли населённых пунктов
50	59:35:0810101:152	Мусина Роза Саватеевна (Собственность)	2338	22	Земли населённых пунктов
51	59:35:0810101:156	Савин Геннадий Сергеевич (Собственность)	3234	34	Земли населённых пунктов
52	59:35:0810101:157	Седелникова Валентина Ефимовна (Собственность)	3399	4	Земли населённых пунктов
53	59:35:0810101:159	Михайлов Антон Денисович; Михайлова Софья Денисовна; Михайлов Денис Леонидович; Михайлова Ксения Денисовна; Михайлова Ольга Петровна (Долевая собственность)	3800	16	Земли населённых пунктов
54	59:35:0810101:160	Петровских Вероника Юрьевна; Петровских Милена Юрьевна; Петровских Егор Юрьевич; Петровских Елена Григорьевна (Долевая собственность)	3906	21	Земли населённых пунктов
55	59:35:0810101:166	Сергеев Алексей Григорьевич (Собственность)	3652	14	Земли населённых пунктов
56	59:35:0810101:167	Сташкина Алена Радиковна; Сташкин Сергей Александрович; Мугдасимова Диана Александровна (Долевая собственность)	3100	12	Земли населённых пунктов
57	59:35:0810101:169	Осипов Петр Николаевич (Собственность)	2600	16	Земли населённых пунктов
58	59:35:0810101:171	Сташкин Василий Савельевич (Собственность)	2200	10	Земли населённых пунктов
59	59:35:0810101:174	Савелова Валентина Павловна (Собственность)	1300	65	Земли населённых пунктов
60	59:35:0810101:175	Есмеев Александр Петрович (Собственность)	5503	60	Земли населённых пунктов

Индв. № подл.	Подп. и дата	Взам. инв. №	

Изм	Кол.уч	Лист	№ док	Подп.	Дата

61	59:35:0810101:176	Орлов Сергей Васильевич; Орлова Наталья Владимировна; Орлова Елизавета Сергеевна; Орлова Ева Сергеевна (Долевая собственность)	3500	27	Земли населённых пунктов
62	59:35:0810101:177	Коробкина Галина Анатольевна (Собственность)	3797	29	Земли населённых пунктов
63	59:35:0810101:178	Васильев Александр Савватеевич (Собственность)	3969	17	Земли населённых пунктов
64	59:35:0810101:179	Бобина Валентина Васильевна (Собственность)	3125	20	Земли населённых пунктов
65	59:35:0810101:180	Васюкова Галина Васильевна (Собственность)	3440	2	Земли населённых пунктов
66	59:35:0810101:183	Кусеменова Любовь Игоревна; Кусеменова Валентина Аркадьевна; Кусеменова Вероника Аркадьевна; Кусеменов Аркадий Олегович (Долевая собственность)	3000	12	Земли населённых пунктов
67	59:35:0810101:197	Петровских Андрей Анатольевич (Собственность)	5000	22	Земли населённых пунктов
68	59:35:0810101:198	Рогожников Владимир Васильевич (Собственность)	5000	20	Земли населённых пунктов
69	59:35:0810101:199	Манохина Татьяна Степановна (Собственность)	4700	26	Земли населённых пунктов
70	59:35:0810101:202	Савин Алексей Геннадьевич (Собственность)	4600	23	Земли населённых пунктов
71	59:35:0810101:212	Есмеев Валерий Петрович (Собственность)	3848	18	Земли населённых пунктов
72	59:35:0810101:319	Яшкин Владимир Сергеевич (Собственность)	3066	7	Земли населённых пунктов
73	59:35:0810101:487	Семенов Геннадий Павлович (Собственность)	4229	42	Земли населённых пунктов
74	59:35:0810101:527	Сведения о регистрации прав отсутствуют	1720	19	Земли населённых пунктов
75	59:35:0810101:531	Иванов Андрей Анатольевич; Иванова Анна Андреевна; Иванова Алена Валерьевна (Долевая собственность)	2500	28	Земли населённых пунктов
76	59:35:0810101:569	Александров Андрей Тимофеевич (Собственность)	2385	8	Земли населённых пунктов
77	59:35:0810101:688	Мишина Любовь Александровна (Собственность)	2000	16	Земли населённых пунктов
78	59:35:0810101:695	Иванова Татьяна Сергеевна (Собственность)	2410	13	Земли населённых пунктов
79	59:35:0810101:699	Михайлов Никита Русланович; Михайлова	2174	14	Земли населённых пунктов

Инд. № подл.	Подп. и дата	Взам. инв. №

Изм	Кол.уч	Лист	№ док	Подп.	Дата

117-21-ПМТ.Т3.2

Лист

10

		Христина Викторовна; Михайлов Евгений Да- нилович; Михайлова Ка- рина Руслановна (Доле- вая собственность)			
80	59:35:0810101:702	Власов Михаил Вален- тинович; Власова Татьяна Генна- дьевна (Совместная соб- ственность)	830	3	Земли населённых пунктов
81	59:35:1520101:781	Сведения о регистрации прав отсутствуют	141800	139	Земли промышленно- сти, энергетики, транспорта, связи, ра- диовещания, телеви- дения, информатики, земли для обеспече- ния космической деятельности, земли обороны, безопасно- сти и земли иного специального назна- чения

3.2.6 Правовой статус объектов планирования

На период подготовки проекта межевания территория свободна от застройки.

В границах проектируемой территории существуют объекты недвижимости, оформленные в установленном законом порядке, а объекты самовольного размещения отсутствуют. Границы зон публичных сервитутов отсутствуют.

3.2.7 Сведения об образуемых земельных участках

Площадь полосы отвода (зоны размещения линейного объекта) на период строительства газопровода – **33936** кв.м.

Ширина и протяженность полосы отвода определяется в зависимости от назначения и категории земель вдоль трассы газопровода, материала и диаметра труб, способов их соединения и укладки, от физико-механических свойств грунтов и высоты монтажа трубопровода на основании исходных данных

Общая площадь охранной зоны проектируемого газопровода – **27365** кв.м.

На территории проектирования отсутствуют образуемые земельные участки, которые будут отнесены к территориям общего пользования или имуществу общего пользования, в том числе в отношении которых предполагается резервирование и (или) изъятие для государственных или муниципальных нужд, соответственно не приведен перечень сведений о площади таких земельных участков.

Взам. инв. №	Подп. и дата	Инв. № подл.							
			Изм	Кол.уч	Лист	№ док	Подп.	Дата	117-21-ПМТ.Т3.2

Вид разрешенного использования образуемых земельных участков: Для строительства объекта «Распределительные газопроводы д. Сызганка Суксунского района Пермского края». По классификатору видов разрешенного использования земельных участков, утвержденному Приказом Министерства экономического развития Российской Федерации от 01.09.2014 №540 (в ред. От 30.09.2015 №709) вид разрешенного использования: «Трубопроводный транспорт».

Сведения об образуемых земельных участках представлены в таблице №2.

Таблица №2

Экспликация образуемых земельных участков

№ п/п	Кадастровый номер земельного участка	Адрес (описание местоположения)	Категория земель	Разрешенное использование	Площадь, кв.м	Возможные способы образования земельных участков
1	59:35:0000000:3У1	Пермский край, Суксунский городской округ, д. Сызганка	Земли населённых пунктов	Трубопроводный транспорт	31614	Образование земельного участка из земель, находящихся в государственной или муниципальной собственности

Таблица №3

Каталог координат характерных точек границ образуемых земельных участков. Система координат МСК-59.

Участок 59:35:0000000:3У1(1)

№	X	Y
1	417935.46	2324163.28
2	417932.74	2324166.53
3	417946.02	2324178.94
4	417961.48	2324160.41
5	417966.51	2324165.71
6	417964.30	2324168.03
7	417971.67	2324177.52
8	417973.04	2324180.85
9	417970.20	2324183.84
10	417967.91	2324179.45
11	417960.67	2324169.90
12	417945.07	2324181.11
13	417931.79	2324169.38
14	417903.75	2324203.58
15	417887.16	2324216.51
16	417879.96	2324224.84

17	417893.02	2324233.28
18	417889.77	2324237.43
19	417877.40	2324227.92
20	417851.21	2324264.63
21	417864.30	2324274.30
22	417860.43	2324279.43
23	417859.21	2324278.62
24	417860.73	2324276.63
25	417848.79	2324267.82
26	417833.82	2324287.38
27	417812.31	2324313.18
28	417822.00	2324319.09
29	417825.05	2324321.36
30	417822.32	2324325.00
31	417810.41	2324316.75
32	417782.30	2324354.16
33	417763.31	2324376.79
34	417750.74	2324394.64

Взам. инв. №	
Подп. и дата	
Инв. № подл.	

Изм	Кол.уч	Лист	№ док	Подп.	Дата
-----	--------	------	-------	-------	------

35	417734.49	2324424.73
36	417727.84	2324430.12
37	417741.92	2324443.83
38	417748.12	2324437.92
39	417748.56	2324426.46
40	417755.34	2324433.53
41	417754.97	2324441.06
42	417746.94	2324448.72
43	417752.47	2324454.10
44	417799.99	2324460.83
45	417804.96	2324456.20
46	417812.75	2324444.83
47	417817.94	2324448.97
48	417802.92	2324467.56
49	417749.26	2324460.75
50	417722.37	2324434.56
51	417711.66	2324443.26
52	417702.19	2324457.04
53	417694.94	2324464.68
54	417705.24	2324475.33
55	417702.49	2324478.23
56	417692.18	2324467.58
57	417687.43	2324472.59
58	417687.34	2324478.93
59	417670.18	2324497.14
60	417663.12	2324499.39
61	417660.36	2324502.30
62	417670.33	2324511.66
63	417670.91	2324514.33
64	417669.18	2324516.06
65	417657.61	2324505.21
66	417647.39	2324514.16
67	417635.23	2324527.03
68	417646.43	2324539.53
69	417642.49	2324543.28
70	417632.47	2324529.95
71	417627.92	2324534.76
72	417619.56	2324539.84
73	417618.94	2324545.25
74	417590.22	2324571.15
75	417576.73	2324588.25

76	417553.49	2324611.17
77	417564.45	2324622.59
78	417562.66	2324624.38
79	417561.71	2324625.50
80	417550.55	2324613.88
81	417528.46	2324642.53
82	417523.21	2324640.62
83	417518.07	2324646.56
84	417531.84	2324661.48
85	417529.01	2324664.30
86	417515.43	2324649.60
87	417509.90	2324655.99
88	417508.67	2324663.44
89	417500.58	2324675.27
90	417485.13	2324690.81
91	417415.79	2324749.71
92	417425.22	2324760.71
93	417420.53	2324765.05
94	417419.67	2324764.46
95	417407.07	2324775.89
96	417407.80	2324776.93
97	417387.49	2324793.77
98	417373.44	2324776.41
99	417334.61	2324796.19
100	417342.58	2324812.11
101	417332.47	2324819.63
102	417326.40	2324815.41
103	417333.69	2324809.99
104	417325.24	2324793.11
105	417358.74	2324776.05
106	417341.74	2324759.30
107	417334.59	2324746.45
108	417316.70	2324731.71
109	417283.83	2324686.06
110	417255.99	2324647.70
111	417251.57	2324631.82
112	417255.42	2324618.22
113	417244.20	2324607.53
114	417238.35	2324602.18
115	417238.58	2324601.96
116	417242.16	2324598.53

Инд. № подл.	Подп. и дата	Взам. инв. №

Изм	Кол.уч	Лист	№ док	Подп.	Дата

117-21-ПМТ.Т3.2

Лист

13

117	417260.17	2324616.12
118	417265.34	2324611.05
119	417259.64	2324604.05
120	417261.86	2324600.28
121	417265.66	2324590.56
122	417279.13	2324574.94
123	417280.34	2324576.15
124	417282.26	2324573.94
125	417288.63	2324579.76
126	417291.02	2324582.07
127	417294.23	2324585.18
128	417292.35	2324587.32
129	417290.55	2324585.62
130	417283.90	2324579.69
131	417271.03	2324594.15
132	417267.53	2324605.46
133	417270.94	2324609.09
134	417275.61	2324604.37
135	417278.59	2324607.26
136	417274.17	2324612.53
137	417261.62	2324624.54
138	417258.91	2324632.09
139	417259.66	2324633.97
140	417260.49	2324636.97
141	417262.13	2324639.68
142	417263.61	2324641.03
143	417261.57	2324641.66
144	417262.40	2324644.62
145	417310.10	2324710.62
146	417318.27	2324698.18
147	417329.93	2324662.53
148	417340.24	2324632.98
149	417334.32	2324626.87
150	417339.39	2324621.50
151	417342.00	2324624.11
152	417341.48	2324624.65
153	417342.73	2324625.84
154	417340.81	2324627.97
155	417346.15	2324633.07
156	417341.10	2324655.10
157	417336.40	2324661.99

158	417325.99	2324694.61
159	417327.11	2324695.00
160	417325.82	2324699.01
161	417324.72	2324698.59
162	417320.14	2324712.91
163	417318.37	2324722.07
164	417321.85	2324726.88
165	417340.06	2324741.88
166	417347.37	2324755.02
167	417365.31	2324772.70
168	417375.31	2324767.60
169	417388.48	2324783.86
170	417402.15	2324772.52
171	417415.52	2324760.15
172	417405.90	2324748.92
173	417440.58	2324719.46
174	417438.14	2324716.25
175	417440.99	2324713.39
176	417443.64	2324716.87
177	417458.57	2324703.21
178	417462.91	2324698.75
179	417465.62	2324695.95
180	417466.94	2324697.26
181	417480.37	2324685.66
182	417497.31	2324667.79
183	417496.43	2324666.91
184	417499.14	2324663.96
185	417503.28	2324659.45
186	417503.31	2324652.90
187	417521.99	2324632.70
188	417526.04	2324634.20
189	417543.91	2324611.29
190	417571.50	2324583.57
191	417581.45	2324570.97
192	417579.85	2324569.96
193	417584.52	2324564.68
194	417585.94	2324565.58
195	417612.28	2324541.82
196	417612.99	2324535.64
197	417623.48	2324529.27
198	417642.69	2324508.93

Изм. № подл.	Подп. и дата	Взам. инв. №

Изм	Кол.уч	Лист	№ док	Подп.	Дата

117-21-ПМТ.Т3.2

Лист

14

199	417649.01	2324505.01
200	417650.54	2324503.51
201	417653.40	2324500.70
202	417661.80	2324492.67
203	417675.26	2324480.42
204	417672.03	2324477.42
205	417675.02	2324474.01
206	417675.88	2324474.62
207	417694.49	2324454.12
208	417705.80	2324440.98
209	417717.30	2324428.72
210	417716.21	2324427.12
211	417720.46	2324422.67
212	417722.98	2324425.09
213	417730.50	2324418.99
214	417744.48	2324392.54
215	417755.16	2324378.25
216	417782.58	2324342.02
217	417803.31	2324315.18
218	417808.20	2324309.14
219	417814.63	2324301.48
220	417818.10	2324296.78
221	417820.47	2324293.56
222	417823.22	2324289.83
223	417830.26	2324281.84
224	417843.84	2324265.05
225	417836.86	2324259.98
226	417839.22	2324256.75
227	417846.08	2324261.73
228	417862.60	2324237.35
229	417857.02	2324234.05
230	417859.07	2324230.62
231	417864.85	2324234.03
232	417872.37	2324222.92
233	417882.31	2324211.41
234	417889.16	2324207.75
235	417905.94	2324188.96
236	417914.79	2324178.59
237	417913.90	2324177.87
238	417916.47	2324174.80
239	417917.39	2324175.54

240	417931.13	2324159.45
1	417935.46	2324163.28

Участок 59:35:000000:3У1(2)

№	X	Y
241	417320.98	2324819.43
242	417323.70	2324826.14
243	417284.71	2324855.11
244	417281.27	2324867.49
245	417295.03	2324874.25
246	417326.45	2324897.86
247	417327.39	2324908.07
248	417338.45	2324919.00
249	417348.15	2324915.68
250	417361.51	2324927.65
251	417366.16	2324922.54
252	417368.08	2324924.28
253	417385.06	2324939.73
254	417390.21	2324944.47
255	417382.49	2324953.19
256	417399.93	2324969.40
257	417410.49	2324958.24
258	417426.38	2324940.46
259	417430.71	2324944.40
260	417453.33	2324927.63
261	417463.41	2324921.59
262	417492.40	2324906.96
263	417487.02	2324896.22
264	417498.86	2324888.43
265	417492.42	2324875.69
266	417496.01	2324873.94
267	417502.22	2324886.22
268	417510.73	2324881.05
269	417513.39	2324886.72
270	417513.78	2324887.54
271	417496.07	2324898.65
272	417498.79	2324904.09
273	417505.88	2324901.13
274	417512.24	2324916.59
275	417515.16	2324922.78
276	417517.72	2324927.20

Изм.	Кол.уч	Лист	№ док	Подп.	Дата

277	417519.86	2324930.01
278	417524.33	2324934.42
279	417531.17	2324929.94
280	417546.04	2324928.25
281	417548.01	2324926.58
282	417552.76	2324931.24
283	417549.53	2324934.85
284	417517.05	2324939.19
285	417504.45	2324909.31
286	417497.72	2324912.12
287	417466.53	2324927.20
288	417457.43	2324933.30
289	417442.36	2324944.35
290	417430.48	2324953.63
291	417426.90	2324950.38
292	417415.64	2324962.98
293	417405.39	2324973.81
294	417415.37	2324979.78
295	417424.12	2324986.48
296	417435.39	2324998.03
297	417443.12	2324989.39
298	417446.19	2324991.94
299	417438.19	2325000.90
300	417446.32	2325009.24
301	417461.62	2325016.75
302	417481.06	2325032.52
303	417480.77	2325037.74
304	417494.28	2325044.04
305	417528.14	2325068.87
306	417538.47	2325078.09
307	417547.97	2325084.21
308	417555.18	2325073.50
309	417559.52	2325067.36
310	417562.31	2325069.16
311	417557.94	2325076.13
312	417562.61	2325079.24
313	417565.93	2325081.47
314	417567.58	2325082.64
315	417571.38	2325085.49
316	417581.24	2325091.40
317	417589.24	2325096.46

318	417601.36	2325103.52
319	417604.88	2325105.55
320	417617.34	2325113.74
321	417656.10	2325141.46
322	417678.89	2325154.30
323	417692.88	2325162.72
324	417692.52	2325163.31
325	417696.47	2325166.15
326	417682.85	2325188.41
327	417692.17	2325194.35
328	417688.40	2325200.25
329	417681.69	2325195.97
330	417676.28	2325204.45
331	417667.91	2325199.05
332	417673.29	2325190.62
333	417687.39	2325167.58
334	417675.36	2325160.35
335	417652.35	2325147.38
336	417611.97	2325118.80
337	417601.43	2325113.24
338	417587.19	2325104.30
339	417579.84	2325098.30
340	417571.00	2325110.64
341	417546.11	2325157.87
342	417550.94	2325160.38
343	417548.93	2325164.22
344	417543.93	2325161.84
345	417538.32	2325172.67
346	417540.33	2325176.31
347	417515.33	2325218.33
348	417519.98	2325221.99
349	417518.11	2325225.61
350	417512.92	2325221.52
351	417495.64	2325243.50
352	417507.13	2325249.53
353	417505.25	2325253.06
354	417493.86	2325247.08
355	417485.41	2325269.90
356	417467.31	2325304.62
357	417462.92	2325315.35
358	417450.16	2325342.23

Инд. № подл.	Подп. и дата	Взам. инв. №

Изм	Кол.уч	Лист	№ док	Подп.	Дата

117-21-ПМТ.Т3.2

Лист

16

359	417457.17	2325345.89
360	417456.48	2325347.23
361	417455.32	2325349.44
362	417448.44	2325345.85
363	417433.66	2325377.01
364	417438.72	2325379.57
365	417438.12	2325380.57
366	417437.42	2325381.74
367	417436.71	2325383.04
368	417431.94	2325380.62
369	417421.23	2325403.20
370	417414.74	2325408.95
371	417411.73	2325414.70
372	417418.77	2325418.28
373	417416.92	2325421.83
374	417409.87	2325418.24
375	417403.15	2325431.05
376	417394.80	2325439.94
377	417384.14	2325447.39
378	417402.69	2325459.20
379	417406.89	2325452.93
380	417419.80	2325461.46
381	417418.81	2325466.72
382	417438.37	2325477.96
383	417469.37	2325492.07
384	417474.19	2325496.73
385	417530.98	2325525.04
386	417555.72	2325534.44
387	417553.23	2325540.98
388	417550.21	2325541.54
389	417546.49	2325540.01
390	417539.25	2325537.04
391	417523.84	2325530.88
392	417496.98	2325516.70
393	417493.43	2325514.83
394	417488.55	2325512.25
395	417466.18	2325500.34
396	417465.37	2325497.94
397	417447.58	2325489.84
398	417446.64	2325491.84
399	417443.05	2325490.07

400	417443.94	2325488.19
401	417435.17	2325484.19
402	417411.00	2325470.31
403	417411.88	2325465.78
404	417408.00	2325463.61
405	417405.41	2325467.72
406	417401.40	2325465.52
407	417393.51	2325460.99
408	417387.59	2325457.69
409	417374.99	2325450.00
410	417379.26	2325441.51
411	417364.51	2325434.42
412	417359.76	2325442.50
413	417356.31	2325440.48
414	417361.09	2325432.33
415	417341.34	2325420.26
416	417336.89	2325426.22
417	417329.03	2325421.25
418	417323.94	2325417.95
419	417320.59	2325415.77
420	417308.97	2325408.22
421	417309.39	2325407.54
422	417291.48	2325395.53
423	417295.73	2325389.44
424	417297.65	2325390.89
425	417302.86	2325383.21
426	417306.13	2325385.51
427	417300.85	2325393.31
428	417313.90	2325403.16
429	417324.99	2325410.89
430	417331.02	2325401.43
431	417334.32	2325403.70
432	417328.28	2325413.17
433	417334.61	2325417.59
434	417339.55	2325410.95
435	417363.37	2325425.52
436	417364.90	2325423.19
437	417368.38	2325425.19
438	417366.79	2325427.61
439	417386.12	2325436.96
440	417390.53	2325434.26

Взам. инв. №	
Подп. и дата	
Инв. № подл.	

Изм	Кол.уч	Лист	№ док	Подп.	Дата

117-21-ПМТ.Т3.2

Лист
17

441	417397.40	2325426.95
442	417409.14	2325404.57
443	417415.51	2325398.91
444	417441.34	2325344.49
445	417437.45	2325342.46
446	417439.39	2325338.95
447	417443.06	2325340.88
448	417456.52	2325312.52
449	417457.47	2325307.14
450	417459.20	2325303.60
451	417465.40	2325293.39
452	417476.27	2325273.58
453	417478.95	2325269.07
454	417478.79	2325266.82
455	417488.61	2325241.11
456	417502.75	2325222.97
457	417491.37	2325217.25
458	417486.31	2325226.94
459	417483.31	2325225.41
460	417482.75	2325225.13
461	417487.77	2325215.52
462	417479.07	2325211.35
463	417475.45	2325217.12
464	417463.44	2325210.02
465	417461.29	2325213.60
466	417457.77	2325211.69
467	417459.99	2325207.99
468	417437.57	2325194.74
469	417435.06	2325185.55
470	417419.75	2325178.16
471	417415.40	2325187.29
472	417412.49	2325189.17
473	417412.08	2325189.67
474	417408.46	2325187.93
475	417412.14	2325184.83
476	417416.15	2325176.42
477	417414.18	2325175.48
478	417417.29	2325169.20
479	417440.98	2325180.63
480	417443.58	2325190.16
481	417454.46	2325196.59

482	417456.41	2325192.84
483	417460.00	2325194.60
484	417457.91	2325198.63
485	417473.15	2325207.63
486	417475.94	2325201.99
487	417483.16	2325205.40
488	417487.99	2325207.72
489	417491.72	2325209.52
490	417504.16	2325215.46
491	417510.50	2325212.77
492	417532.26	2325176.19
493	417530.36	2325172.75
494	417565.03	2325106.95
495	417573.73	2325094.81
496	417571.30	2325093.04
497	417562.26	2325086.29
498	417557.00	2325082.94
499	417552.45	2325090.43
500	417553.54	2325095.53
501	417548.74	2325092.19
502	417532.13	2325081.18
503	417523.73	2325074.31
504	417516.28	2325068.85
505	417516.94	2325067.82
506	417510.93	2325063.63
507	417510.35	2325064.50
508	417490.70	2325050.09
509	417473.52	2325041.47
510	417473.87	2325035.71
511	417461.93	2325027.04
512	417458.80	2325024.54
513	417451.93	2325019.02
514	417443.10	2325015.46
515	417418.34	2324995.91
516	417420.98	2324992.89
517	417411.44	2324985.58
518	417399.37	2324978.19
519	417384.84	2324964.66
520	417370.40	2324951.78
521	417371.26	2324950.78
522	417360.19	2324941.20

Взам. инв. №	
Подп. и дата	
Инв. № подл.	

Изм	Кол.уч	Лист	№ док	Подп.	Дата

117-21-ПМТ.Т3.2

Лист

18

523	417356.73	2324945.03
524	417354.66	2324943.11
525	417360.75	2324936.37
526	417346.53	2324923.63
527	417336.47	2324926.44
528	417320.66	2324911.25
529	417319.76	2324901.60
530	417306.46	2324891.59
531	417291.78	2324907.27
532	417286.03	2324912.78
533	417291.91	2324919.27
534	417289.61	2324920.55
535	417288.51	2324921.47
536	417283.14	2324915.55
537	417272.87	2324925.38
538	417278.93	2324931.64
539	417265.22	2324944.88
540	417236.31	2324977.49
541	417233.39	2324980.66
542	417229.89	2324986.66
543	417230.05	2324989.40
544	417227.41	2324996.55
545	417227.49	2325008.20
546	417225.66	2325007.37
547	417225.04	2325008.74
548	417220.67	2325006.73
549	417220.38	2324995.38
550	417224.48	2324984.28
551	417230.57	2324973.41
552	417260.16	2324940.03
553	417269.02	2324931.47
554	417263.27	2324925.60
555	417277.18	2324911.00
556	417284.72	2324902.60
557	417299.64	2324886.47
558	417291.20	2324880.13
559	417274.77	2324872.99
560	417256.38	2324864.99
561	417235.17	2324881.88
562	417213.16	2324862.98
563	417219.84	2324859.38

564	417235.36	2324872.79
565	417255.31	2324856.89
566	417272.81	2324864.53
567	417278.61	2324850.93
241	417320.98	2324819.43

Участок 59:35:0000000:3У1(3)

№	X	Y
568	417209.87	2324860.15
569	417182.80	2324836.90
570	417181.49	2324838.16
571	417176.95	2324835.63
572	417181.86	2324831.79
573	417178.38	2324827.72
574	417177.26	2324828.62
575	417167.83	2324817.45
576	417143.67	2324783.72
577	417142.13	2324784.73
578	417138.45	2324779.20
579	417127.04	2324762.55
580	417109.99	2324739.48
581	417107.88	2324741.05
582	417105.51	2324737.83
583	417107.37	2324736.37
584	417092.55	2324717.05
585	417083.19	2324705.59
586	417082.10	2324704.17
587	417084.09	2324702.50
588	417079.98	2324697.41
589	417076.37	2324696.13
590	417060.38	2324673.17
591	417064.62	2324668.81
592	417055.16	2324655.70
593	417052.17	2324657.93
594	417049.77	2324654.73
595	417052.82	2324652.46
596	417012.23	2324596.26
597	417008.77	2324599.14
598	416987.18	2324572.07
599	416984.46	2324573.93
600	416982.20	2324570.48

Изн. № подл.	Взам. инв. №
	Подп. и дата

Изм	Кол.уч	Лист	№ док	Подп.	Дата
-----	--------	------	-------	-------	------

601	416986.62	2324566.71
602	416978.13	2324554.99
603	416972.79	2324558.84
604	416964.63	2324549.28
605	416966.39	2324544.06
606	416961.96	2324536.01
607	416959.19	2324532.14
608	416953.76	2324524.57
609	416934.47	2324498.12
610	416935.24	2324497.69
611	416927.06	2324483.02
612	416932.09	2324479.71
613	416924.51	2324455.65
614	416920.16	2324457.59
615	416918.73	2324453.85
616	416923.30	2324451.81
617	416917.43	2324433.16
618	416912.29	2324435.00
619	416911.99	2324434.03
620	416915.63	2324432.67
621	416914.79	2324429.86
622	416916.23	2324429.34
623	416910.59	2324411.41
624	416904.49	2324392.20
625	416903.60	2324392.48
626	416901.94	2324386.94
627	416902.75	2324386.69
628	416899.01	2324374.92
629	416902.05	2324373.98
630	416899.34	2324364.55
631	416895.75	2324365.79
632	416894.05	2324360.15
633	416897.76	2324359.04
634	416895.83	2324352.33
635	416892.16	2324353.32
636	416868.56	2324274.86
637	416875.21	2324272.67
638	416876.04	2324275.43
639	416886.10	2324272.24
640	416887.47	2324277.10
641	416877.47	2324280.68

642	416895.32	2324339.53
643	416903.75	2324337.28
644	416904.82	2324341.13
645	416901.29	2324342.07
646	416911.74	2324378.25
647	416907.81	2324379.49
648	416911.35	2324390.67
649	416924.08	2324387.26
650	416925.31	2324391.03
651	416912.56	2324394.49
652	416917.26	2324409.30
653	416926.63	2324439.06
654	416933.93	2324435.79
655	416935.71	2324435.07
656	416939.67	2324433.48
657	416941.19	2324437.04
658	416927.84	2324442.90
659	416937.17	2324472.55
660	416943.86	2324470.35
661	416944.84	2324473.37
662	416945.23	2324474.12
663	416938.37	2324476.37
664	416940.28	2324482.43
665	416938.96	2324483.53
666	416950.40	2324508.91
667	416959.16	2324521.46
668	416966.63	2324516.26
669	416968.74	2324519.66
670	416961.45	2324524.74
671	416974.16	2324542.96
672	416975.23	2324544.61
673	416978.08	2324548.38
674	416983.05	2324546.04
675	416989.12	2324554.04
676	416996.38	2324548.17
677	416998.94	2324551.36
678	416991.54	2324557.23
679	416997.66	2324565.29
680	416993.70	2324569.23
681	417009.18	2324589.51
682	417013.72	2324586.27

Изм. № подл.	Подп. и дата	Взам. инв. №

Изм	Кол.уч	Лист	№ док	Подп.	Дата

117-21-ПМТ.Т3.2

Лист

20

683	417015.97	2324589.39
684	417018.31	2324584.92
685	417023.23	2324585.93
686	417022.15	2324589.89
687	417018.31	2324592.63
688	417031.47	2324610.88
689	417036.32	2324607.22
690	417038.74	2324610.40
691	417033.81	2324614.13
692	417059.31	2324649.47
693	417064.32	2324645.65
694	417066.62	2324648.92
695	417061.65	2324652.72
696	417068.50	2324662.22
697	417072.98	2324658.40
698	417075.42	2324661.58
699	417070.85	2324665.47
700	417073.73	2324669.47
701	417069.43	2324673.91
702	417080.83	2324690.28
703	417084.19	2324691.48
704	417090.41	2324699.20
705	417095.29	2324708.62
706	417100.70	2324715.82
707	417110.19	2324707.65
708	417112.70	2324710.77

709	417103.10	2324719.03
710	417122.78	2324745.23
711	417136.35	2324735.81
712	417138.76	2324739.01
713	417125.18	2324748.43
714	417132.86	2324758.65
715	417140.59	2324771.60
716	417146.08	2324775.17
717	417149.43	2324772.42
718	417150.00	2324772.89
719	417151.46	2324770.74
720	417158.21	2324765.19
721	417160.63	2324768.38
722	417149.78	2324779.50
723	417173.39	2324813.18
724	417184.33	2324826.13
725	417197.17	2324816.44
726	417198.27	2324817.78
727	417200.14	2324818.94
728	417186.91	2324829.19
729	417192.29	2324835.56
730	417217.68	2324857.51
568	417209.87	2324860.15

Настоящий проект обеспечивает равные права и возможности правообладателей земельных участков в соответствии с действующим законодательством. Сформированные границы земельного участка позволяют обеспечить необходимые требования по содержанию и обслуживанию объектов промышленной застройки в условиях сложившейся планировочной системы территории проектирования.

3.2.8 Сведения о границах территории, применительно к которой осуществляется подготовка проекта межевания

Согласно Постановлению Правительства Российской Федерации от 12.05.2017 г. № 564 (в ред. Постановления Правительства РФ от 26.08.2020 г. №1285) подготовка проекта межевания территории, предусматривающего размещение линейного объекта осуществляется по границам земельных

Взам. инв. №
Подп. и дата
Инв. № подл.

Изм	Кол.уч	Лист	№ док	Подп.	Дата

117-21-ПМТ.Т3.2

Лист
21

участков, подлежащих образованию в связи со строительством этого линейного объекта.

Координаты характерных точек границ территории, в отношении которой осуществляется подготовка проекта межевания территории, идентичны координатам границ образуемых земельных участков. Перечень координат границ образуемых земельных участков приведен в п. 3.2.7, том 3.2.

Инв. № подл.	Подп. и дата	Взам. инв. №					117-21-ПМТ.Т3.2	Лист
								22
Изм	Кол.уч	Лист	№ док	Подп.	Дата			