

Согласовано:
Глава
Поедугинского
сельского поселения
А.В. Рогожников



СХЕМА

Расположения земельного участка на кадастровом плане

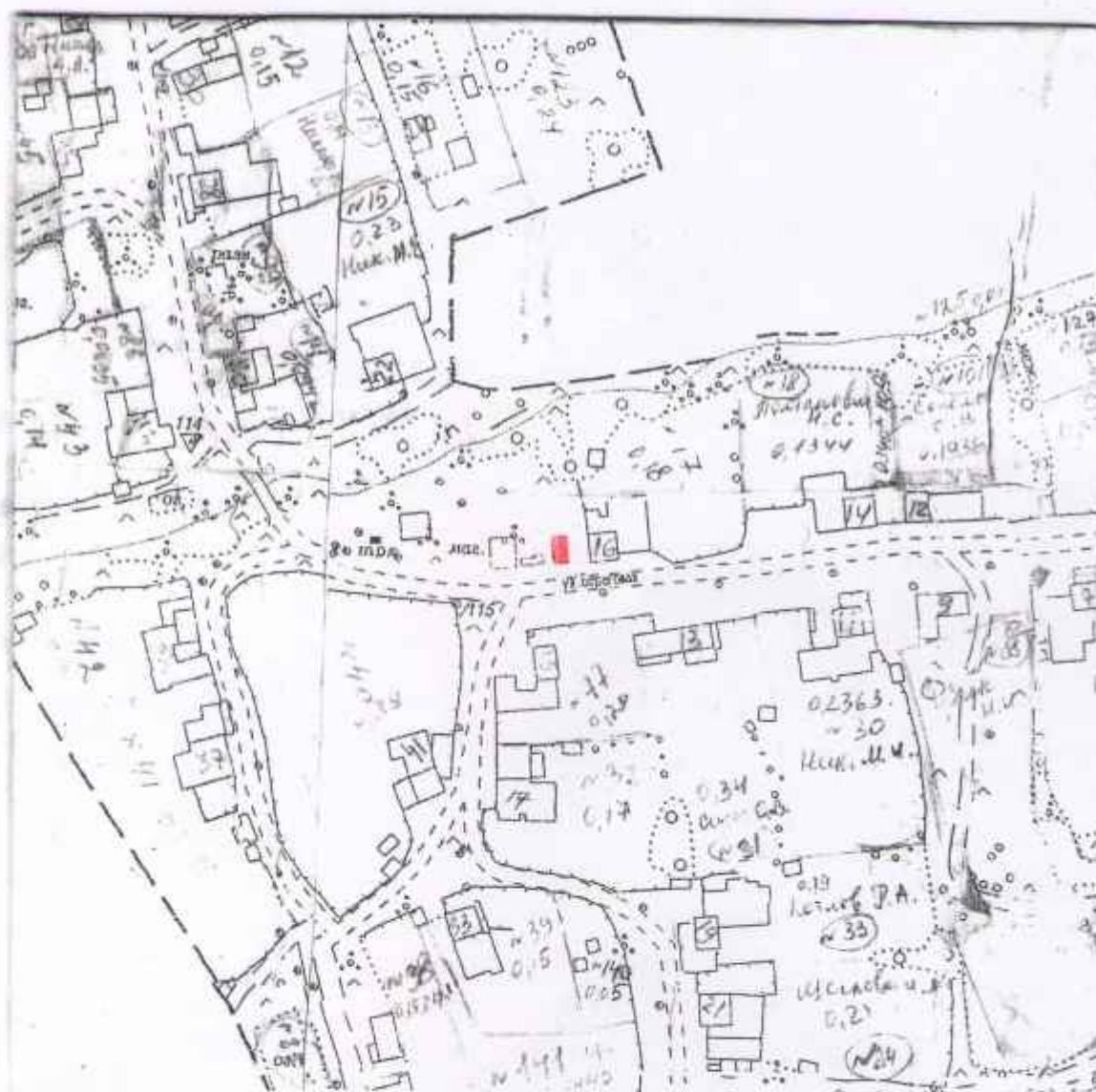
Адрес участка: Пермский край, Суксунский район, д. Сажино, ул. Береговая, у дома № 18

Площадь: 20,0 кв.м.

Категория земель: земли населенных пунктов

Разрешенное использование: для размещения нестационарных объектов торговли

Кадастровый квартал 59:35:0110101:



Масштаб 1:2000

Согласовано
Глава
Поселугинского
сельского поселения
А.В. Рогожников

СХЕМА

Расположения земельного участка на кадастровом плане

Адрес участка: Пермский край, Суксунский район, д. Сасыково, у подвесного моста

Площадь: 20,0 кв.м.

Категория земель: земли населенных пунктов

Разрешенное использование: для размещения нестационарных объектов торговли

Кадастровый квартал 59:35:0690101:



Масштаб 1:2000

Согласовано:
Глава
Поедугинского
сельского поселения
А.В. Рогожников



СХЕМА

Расположения земельного участка на кадастровом плане

Адрес участка: Пермский край, Суксунский район, д. Тарасово, ул. Центральная, напротив дома № 53
Площадь: 20,0 кв.м.
Категория земель: земли населенных пунктов
Разрешенное использование: для размещения нестационарных объектов торговли
Кадастровый квартал 59:35:0730101:



Масштаб 1:2000

Согласовано:
Глава
Посудинского
сельского поселения
А.В. Рогожников

СХЕМА

Расположения земельного участка на кадастровом плане

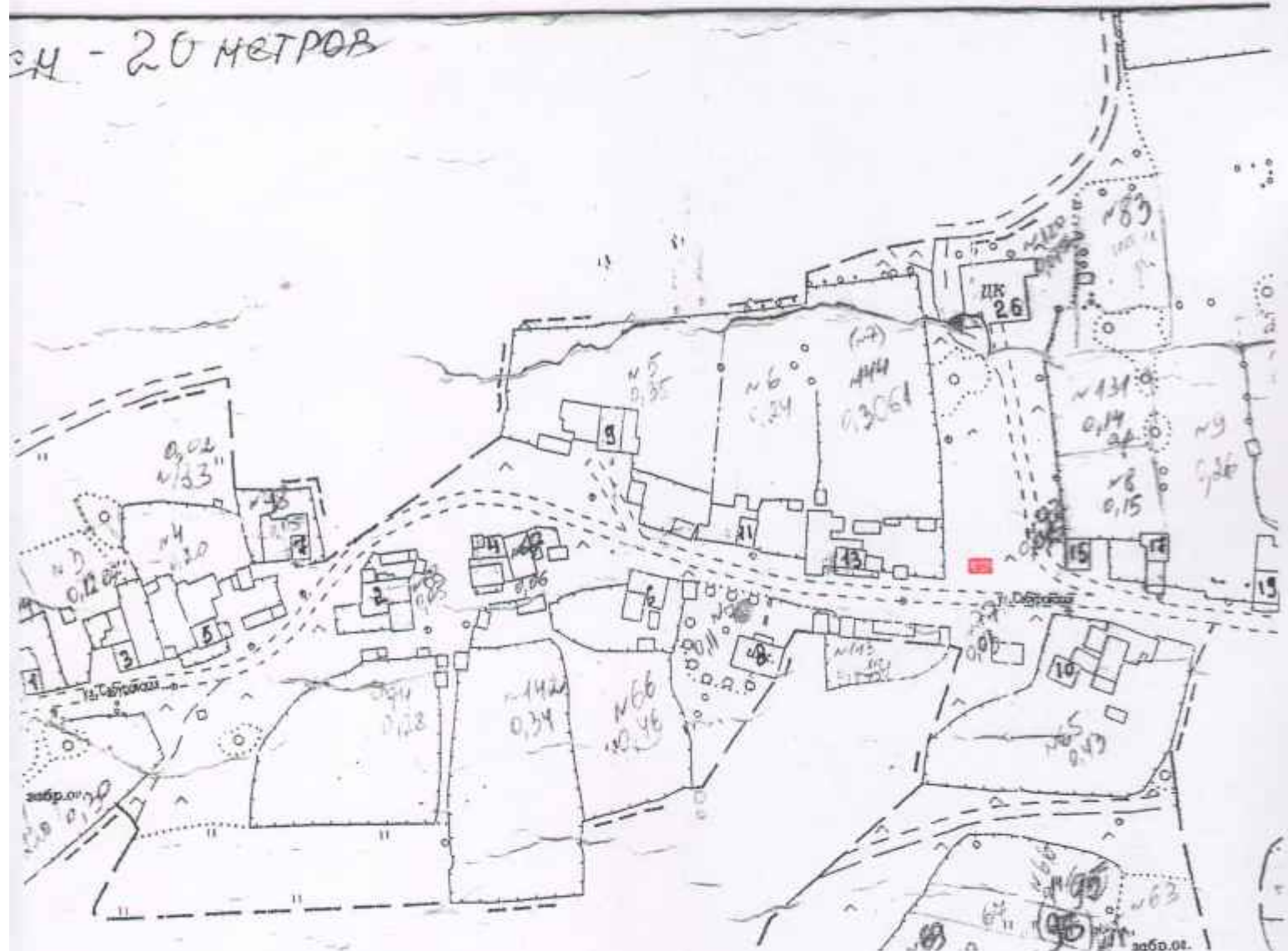
Адрес участка: Пермский край, Суксунский район, д. Усть-Иргино, ул. Сабуровская, напротив дома № 25

Площадь: 20,0 кв.м.

Категория земель: земли населенных пунктов

Разрешенное использование: для размещения нестационарных объектов торговли

Кадастровый квартал 59:35:0140101:



Масштаб 1:2000

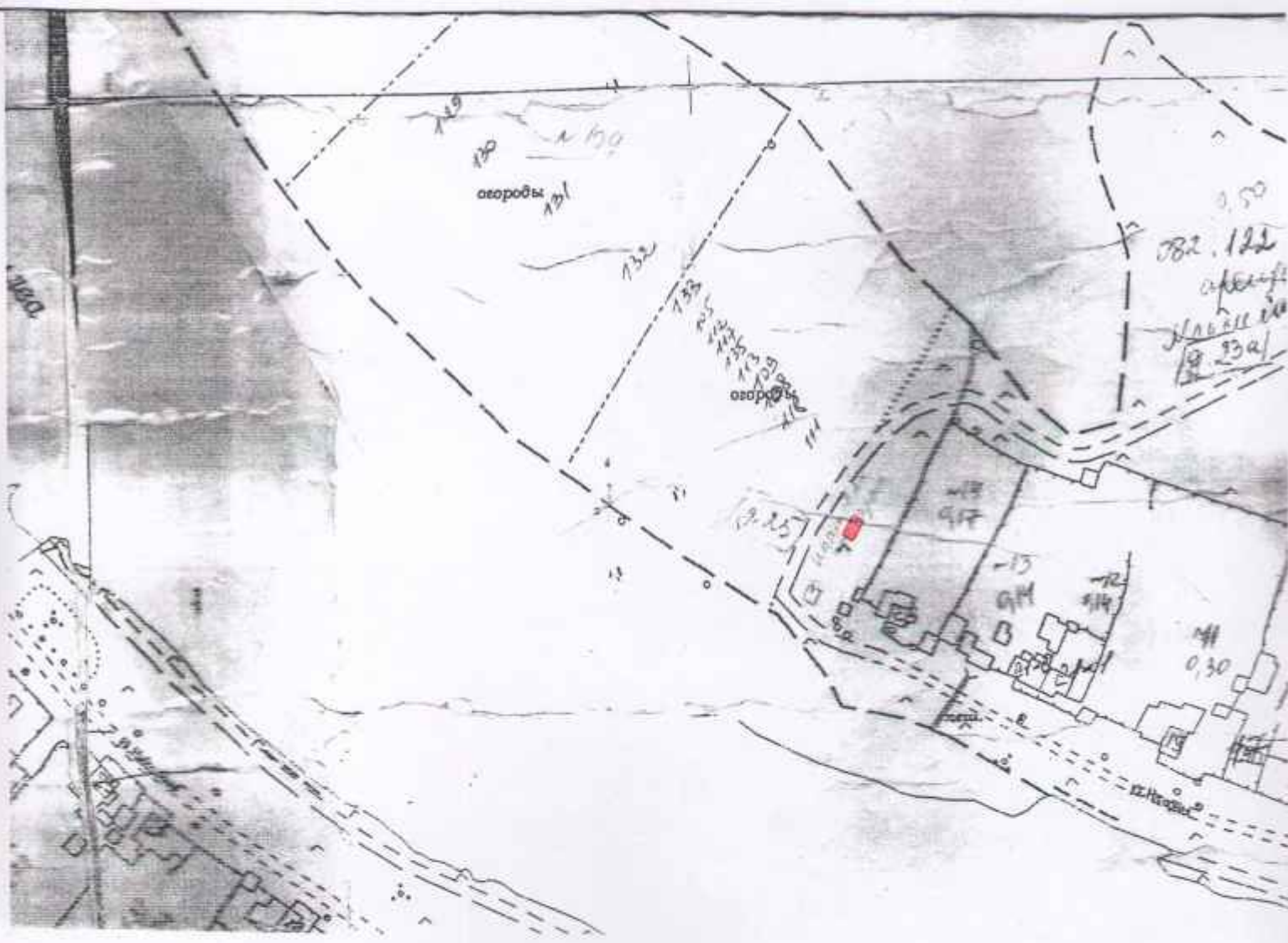
Согласовано:
Глава
Поедугинского
сельского поселения
А.В. Рогожников



СХЕМА

Расположения земельного участка на кадастровом плане

Адрес участка: Пермский край, Суксунский район, д. Березовка, ул. Нагорная, у подвесного моста
Площадь: 20,0 кв.м.
Категория земель: земли населенных пунктов
Разрешенное использование: для размещения нестационарных объектов торговли
Кадастровый квартал 59:35:0820101:



Масштаб 1:2000