

Объект: ВЛ-110 кВ Кишерть-Суксун

Местоположение: Пермский край, Суксунский район

Площадь земель и/или части земельного участка, кв.м.: 1075

Категория земель: Земли сельскохозяйственного назначения

Описание границ смежных землепользователей:

от точки н1 до точки н1, от точки н5 до точки н5, от точки н9 до точки н9, от точки н15 до точки н18 - земельный участок с КН 59:35:1500101:2437;

от точки н18 до точки н15 - земли общего пользования;

от точки н23 до точки н23, от точки н27 до точки н27, от точки н31 до точки н31, от точки н35 до точки н35, от точки н39 до точки н39 - земельный участок с КН 59:35:1500101:2514;

от точки н43 до точки н43, от точки н51 до точки н48 - земельный участок с КН 59:35:1500101:2498;

от точки н48 до точки н51 - земли общего пользования;

от точки н53 до точки н53, от точки н57 до точки н57, от точки н81 до точки н61 - земельный участок с КН 59:35:1500101:2499;

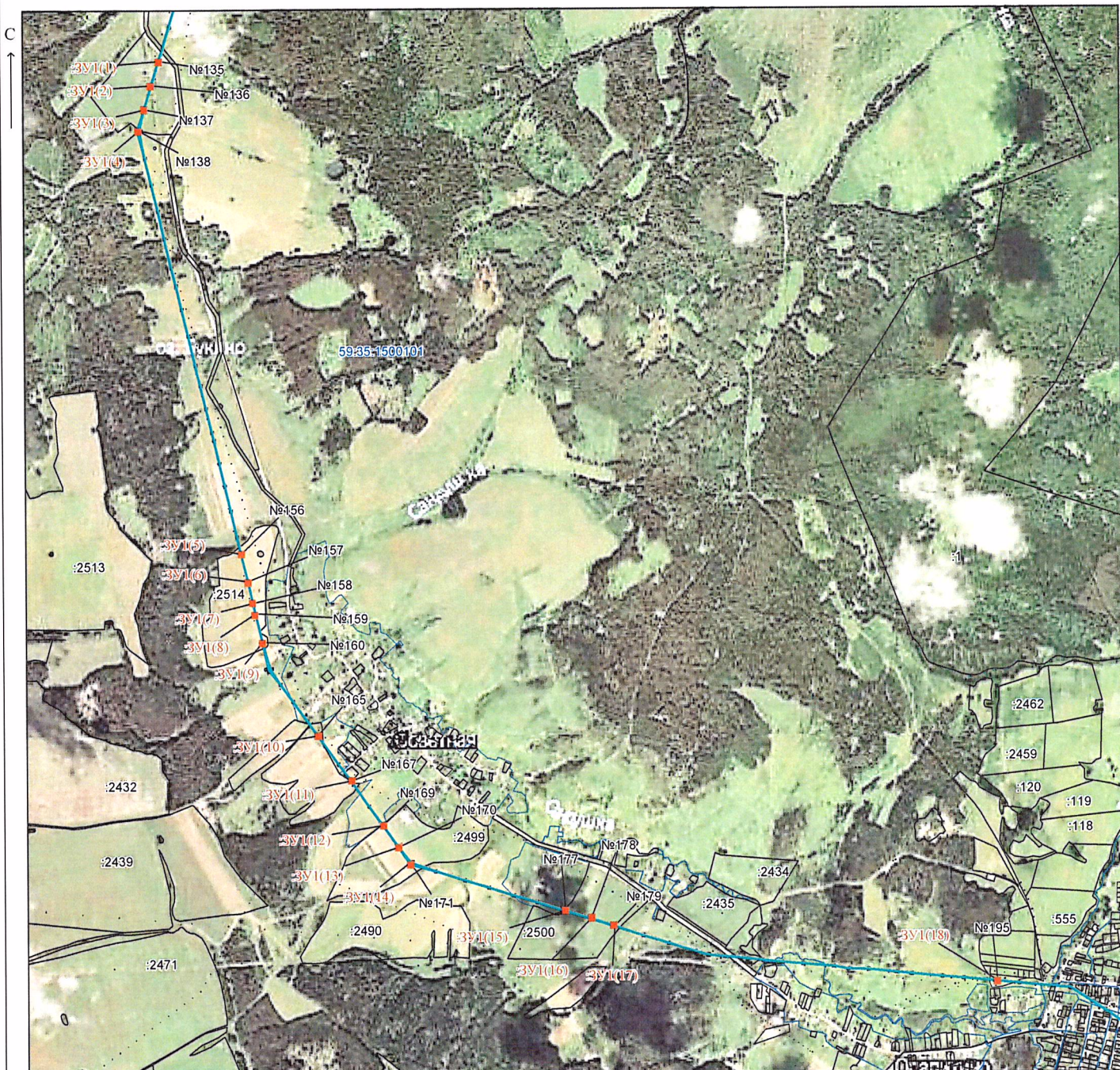
от точки н61 до точки н81 - земельный участок с КН 59:35:1500101:2369 (ЕЗ 59:35:0:37);

от точки н101 до точки н92, от точки н111 до точки н105, от точки н113 до точки н113 - земельный участок с КН 59:35:1500101:2500;

от точки н92 до точки н101 - земельный участок с КН 59:35:1500101:2363 (ЕЗ 59:35:0:37);

от точки н105 до точки н111 - земельный участок с КН 59:35:1500101:2362 (ЕЗ 59:35:0:37);

от точки н117 до точки н117 - земельный участок с КН 59:35:1500101:2549.



МСК-59, зона 2

Масштаб 1:24000

Условные обозначения:

- н1 - обозначение характерной точки проектной границы публичного сервитута
- ЗУ1 - проектные границы публичного сервитута
- 456 - границы и номер земельного участка, сведения о котором внесены в ЕГРН
- ВЛ-110 кВ Кишерть-Суксун
- №135 - обозначение и номер опоры ЛЭП

Заявитель *Баршова* *Баршова М.В.*
 МП (подпись, расшифровка подписи)
 (для юридических лиц и индивидуальных предпринимателей)

