

***Индивидуальный предприниматель  
Косачев Андрей Владимирович***

---

614000, Пермь, ул. Старцева, д.9/2, кв.10, Тел.8-952-66-277-11, e-mail: [ki-kosachev@mail.ru](mailto:ki-kosachev@mail.ru)  
ОГРНИП 315595800075782, ИНН 593500736388  
Р/с 40802810549770010335  
Банк ВОЛГО-ВЯТСКИЙ БАНК  
ПАО СБЕРБАНК

**Документация по планировке территории  
«Проект межевания территории в целях проектирования и строительства  
линейного объекта: «Распределительные газопроводы д. Сызганка  
Суксунского района Пермского края»**

**Т4. Материалы по обоснованию проекта межевания территории**

**117-21-ПМТ**

**Индивидуальный предприниматель  
Косачев Андрей Владимирович**

614000, Пермь, ул. Старцева, д.9/2, кв.10, Тел.8-952-66-277-11, e-mail: [ki-kosachev@mail.ru](mailto:ki-kosachev@mail.ru)  
ОГРНИП 315595800075782, ИНН 593500736388  
Р/с 40802810549770010335  
Банк ВОЛГО-ВЯТСКИЙ БАНК  
ПАО СБЕРБАНК

**Документация по планировке территории  
«Проект межевания территории в целях проектирования и строительства  
линейного объекта: «Распределительные газопроводы д. Сызганка  
Суксунского района Пермского края»**

**Т4. Материалы по обоснованию проекта межевания территории**

**117-21-ПМТ**

Разработал



А.В. Косачев

2022

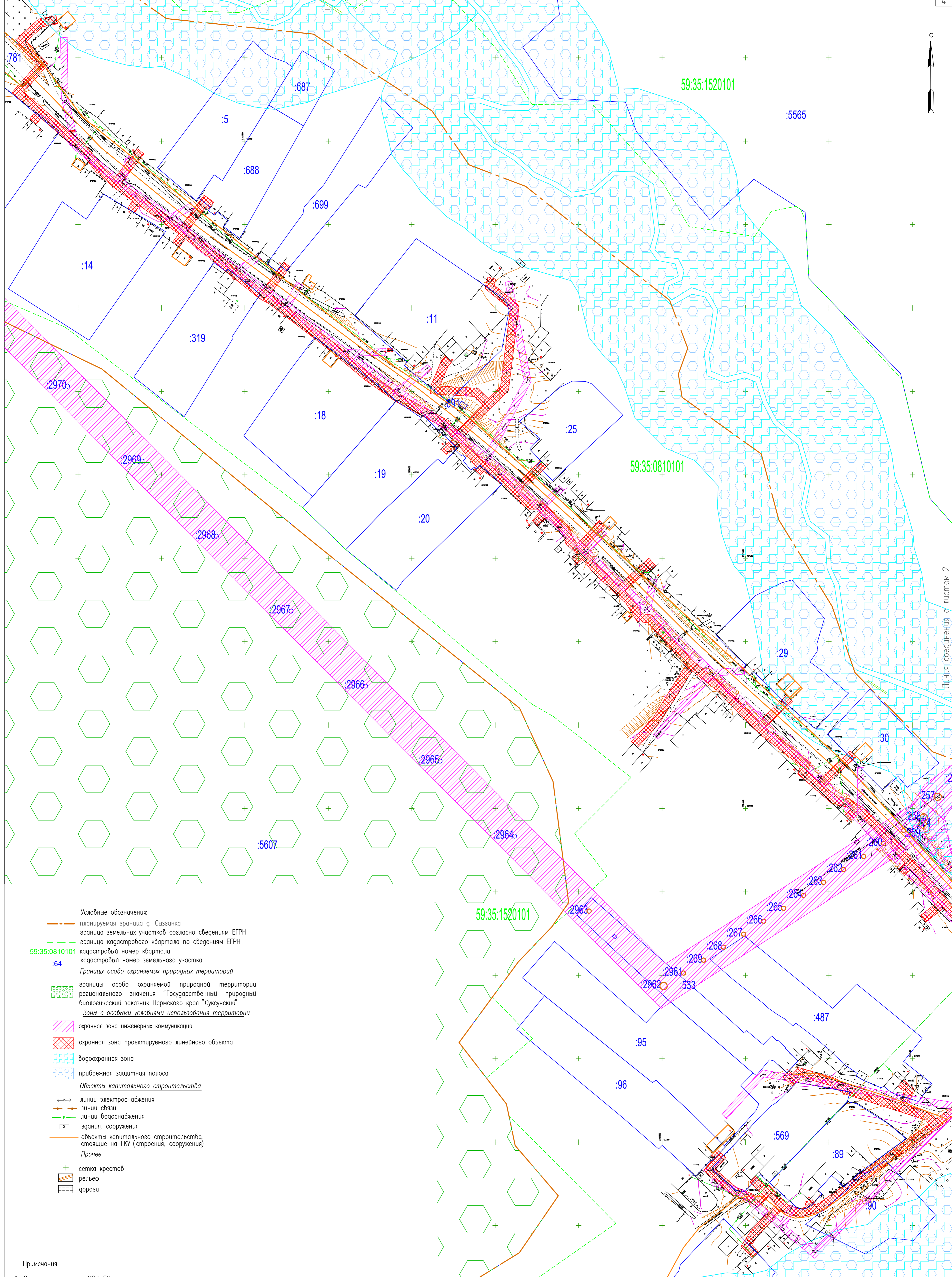
Взам. инв. №	
Подл. и дата	
Инв. № подл.	



## Содержание

<b>4.1 Материалы по обоснованию проекта межевания территории. Графическая часть.</b>	4
Схема границ зон с особыми условиями использования территории. Схема местоположения объектов капитального строительства. Схема границ существующих земельных участков	4
<b>4.2 Материалы по обоснованию проекта межевания территории Пояснительная записка</b>	7

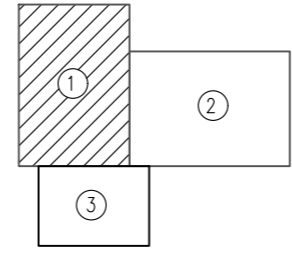
Изм.	Кол.уч	Лист	№ док	Подп.	Дата	117-21-ПМТ.Т4.2	Стадия	Лист	Листов
Инва. № подл.	Подп. и дата	Взам. инв. №	СОДЕРЖАНИЕ ТОМА 4				ИП Косачев А.В.		



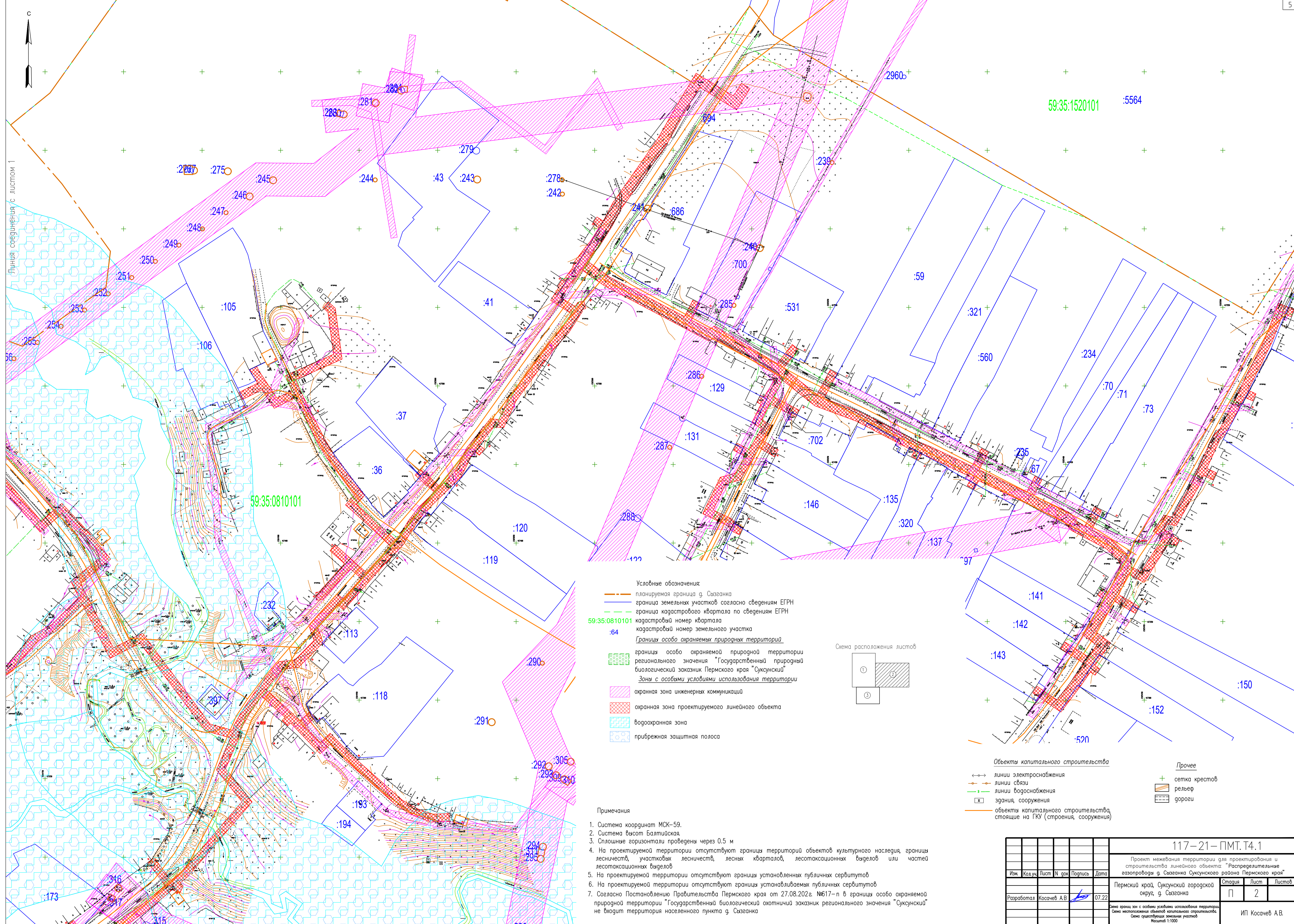
- Условные обозначения:**
- планируемая граница г. Сызганка
  - граница земельных участков согласно сведениям ЕГРН
  - граница кадастрового квартала по сведениям ЕГРН
  - кадастровый номер квартала
  - кадастровый номер земельного участка
  - Границы особо охраняемых природных территорий**
  - границы особо охраняемой природной территории регионального значения "Государственный природный биологический заказник Пермского края "Суксунский"
  - Зоны с особыми условиями использования территории**
  - охранный зона инженерных коммуникаций
  - охранный зона проектируемого линейного объекта
  - водоохранная зона
  - прибрежная защитная полоса
  - Объекты капитального строительства**
  - линии электроснабжения
  - линии связи
  - линии водоснабжения
  - здания, сооружения
  - объекты капитального строительства, стоящие на ГКУ (строения, сооружения)
  - Прочее**
  - сетка крестов
  - рельеф
  - дороги

- Примечания**
1. Система координат МСК-59.
  2. Система высот Балтийская.
  3. Сплошные горизонталы проведены через 0,5 м
  4. На проектируемой территории отсутствуют границы территорий объектов культурного наследия, границы лесничеств, участковых лесничеств, лесных кварталов, лесотаксационных выделов или частей лесотаксационных выделов
  5. На проектируемой территории отсутствуют границы установленных публичных сервитутов
  6. На проектируемой территории отсутствуют границы устанавливаемых публичных сервитутов
  7. Согласно Постановлению Правительства Пермского края от 27.08.2022г. №617-п в границы особо охраняемой природной территории "Государственный биологический охотничий заказник регионального значения "Суксунский" не входит территория населенного пункта г. Сызганка

Схема расположения листов

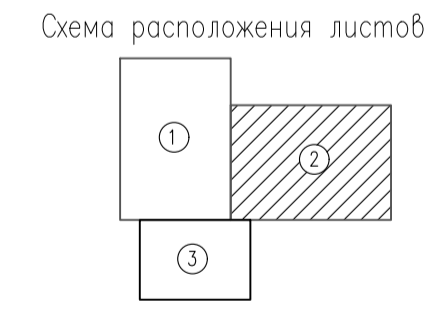


					117-21-ПМТ.Т4.1				
					Проект межевания территории для проектирования и строительства линейного объекта: "Распределительные газопроводы г. Сызганка Суксунского района Пермского края"				
Изм.	Коды	Лист	№ док.	Подпись	Дата	Пермский край, Суксунский городской округ, г. Сызганка	Стация	Лист	Листов
					07.22		П	1	3
Разработчик					Косачев А.В.		ИП Косачев А.В.		
					<small>         Схема границ зон с особыми условиями использования территории          Схема расположения объектов капитального строительства          Схема существующих земельных участков          Масштаб 1:1000       </small>				



Линия соединения с листом 1

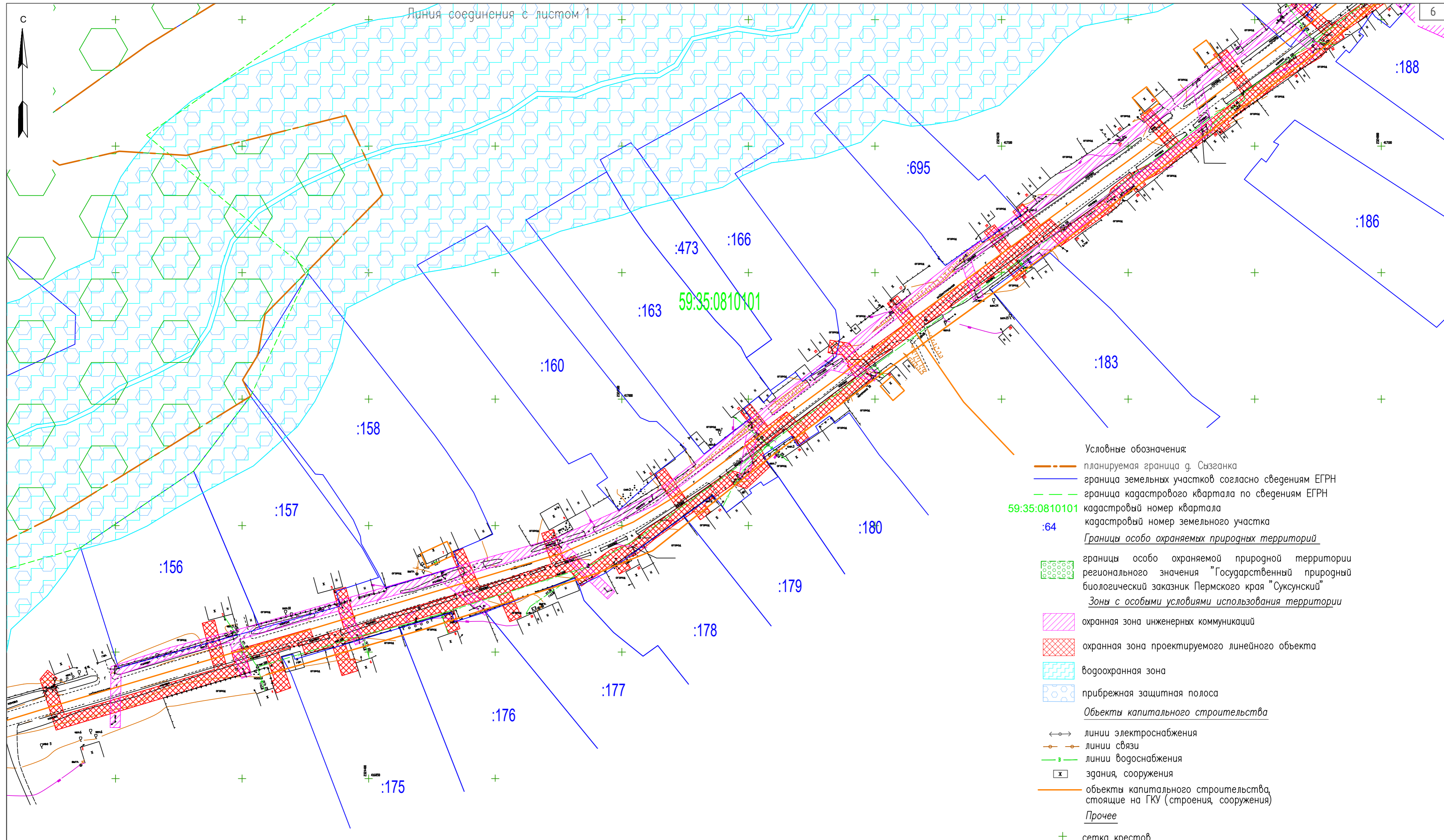
- Условные обозначения:
- планируемая граница ф. Сызанка
  - граница земельных участков согласно сведениям ЕГРН
  - граница кадастрового квартала по сведениям ЕГРН
  - 59:35:0810101 кадастровый номер квартала
  - :64 кадастровый номер земельного участка
- Границы особо охраняемых природных территорий
- границы особо охраняемой природной территории регионального значения "Государственный природный биологический заказник Пермского края "Суксунский"
  - Зоны с особыми условиями использования территории
  - охранная зона инженерных коммуникаций
  - охранная зона проектируемого линейного объекта
  - водоохранная зона
  - прибрежная защитная полоса



- Примечания
1. Система координат МСК-59.
  2. Система высот Балтийская.
  3. Сплошные горизонтали проведены через 0,5 м
  4. На проектируемой территории отсутствуют границы территорий объектов культурного наследия, границы лесничеств, участков лесничеств, лесотаксационных выделов или частей лесотаксационных выделов
  5. На проектируемой территории отсутствуют границы установленных публичных сервитутов
  6. На проектируемой территории отсутствуют границы устанавливаемых публичных сервитутов
  7. Согласно Постановлению Правительства Пермского края от 27.08.2022г. №617-п в границы особо охраняемой природной территории "Государственный биологический охотничий заказник регионального значения "Суксунский" не входит территория населенного пункта ф. Сызанка

- Объекты капитального строительства
- линии электропитания
  - линии связи
  - линии водоснабжения
  - здания, сооружения
  - объекты капитального строительства, стоящие на ГКУ (строения, сооружения)
- Прочее
- сетка крестов
  - рельеф
  - дороги

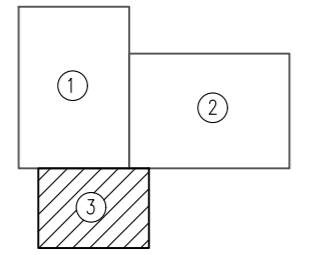
					117-21-ПМТ.Т4.1		
Проект межевания территории для проектирования и строительства линейного объекта: "Распределительные газопроводы ф. Сызанка Суксунского района Пермского края"							
Изм.	Код.уд.	Лист	№ док.	Подпись	Дата	Пермский край, Суксунский городской округ, ф. Сызанка	Страница
					07.22		Лист
Разработал	Косачев А.В.						2
Зона границ зон с особыми условиями использования территории. Схема местоположения объектов капитального строительства. Схема существующих земельных участков. Масштаб 1:1000							ИП Косачев А.В.



Примечания

1. Система координат МСК-59.
2. Система высот Балтийская.
3. Сплошные горизонталы проведены через 0.5 м
4. На проектируемой территории отсутствуют границы территорий объектов культурного наследия, границы лесничеств, участковых лесничеств, лесных кварталов, лесотаксационных выделов или частей лесотаксационных выделов
5. На проектируемой территории отсутствуют границы установленных публичных сервитутов
6. На проектируемой территории отсутствуют границы устанавливаемых публичных сервитутов
7. Согласно Постановлению Правительства Пермского края от 27.08.2022г. №617-п в границы особо охраняемой природной территории "Государственный биологический охотничий заказник регионального значения "Суксунский" не входит территория населенного пункта г. Сызганка

Схема расположения листов



- Условные обозначения:
- планируемая граница г. Сызганка
  - граница земельных участков согласно сведениям ЕГРН
  - граница кадастрового квартала по сведениям ЕГРН
  - 59:35:0810101 кадастровый номер квартала
  - :64 кадастровый номер земельного участка
  - Границы особо охраняемых природных территорий
  - границы особо охраняемой природной территории регионального значения "Государственный природный биологический заказник Пермского края "Суксунский"
  - Зоны с особыми условиями использования территории
  - охранная зона инженерных коммуникаций
  - охранная зона проектируемого линейного объекта
  - водоохранная зона
  - прибрежная защитная полоса
  - Объекты капитального строительства
  - линии электроснабжения
  - линии связи
  - линии водоснабжения
  - здания, сооружения
  - объекты капитального строительства, стоящие на ГКУ (строения, сооружения)
  - Прочее
  - сетка крестов
  - рельеф
  - гороги

						117-21-ПМТ.Т4.1			
						Проект межевания территории для проектирования и строительства линейного объекта: "Распределительные газопроводы г. Сызганка Суксунского района Пермского края"			
Изм.	Код.уч.	Лист	N док.	Подпись	Дата	Пермский край, Суксунский городской округ, г. Сызганка	Стадия	Лист	Листов
							П	3	
Разработал	Косачев А.В.				07.22	Схема границ зон с особыми условиями использования территории Схема местоположения объектов капитального строительства Схема существующих земельных участков Масштаб 1:1000	ИП Косачев А.В.		

## 4.2 Материалы по обоснованию проекта межевания территории. Пояснительная записка

а) *Обоснование определения местоположения границ образуемого земельного участка с учетом соблюдения требований к образуемым земельным участкам, в том числе требований к предельным (минимальным и (или) максимальным) размерам земельных участков*

Проект межевания территории разработан в целях определения границ земельных участков, предназначенных на период строительства распределительного газопровода.

Проект межевания территории разработан в местной системе координат Пермского края МСК-59, утвержденной Приказом Федерального агентства кадастра объектов недвижимости от 18.06.2007 № П/0137 «Об утверждении Положения о местных системах координат Роснедвижимости на субъекты Российской Федерации».

Земельные участки под строительство линейного объекта образуются на территории д. Сызганка Суксунского городского округа Пермского края.

Границы образуемых земельных участков определены исходя из:

- сведений, содержащихся в Едином государственном реестре недвижимости;
- сведений инженерно-геодезических изысканий.

В соответствии с пунктом 7 статьи 11.9 Земельного кодекса Российской Федерации «Требования к образуемым и измененным земельным участкам» границы земельного участка, образуемого для размещения линейных объектов, могут пересекать границы территориальных зон.

В соответствии с пунктом 4 статьи 36 Градостроительного кодекса Российской Федерации действие градостроительного регламента не распространяется на земельные участки, предназначенные для размещения линейных объектов. Предельные (минимальные и (или) максимальные) размеры образуемых земельных участков не подлежат установлению.

б) *Обоснование способа образования земельного участка*

Проектом предусмотрено образование земельных участков из земель государственной или муниципальной собственности.

Участки сформированы из земель, не обремененных правами третьих лиц с учётом категории земель, кадастрового деления и возможности размещения объекта проектирования и предназначаются для размещения объекта «Распределительные газопроводы д. Сызганка Суксунского района Пермского края».

Взам. инв. №						Лист
Подп. и дата						117-21-ПМТ.Т4.2
Инв. № подл.	Изм	Кол.уч	Лист	№ док	Подп.	Дата



Способы образования земельных участков определены в соответствии с Земельным кодексом Российской Федерации и приведены в таблице №2 п. 3.2.7 Том 3.2 «Проект межевания территории. Текстовая часть».

*в) Обоснование определения размеров образуемого земельного участка*

Размер земельного участка, образуемого для строительства газопровода, обеспечивает размещение проектируемой трассы, строительных механизмов, отвалов плодородного и минерального грунтов, площадок складирования материалов и изделий, временных инвентарных бытовых помещений.

*г) Обоснование определения границ публичного сервитута, подлежащего установлению в соответствии с законодательством*

Проектом не предусмотрено установление публичных сервитутов на земельные участки.

Инв. № подл.	Подп. и дата	Взам. инв. №					Лист
Изм	Кол.уч	Лист	№ док	Подп.	Дата	117-21-ПМТ.Т4.2	