

**Индивидуальный предприниматель  
Косачев Андрей Владимирович**

614000, Пермь, ул. Старцева, д.9/2, кв.10, Тел.8-952-66-277-11, e-mail: [ki-kosachev@mail.ru](mailto:ki-kosachev@mail.ru)  
ОГРНИП 315595800075782, ИНН 593500736388  
Р/с 40802810549770010335  
Банк ВОЛГО-ВЯТСКИЙ БАНК  
ПАО СБЕРБАНК

**Документация по планировке территории  
«Проект планировки территории в целях проектирования и строительства  
линейного объекта: «Распределительные газопроводы д. Сызганка  
Суксунского района Пермского края»**

**Т1. Основная часть проекта планировки территории**

**117-21-ППТ**

Инов. № подл.	
Подп. и дата	
Взам. инв. №	

2022

**Индивидуальный предприниматель  
Косачев Андрей Владимирович**

614000, Пермь, ул. Старцева, д.9/2, кв.10, Тел.8-952-66-277-11, e-mail: [ki-kosachev@mail.ru](mailto:ki-kosachev@mail.ru)  
ОГРНИП 315595800075782, ИНН 593500736388  
Р/с 40802810549770010335  
Банк ВОЛГО-ВЯТСКИЙ БАНК  
ПАО СБЕРБАНК

**Документация по планировке территории  
«Проект планировки территории в целях проектирования и строительства  
линейного объекта: «Распределительные газопроводы д. Сызганка  
Суксунского района Пермского края»**

**Т1. Основная часть проекта планировки территории**

**117-21-ППТ**

Разработал

А.В. Косачев



Взам. инв. №	
Подп. и дата	
Инв. № подл.	

2022



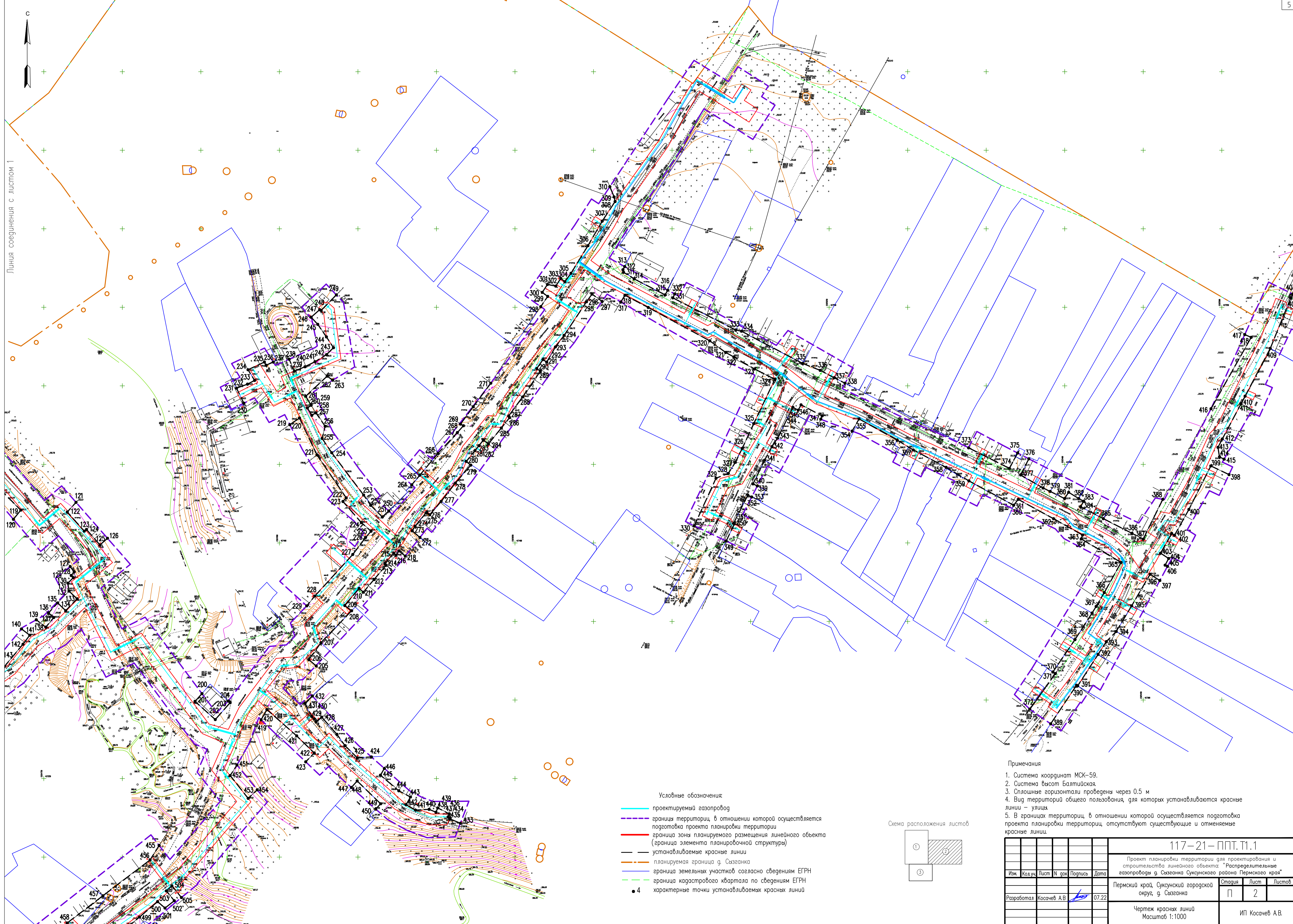
## Содержание

<b>1.1 Проект планировки территории. Графическая часть.</b>	
Чертеж красных линий	4
Чертеж границ зон планируемого размещения линейного объекта	7
Введение	10
<b>1.2 Положение о размещении линейного объекта</b>	11
1.2.1 Исходно-разрешительная документация	11
1.2.2 Цель разработки проекта	12
1.2.3 Сведения о планируемом для размещения линейном объекте	12
1.2.4 Информация о необходимости осуществления мероприятий по охране окружающей среды	23
1.2.5 Информация о необходимости осуществления мероприятий по защите территории от чрезвычайных ситуаций природного и техногенного характера, в том числе по обеспечению пожарной безопасности и гражданской обороне	24
1.2.6 Основные технико-экономические показатели проекта планировки территории	26

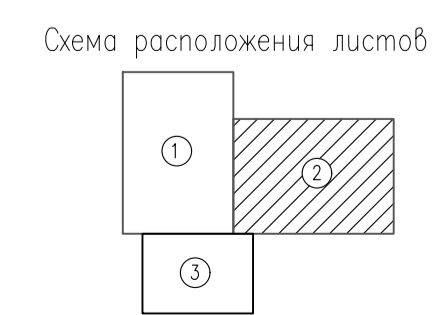
Изм.	Кол.уч	Лист	№ док	Подп.	Дата	117-21-ППТ.Т1.2	Стадия	Лист	Листов	
										Разраб.
Инва. № подл.	Подп. и дата	Взам. инв. №					СОДЕРЖАНИЕ ТОМА 1	ИП Косачев А.В.		



Линия соединения с листом 1

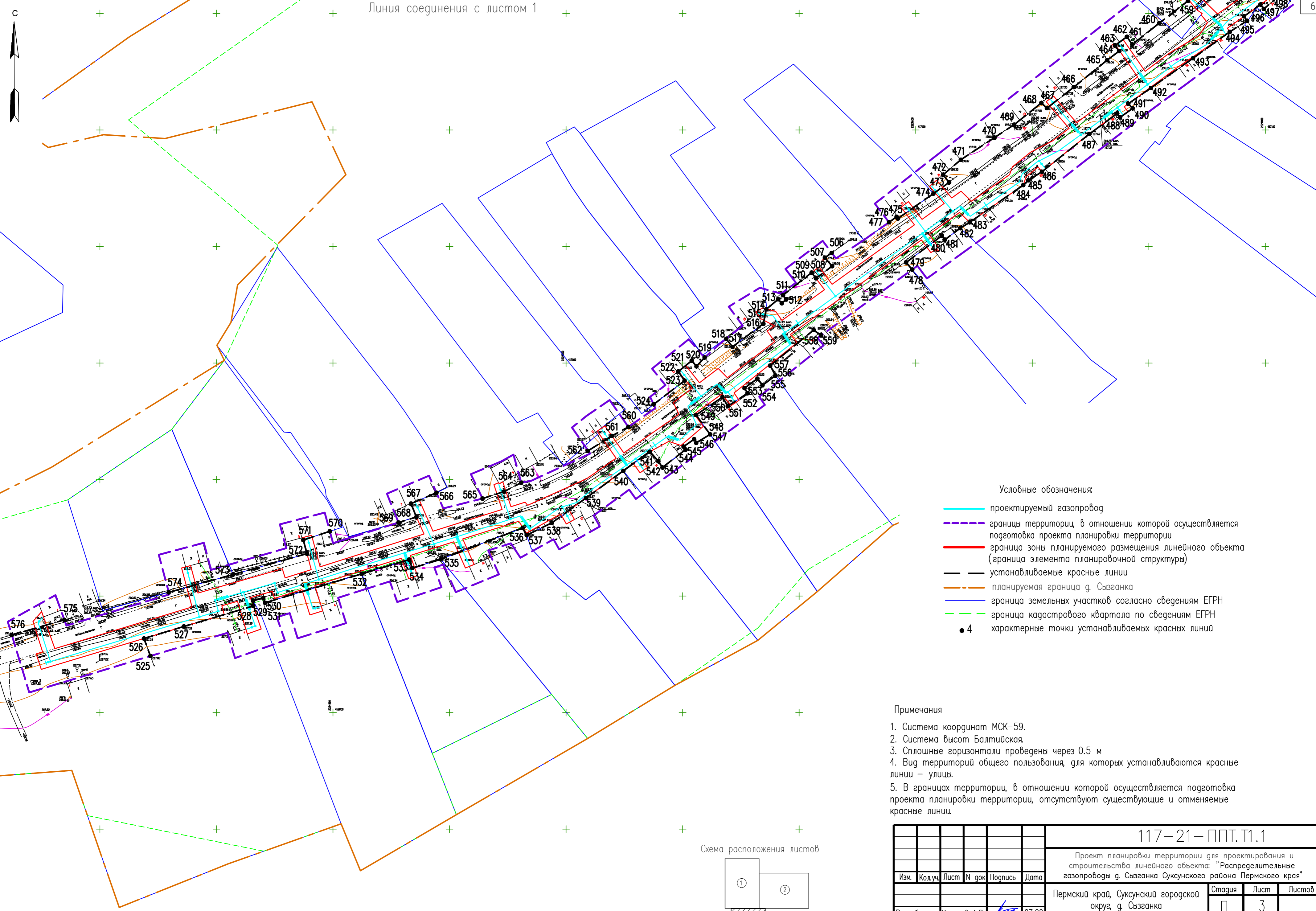


- Условные обозначения
- проектируемый газопровод
  - границы территории, в отношении которой осуществляется подготовка проекта планировки территории
  - граница зоны планируемого размещения линейного объекта (граница элемента планировочной структуры)
  - устанавливаемые красные линии
  - планируемая граница с. Сызганка
  - граница земельных участков согласно сведениям ЕГРН
  - граница кадастрового квартала по сведениям ЕГРН
  - 4 — характерные точки устанавливаемых красных линий



- Примечания
1. Система координат МСК-59.
  2. Система высот Балтийская.
  3. Сплошные горизонталы проведены через 0.5 м
  4. Вид территорий общего пользования, для которых устанавливаются красные линии – улицы
  5. В границах территории, в отношении которой осуществляется подготовка проекта планировки территории, отсутствуют существующие и отменяемые красные линии.

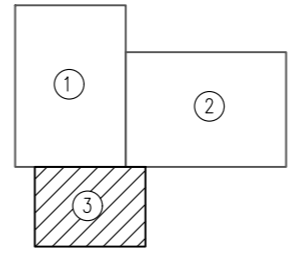
				<b>117-21-ПП.Т1.1</b>		
Проект планировки территории для проектирования и строительства линейного объекта: "Распределительные газопроводы с. Сызганка Суксунского района Пермского края"						
Изм.	Код.уд.	Лист	№ док.	Подпись	Дата	Пермский край, Суксунский городской округ, г. Сызганка
		Разработал	Косачев А.В.		07.22	Страница Лист Листов П 2
Чертеж красных линий Масштаб 1:1000						ИП Косачев А.В.



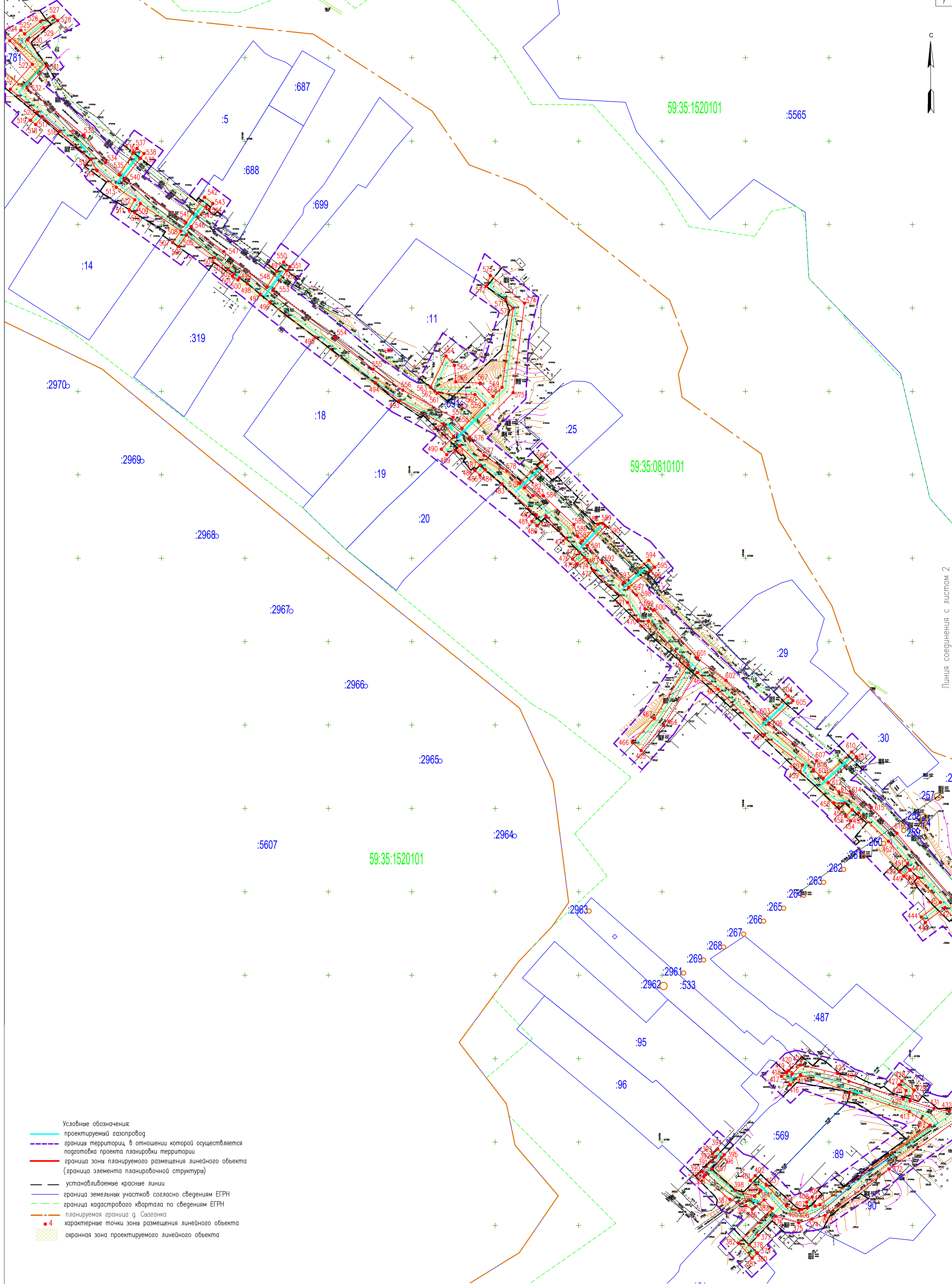
- Условные обозначения:
- проектируемый газопровод
  - границы территории, в отношении которой осуществляется подготовка проекта планировки территории
  - граница зоны планируемого размещения линейного объекта (граница элемента планировочной структуры)
  - устанавливаемые красные линии
  - планируемая граница д. Сызганка
  - граница земельных участков согласно сведениям ЕГРН
  - граница кадастрового квартала по сведениям ЕГРН
  - 4 характерные точки устанавливаемых красных линий

- Примечания
1. Система координат МСК-59.
  2. Система высот Балтийская.
  3. Сплошные горизонталы проведены через 0.5 м
  4. Вид территорий общего пользования, для которых устанавливаются красные линии – улицы.
  5. В границах территории, в отношении которой осуществляется подготовка проекта планировки территории, отсутствуют существующие и отменяемые красные линии.

Схема расположения листов



						117-21-ППТ.Т1.1			
						Проект планировки территории для проектирования и строительства линейного объекта: "Распределительные газопроводы д. Сызганка Суксунского района Пермского края"			
Изм.	Код.уч.	Лист	N док.	Подпись	Дата	Пермский край, Суксунский городской округ, д. Сызганка	Стая	Лист	Листов
							П	3	
Разработал Косачев А.В.								ИП Косачев А.В.	
						Чертеж красных линий			
						Масштаб 1:1000			



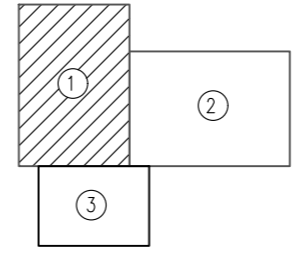
Линия соединения с листом 2

- Условные обозначения:
- проектируемый газопровод
  - границы территории, в отношении которой осуществляется подготовка проекта планировки территории
  - граница зоны планируемого размещения линейного объекта (граница элемента планировочной структуры)
  - устанавливаемые красные линии
  - граница земельных участков согласно сведениям ЕГРН
  - граница кадастрового квартала по сведениям ЕГРН
  - планируемая граница д. Сызганка
  - 4 характерные точки зоны размещения линейного объекта
  - охранная зона проектируемого линейного объекта

Примечания

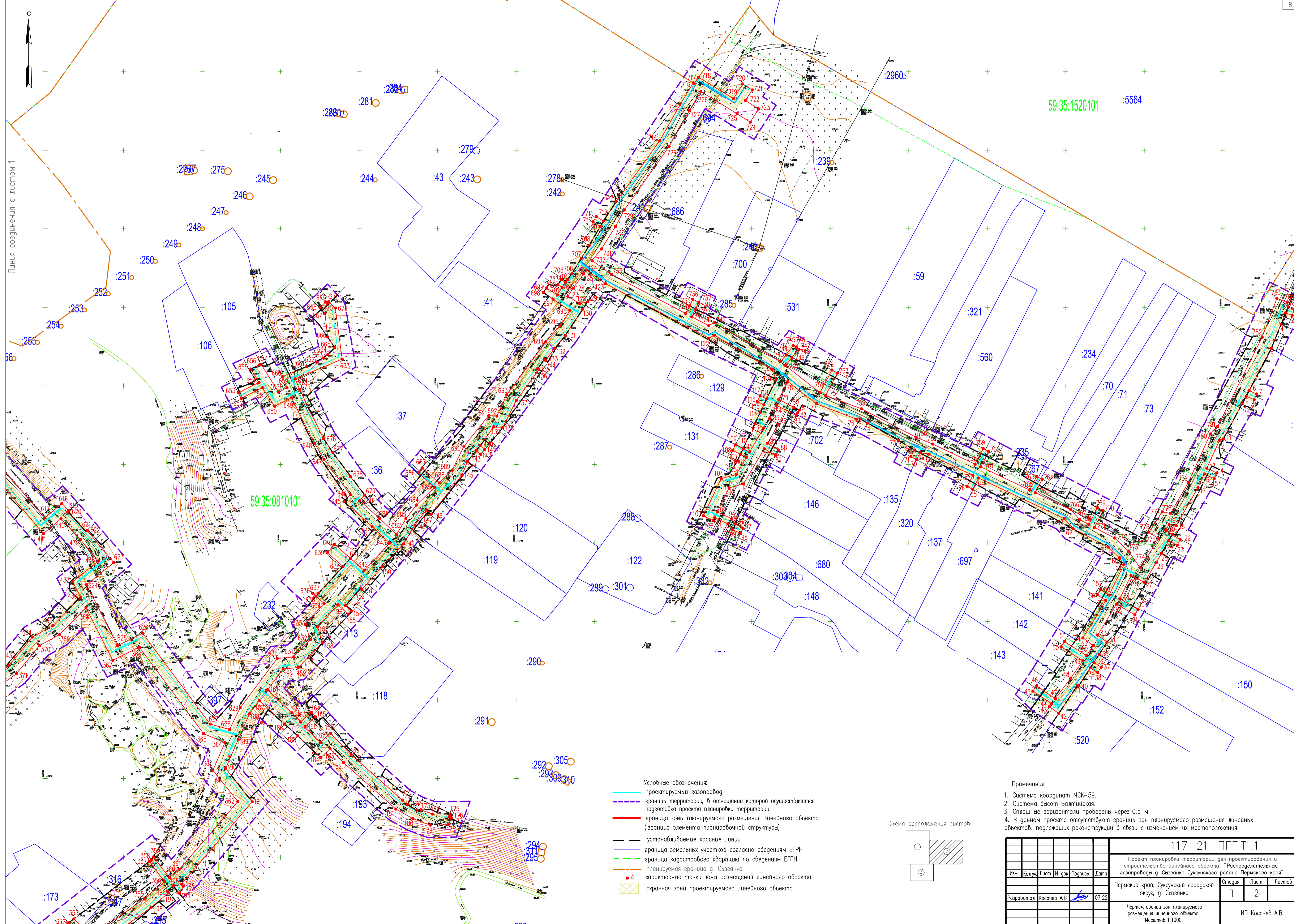
1. Система координат МСК-59.
2. Система высот Балтийская.
3. Сплошные горизонталы проведены через 0,5 м
4. В данном проекте отсутствуют границы зон планируемого размещения линейных объектов, подлежащих реконструкции в связи с изменением их местоположения

Схема расположения листов

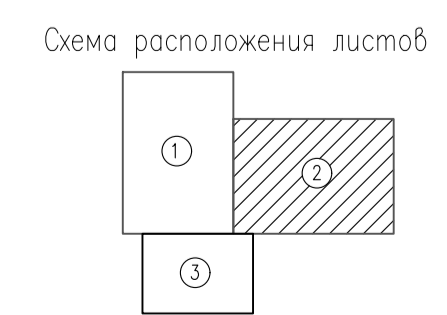


					117-21-ППТ.Т1.1				
					Проект планировки территории для проектирования и строительства линейного объекта: "Распределительные газопроводы д. Сызганка Суксунского района Пермского края"				
Изм.	Коды	Лист	№ док.	Подпись	Дата	Пермский край, Суксунский городской округ, д. Сызганка	Стация	Лист	Листов
					07.22		П	1	3
Разработал Косачев А.В.					Чертеж границ зон планируемого размещения линейного объекта			ИП Косачев А.В.	
								Масштаб 1:1000	



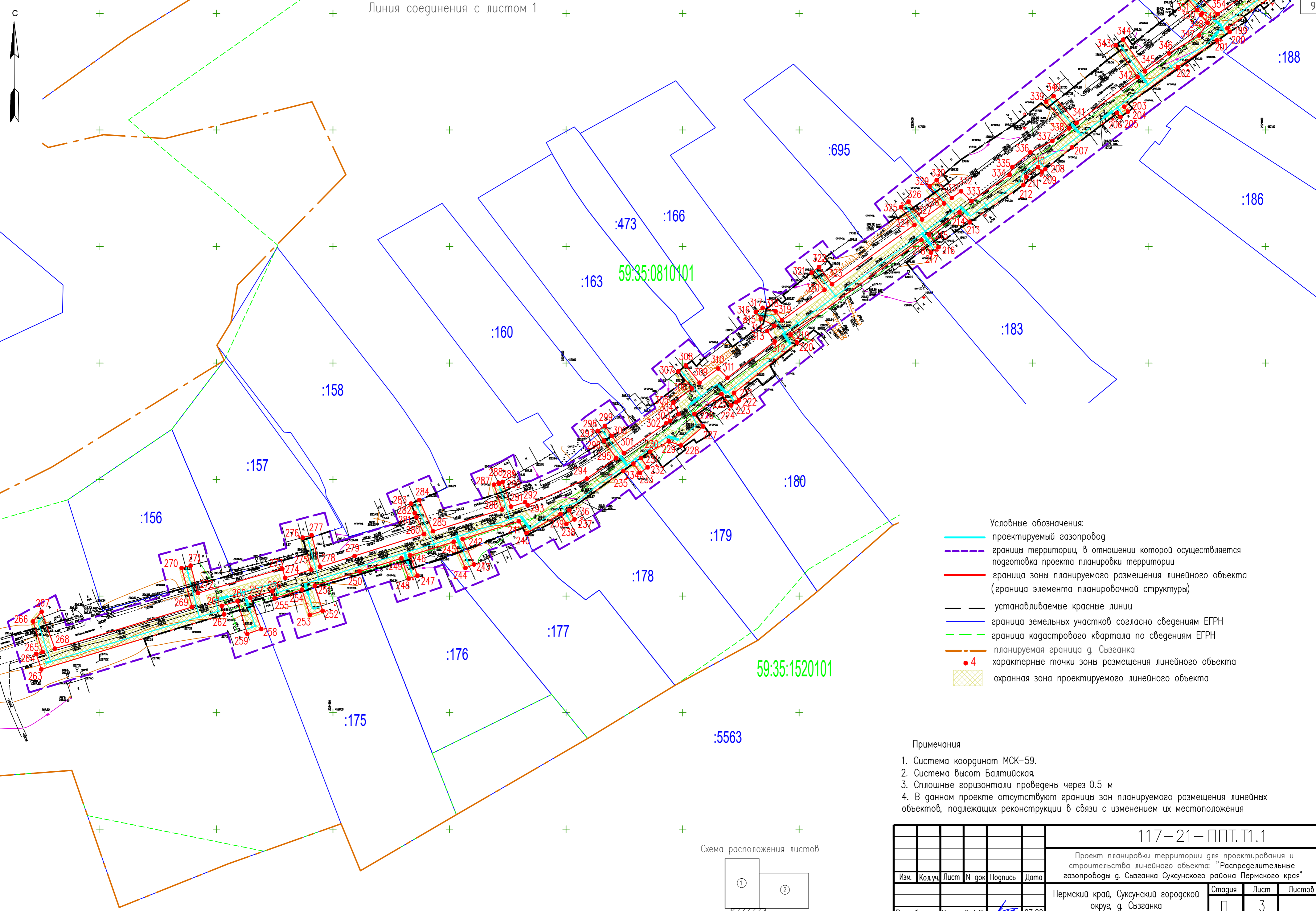


- Условные обозначения:
- проектируемый газопровод
  - границы территории, в отношении которой осуществляется подготовка проекта планировки территории
  - граница зоны планируемого размещения линейного объекта (граница элемента планировочной структуры)
  - устанавливаемые красные линии
  - граница земельных участков согласно сведениям ЕГРН
  - граница кадастрового квартала по сведениям ЕГРН
  - планируемая граница г. Сызганка
  - 4 характерные точки зоны размещения линейного объекта
  - охранная зона проектируемого линейного объекта



- Примечания
1. Система координат МСК-59.
  2. Система высот Балтийская.
  3. Сплошные горизонталы проведены через 0,5 м
  4. В данном проекте отсутствуют границы зон планируемого размещения линейных объектов, подлежащих реконструкции в связи с изменением их местоположения

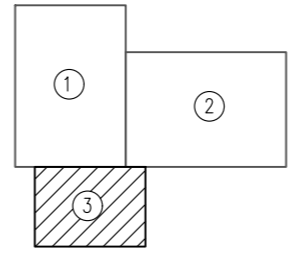
				117-21-ППТ.Т1.1		
Проект планировки территории для проектирования и строительства линейного объекта: "Распределительные газопроводы в Сызганка Суксунского района Пермского края"						
Изм.	Код.уч.	Лист	№ док.	Подпись	Дата	
					07.22	
Разработал		Косачёв А.В.				
				Пермский край, Суксунский городской округ, г. Сызганка		Страница
						Лист
						Листов
						П 2
				ИП Косачёв А.В.		



- Условные обозначения:
- проектируемый газопровод
  - - - границы территории, в отношении которой осуществляется подготовка проекта планировки территории
  - граница зоны планируемого размещения линейного объекта (граница элемента планировочной структуры)
  - устанавливаемые красные линии
  - граница земельных участков согласно сведениям ЕГРН
  - - - граница кадастрового квартала по сведениям ЕГРН
  - - - планируемая граница д. Сызганка
  - 4 характерные точки зоны размещения линейного объекта
  - охранный зона проектируемого линейного объекта

- Примечания
1. Система координат МСК-59.
  2. Система высот Балтийская.
  3. Сплошные горизонталы проведены через 0.5 м
  4. В данном проекте отсутствуют границы зон планируемого размещения линейных объектов, подлежащих реконструкции в связи с изменением их местоположения

Схема расположения листов



						117-21-ППТ.Т1.1			
						Проект планировки территории для проектирования и строительства линейного объекта: "Распределительные газопроводы д. Сызганка Суксунского района Пермского края"			
Изм.	Код.уч.	Лист	N док	Подпись	Дата	Пермский край, Суксунский городской округ, д. Сызганка	Стадия	Лист	Листов
							П	3	
Разработал Косачев А.В.						Чертеж границ зон планируемого размещения линейного объекта		ИП Косачев А.В.	
						Масштаб 1:1000			

## Введение

Документация по планировке территории «Проект планировки и проект межевания территории для проектирования и строительства линейного объекта: «Распределительные газопроводы д. Сызганка Суксунского района Пермского края» выполнена в рамках реализации Градостроительного кодекса Российской Федерации.

Основанием для разработки документации по планировке территории является постановление администрации Суксунского городского округа Пермского края «О подготовке документации по проекту планировки и проекту межевания территории в целях строительства линейного объекта» от 13.05.2021г. №285 (в редакции постановления администрации Суксунского городского округа Пермского края от 23.08.2021г. №533).

В административном отношении трасса проектируемого линейного объекта располагается на территории д. Сызганка Суксунского городского округа Пермского края.

Целью разработки проекта планировки и проекта межевания территорий является выделение элементов планировочной структуры, установление параметров планируемого развития элементов планировочной структуры, установления границ земельных участков и зон планируемого размещения линейного объекта «Распределительные газопроводы д. Сызганка Суксунского района Пермского края».

Проектируемый линейный объект «Распределительные газопроводы д. Сызганка Суксунского района Пермского края» предназначен для подачи газа в жилые дома и к котельной школы, детского сада, дома культуры, ФАП, магазина.

Газ будет использоваться для отопления, горячего водоснабжения и приготовления пищи в жилых домах и на нужды котельной, предназначенной для теплоснабжения школы, детского сада, дома культуры, ФАП, магазина.

Инв. № подл.	Подп. и дата	Взам. инв. №					Лист
Изм	Кол.уч	Лист	№ док	Подп.	Дата	117-21-ППТ.Т1.2	

## 1.2 Положения о размещении линейного объекта

### 1.2.1 Исходно-разрешительная документация

Основанием для разработки документации по планировке территории «Проект планировки и межевания территории для проектирования и строительства линейного объекта: «Распределительные газопроводы д. Сызганка Суксунского района Пермского края» является:

– Постановление администрации Суксунского городского округа Пермского края «О подготовке документации по проекту планировки и проекту межевания территории в целях строительства линейного объекта» от 13.05.2021г. №285 (в редакции постановления администрации Суксунского городского округа Пермского края от 23.08.2021г. №533).

При разработке документации по планировке территории использованы нормативные документы:

– Градостроительный кодекс РФ от 29.12.2004 г № 190-ФЗ;  
– Земельный кодекс РФ от 25.10.2001 №136-ФЗ (ред. от 31.07.2020) (с изм. и доп., вступ. в силу с 28.08.2020);

– Постановление Правительства РФ от 12.05.2017г. №564 «Об утверждении Положения о составе и содержании проектов планировки территории, предусматривающих размещение одного или нескольких линейных объектов» (ред. от 26.08.2020);

– Постановление Правительства РФ от 20 ноября 2000 № 878 "Об утверждении Правил охраны газораспределительных сетей";

– Генеральный план Суксунского городского округа Пермского края, утвержденный Решением Думы Суксунского городского округа от 28.01.2021г. № 181;

– Правила землепользования и застройки Суксунского городского округа Пермского края, утвержденные Решением Думы Суксунского городского округа от 25.03.2021г. № 189;

– Инструкция о порядке проектирования и установления красных линий в городах и других поселениях Российской Федерации (РДС 30-201-98).

Изм	Кол.уч	Лист	№ док	Подп.	Дата	117-21-ППТ.Т1.2	Лист
							8
Индв. № подл.	Подп. и дата	Взам. инв. №					

## 1.2.2 Цель разработки проекта

Целью разработки проекта планировки и проекта межевания территорий является выделение элементов планировочной структуры, установление параметров планируемого развития элементов планировочной структуры, установления границ земельных участков и зон планируемого размещения линейного объекта «Распределительные газопроводы д. Сызганка Суксунского района Пермского края».

## 1.2.3 Сведения о планируемом для размещения линейном объекте

*а) Наименование, основные характеристики и назначение планируемого для размещения линейного объекта (газопровода)*

Проект планировки территории предусматривает размещение линейного объекта «Распределительные газопроводы д. Сызганка Суксунского района Пермского края»

Проектируемый линейный объект «Распределительные газопроводы д. Сызганка Суксунского района Пермского края» предназначен для подачи газа в жилые дома и к котельной школы, детского сада, дома культуры, ФАП, магазина.

Газ будет использоваться для отопления, горячего водоснабжения и приготовления пищи в жилых домах и на нужды котельной, предназначенной для теплоснабжения школы, детского сада, дома культуры, ФАП, магазина.

Газоснабжение предусмотрено природным газом с теплотворной способностью 8198 ккал/нм<sup>3</sup> и удельным весом 0,701 кг/нм<sup>3</sup> согласно паспорту качества газа № 7/1-06-21 за июнь 2021 г. ГРС «Суксун».

Природный газ относится к взрывоопасным веществам, а по токсикологической характеристике – к веществам 4-го класса опасности (вещества малоопасные). Проектируемый линейный объект - газопровод - предназначен для транспортировки природного газа по ГОСТ 5542-2014.

Потребители д. Сызганка будут снабжаться газом от проектируемого блочного газорегуляторного пункта (ГРПБ) с основными и резервными линиями редуцирования. ГРПБ расположен на свободной от застройки территории в центральной части деревни, смотри проект («Газопровод межпоселковый д. Поедуги - д. Юркан - д. Сызганка Суксунского района Пермского края», выполняемый ООО «Газпром проектирование» г. Н. Новгород).

В проектируемом ГРПБ давление газа снижается с высокого II категории до среднего  $P=0,3$  МПа и до низкого давления не более  $P=0,003$  МПа.

В гидравлическом расчете принято расчетное давление газа -  $P=0,0025$  МПа.

Изн. № подл.	Подп. и дата	Взам. инв. №					117-21-ППТ.Т1.2	Лист
								9
Изм	Кол.уч	Лист	№ док	Подп.	Дата			



- прокладка газопроводов методом наклонно-направленного бурения под автодорогами в футлярах;
- прокладка газопроводов открытым способом при пересечении с водопроводом в футлярах;
- прокладка газопроводов открытым способом при пересечении с ручьями;
- устройство коверов, футляров на выходе из земли.

Проектом предусмотрена подземная прокладка газопроводов. Надземная прокладка газопровода предусмотрена на выходе из земли на фасад жилых домов.

Прокладка газопроводов предусмотрена в подземном исполнении открытым способом и закрытым способом – методом наклонно-направленного бурения (ННБ).

Общая протяженность газопроводов в плане – **6212,9 м.**

Площадь зоны размещения линейного объекта – проектируемого газопровода «Распределительные газопроводы д. Сызганка Суксунского района Пермского края» составляет **3,3936 га.**

*б) перечень субъектов Российской Федерации, перечень муниципальных районов, городских округов в составе субъектов Российской Федерации, перечень поселений, населенных пунктов, внутригородских территорий городов федерального значения, на территориях которых устанавливаются зоны планируемого размещения линейных объектов*

В административном отношении исследуемая территория находится в д. Сызганка Суксунского городского округа Пермского края.

*в) Перечень координат характерных точек границ зон планируемого размещения линейного объекта*

Таблица №1

Номер точки	X	Y
1	417548.59	2325545.61
2	417544.85	2325544.18
3	417546.49	2325540.01
4	417539.25	2325537.04
5	417523.84	2325530.88
6	417496.98	2325516.70
7	417494.82	2325521.60
8	417491.17	2325519.97
9	417493.43	2325514.83
10	417488.55	2325512.25
11	417466.18	2325500.34
12	417465.37	2325497.94
13	417447.58	2325489.84

14	417444.56	2325496.25
15	417440.94	2325494.54
16	417443.94	2325488.19
17	417435.17	2325484.19
18	417411.00	2325470.31
19	417411.88	2325465.78
20	417408.00	2325463.61
21	417405.41	2325467.72
22	417402.17	2325472.84
23	417398.56	2325470.97
24	417401.40	2325465.52
25	417393.51	2325460.99
26	417387.59	2325457.69
27	417374.99	2325450.00
28	417379.26	2325441.51

Взам. инв. №	
Подп. и дата	
Инв. № подл.	

Изм	Кол.уч	Лист	№ док	Подп.	Дата

117-21-ППТ.Т1.2

Лист  
11

29	417364.51	2325434.42
30	417357.70	2325446.00
31	417354.24	2325444.00
32	417361.09	2325432.33
33	417341.34	2325420.26
34	417336.89	2325426.22
35	417329.03	2325421.25
36	417323.94	2325417.95
37	417320.85	2325422.55
38	417317.50	2325420.36
39	417320.59	2325415.77
40	417308.97	2325408.22
41	417309.39	2325407.54
42	417291.48	2325395.53
43	417295.73	2325389.44
44	417297.65	2325390.89
45	417305.66	2325379.07
46	417308.98	2325381.30
47	417300.85	2325393.31
48	417313.90	2325403.16
49	417324.99	2325410.89
50	417333.84	2325397.01
51	417337.22	2325399.15
52	417328.28	2325413.17
53	417334.61	2325417.59
54	417339.55	2325410.95
55	417363.37	2325425.52
56	417366.93	2325420.08
57	417370.34	2325422.18
58	417366.79	2325427.61
59	417386.12	2325436.96
60	417390.53	2325434.26
61	417397.40	2325426.95
62	417409.14	2325404.57
63	417415.51	2325398.91
64	417441.34	2325344.49
65	417434.15	2325340.73
66	417435.95	2325337.15
67	417443.06	2325340.88
68	417456.52	2325312.52
69	417457.47	2325307.14
70	417453.02	2325304.95
71	417454.91	2325301.35
72	417459.20	2325303.60
73	417465.40	2325293.39
74	417476.27	2325273.58
75	417478.95	2325269.07
76	417478.79	2325266.82
77	417488.61	2325241.11
78	417502.75	2325222.97
79	417491.37	2325217.25
80	417486.31	2325226.94
81	417484.57	2325230.28
82	417482.79	2325229.32
83	417481.01	2325228.46

84	417487.77	2325215.52
85	417479.07	2325211.35
86	417475.45	2325217.12
87	417463.44	2325210.02
88	417459.20	2325217.07
89	417455.67	2325215.18
90	417459.99	2325207.99
91	417437.57	2325194.74
92	417435.06	2325185.55
93	417419.75	2325178.16
94	417415.40	2325187.29
95	417412.49	2325189.17
96	417412.08	2325189.67
97	417409.09	2325194.45
98	417406.04	2325192.96
99	417408.46	2325187.93
100	417412.14	2325184.83
101	417416.15	2325176.42
102	417414.18	2325175.48
103	417417.29	2325169.20
104	417440.98	2325180.63
105	417443.58	2325190.16
106	417454.46	2325196.59
107	417456.41	2325192.84
108	417458.98	2325187.88
109	417462.54	2325189.70
110	417460.00	2325194.60
111	417457.91	2325198.63
112	417473.15	2325207.63
113	417475.94	2325201.99
114	417483.16	2325205.40
115	417487.99	2325207.72
116	417490.03	2325203.52
117	417493.62	2325205.27
118	417491.72	2325209.52
119	417504.16	2325215.46
120	417510.50	2325212.77
121	417532.26	2325176.19
122	417530.36	2325172.75
123	417565.03	2325106.95
124	417573.73	2325094.81
125	417571.30	2325093.04
126	417562.26	2325086.29
127	417557.00	2325082.94
128	417552.45	2325090.43
129	417553.54	2325095.53
130	417548.74	2325092.19
131	417532.13	2325081.18
132	417523.73	2325074.31
133	417516.28	2325068.85
134	417516.94	2325067.82
135	417510.93	2325063.63
136	417510.35	2325064.50
137	417490.70	2325050.09
138	417473.52	2325041.47

Взам. инв. №

Подп. и дата

Инв. № подл.

Изм	Кол.уч	Лист	№ док	Подп.	Дата

117-21-ППТ.Т1.2

Лист

12



139	417473.87	2325035.71
140	417461.93	2325027.04
141	417459.49	2325029.99
142	417456.37	2325027.49
143	417458.80	2325024.54
144	417451.93	2325019.02
145	417443.10	2325015.46
146	417418.34	2324995.91
147	417420.98	2324992.89
148	417411.44	2324985.58
149	417399.37	2324978.19
150	417384.84	2324964.66
151	417370.40	2324951.78
152	417371.26	2324950.78
153	417360.19	2324941.20
154	417356.73	2324945.03
155	417354.66	2324943.11
156	417360.75	2324936.37
157	417346.53	2324923.63
158	417336.47	2324926.44
159	417320.66	2324911.25
160	417319.76	2324901.60
161	417306.46	2324891.59
162	417291.78	2324907.27
163	417286.03	2324912.78
164	417292.19	2324919.57
165	417289.22	2324922.25
166	417283.14	2324915.55
167	417272.87	2324925.38
168	417278.93	2324931.64
169	417265.22	2324944.88
170	417236.31	2324977.49
171	417233.39	2324980.66
172	417229.89	2324986.66
173	417230.05	2324989.40
174	417227.41	2324996.55
175	417227.49	2325008.20
176	417225.66	2325007.37
177	417225.04	2325008.74
178	417220.67	2325006.73
179	417220.38	2324995.38
180	417224.48	2324984.28
181	417230.57	2324973.41
182	417260.16	2324940.03
183	417269.02	2324931.47
184	417263.27	2324925.60
185	417277.18	2324911.00
186	417284.72	2324902.60
187	417299.64	2324886.47
188	417291.20	2324880.13
189	417274.77	2324872.99
190	417256.38	2324864.99
191	417235.17	2324881.88
192	417182.80	2324836.90
193	417181.49	2324838.16

194	417176.95	2324835.63
195	417181.86	2324831.79
196	417178.38	2324827.72
197	417177.26	2324828.62
198	417167.83	2324817.45
199	417143.67	2324783.72
200	417142.13	2324784.73
201	417138.45	2324779.20
202	417127.04	2324762.55
203	417109.99	2324739.48
204	417107.88	2324741.05
205	417105.51	2324737.83
206	417107.37	2324736.37
207	417092.55	2324717.05
208	417083.19	2324705.59
209	417082.10	2324704.17
210	417084.09	2324702.50
211	417079.98	2324697.41
212	417076.37	2324696.13
213	417060.38	2324673.17
214	417064.62	2324668.81
215	417055.16	2324655.70
216	417049.69	2324659.78
217	417047.36	2324656.52
218	417052.82	2324652.46
219	417012.23	2324596.26
220	417008.77	2324599.14
221	416987.18	2324572.07
222	416984.03	2324574.22
223	416983.18	2324573.01
224	416981.79	2324570.82
225	416986.62	2324566.71
226	416978.13	2324554.99
227	416972.79	2324558.84
228	416964.63	2324549.28
229	416966.39	2324544.06
230	416961.96	2324536.01
231	416959.19	2324532.14
232	416955.23	2324534.98
233	416952.88	2324531.74
234	416956.85	2324528.89
235	416953.76	2324524.57
236	416936.84	2324501.38
237	416932.91	2324503.59
238	416930.94	2324500.11
239	416935.24	2324497.69
240	416927.06	2324483.02
241	416932.09	2324479.71
242	416924.51	2324455.65
243	416913.58	2324460.53
244	416912.06	2324456.83
245	416923.30	2324451.81
246	416917.43	2324433.16
247	416908.80	2324436.25
248	416907.53	2324432.46

Взам. инв. №

Подп. и дата

Инв. № подл.

Изм	Кол.уч	Лист	№ док	Подп.	Дата

117-21-ППТ.Т1.2

Лист

13

249	416916.23	2324429.34
250	416910.59	2324411.41
251	416904.49	2324392.20
252	416893.64	2324395.58
253	416891.92	2324390.08
254	416902.75	2324386.69
255	416899.01	2324374.92
256	416902.05	2324373.98
257	416899.34	2324364.55
258	416885.86	2324369.22
259	416883.75	2324363.25
260	416897.76	2324359.04
261	416895.83	2324352.33
262	416892.16	2324353.32
263	416868.56	2324274.86
264	416875.21	2324272.67
265	416876.04	2324275.43
266	416889.11	2324271.29
267	416893.29	2324275.01
268	416877.47	2324280.68
269	416895.32	2324339.53
270	416912.05	2324335.06
271	416913.08	2324338.93
272	416901.29	2324342.07
273	416911.74	2324378.25
274	416907.81	2324379.49
275	416911.35	2324390.67
276	416925.08	2324387.01
277	416926.08	2324390.82
278	416912.56	2324394.49
279	416917.26	2324409.30
280	416926.63	2324439.06
281	416933.93	2324435.79
282	416935.71	2324435.07
283	416939.67	2324433.48
284	416941.19	2324437.04
285	416927.84	2324442.90
286	416937.17	2324472.55
287	416947.80	2324469.06
288	416948.65	2324471.08
289	416948.15	2324471.30
290	416949.02	2324472.87
291	416938.37	2324476.37
292	416940.28	2324482.43
293	416938.96	2324483.53
294	416950.40	2324508.91
295	416959.16	2324521.46
296	416966.63	2324516.26
297	416970.76	2324513.38
298	416970.88	2324513.53
299	416973.03	2324516.67
300	416968.74	2324519.66
301	416961.45	2324524.74
302	416974.16	2324542.96
303	416975.23	2324544.61

304	416978.08	2324548.38
305	416983.05	2324546.04
306	416989.12	2324554.04
307	416996.38	2324548.17
308	416998.94	2324551.36
309	416991.54	2324557.23
310	416997.66	2324565.29
311	416993.70	2324569.23
312	417009.18	2324589.51
313	417013.72	2324586.27
314	417015.97	2324589.39
315	417019.03	2324583.55
316	417021.90	2324581.43
317	417023.67	2324584.34
318	417022.15	2324589.89
319	417018.31	2324592.63
320	417031.47	2324610.88
321	417038.81	2324605.34
322	417041.22	2324608.53
323	417033.81	2324614.13
324	417059.31	2324649.47
325	417066.86	2324643.71
326	417069.27	2324646.90
327	417061.65	2324652.72
328	417068.50	2324662.22
329	417075.84	2324655.96
330	417078.47	2324658.98
331	417070.85	2324665.47
332	417073.73	2324669.47
333	417069.43	2324673.91
334	417080.83	2324690.28
335	417084.19	2324691.48
336	417090.41	2324699.20
337	417095.29	2324708.62
338	417100.70	2324715.82
339	417112.15	2324705.97
340	417114.58	2324709.15
341	417103.10	2324719.03
342	417122.78	2324745.23
343	417136.35	2324735.81
344	417138.76	2324739.01
345	417125.18	2324748.43
346	417132.86	2324758.65
347	417140.59	2324771.60
348	417146.08	2324775.17
349	417149.43	2324772.42
350	417150.00	2324772.89
351	417151.46	2324770.74
352	417158.21	2324765.19
353	417160.63	2324768.38
354	417149.78	2324779.50
355	417173.39	2324813.18
356	417184.33	2324826.13
357	417197.17	2324816.44
358	417198.27	2324817.78

Взам. инв. №	
Подп. и дата	
Инв. № подл.	

Изм	Кол.уч	Лист	№ док	Подп.	Дата

117-21-ППТ.Т1.2

Лист

14

359	417200.14	2324818.94
360	417186.91	2324829.19
361	417192.29	2324835.56
362	417235.36	2324872.79
363	417255.31	2324856.89
364	417272.81	2324864.53
365	417278.61	2324850.93
366	417333.69	2324809.99
367	417325.24	2324793.11
368	417358.74	2324776.05
369	417341.74	2324759.30
370	417334.59	2324746.45
371	417316.70	2324731.71
372	417283.83	2324686.06
373	417255.99	2324647.70
374	417253.81	2324639.86
375	417251.57	2324631.82
376	417255.42	2324618.22
377	417244.20	2324607.53
378	417238.35	2324602.18
379	417233.63	2324606.73
380	417233.24	2324607.11
381	417230.33	2324604.06
382	417239.37	2324595.80
383	417260.17	2324616.12
384	417265.34	2324611.05
385	417259.64	2324604.05
386	417261.86	2324600.28
387	417265.66	2324590.56
388	417279.13	2324574.94
389	417280.34	2324576.15
390	417282.26	2324573.94
391	417288.63	2324579.76
392	417291.02	2324582.07
393	417292.81	2324580.18
394	417295.88	2324583.32
395	417292.35	2324587.32
396	417290.55	2324585.62
397	417283.90	2324579.69
398	417271.03	2324594.15
399	417267.53	2324605.46
400	417270.94	2324609.09
401	417276.95	2324603.02
402	417279.85	2324605.77
403	417274.17	2324612.53
404	417261.62	2324624.54
405	417258.91	2324632.09
406	417259.66	2324633.97
407	417260.49	2324636.97
408	417263.99	2324636.72
409	417267.07	2324639.96
410	417261.57	2324641.66
411	417262.40	2324644.62
412	417310.10	2324710.62
413	417318.27	2324698.18

414	417329.93	2324662.53
415	417340.24	2324632.98
416	417334.32	2324626.87
417	417339.39	2324621.50
418	417342.00	2324624.11
419	417341.48	2324624.65
420	417342.73	2324625.84
421	417340.81	2324627.97
422	417346.15	2324633.07
423	417341.10	2324655.10
424	417336.40	2324661.99
425	417325.99	2324694.61
426	417330.85	2324696.28
427	417334.34	2324691.93
428	417336.56	2324693.70
429	417331.07	2324701.02
430	417324.72	2324698.59
431	417320.14	2324712.91
432	417318.37	2324722.07
433	417321.85	2324726.88
434	417340.06	2324741.88
435	417347.37	2324755.02
436	417365.31	2324772.70
437	417375.31	2324767.60
438	417388.48	2324783.86
439	417402.15	2324772.52
440	417415.52	2324760.15
441	417405.90	2324748.92
442	417440.58	2324719.46
443	417431.68	2324707.77
444	417434.86	2324705.34
445	417443.64	2324716.87
446	417458.57	2324703.21
447	417462.91	2324698.75
448	417463.13	2324698.52
449	417459.41	2324694.85
450	417461.92	2324692.27
451	417466.94	2324697.26
452	417480.37	2324685.66
453	417497.31	2324667.79
454	417492.43	2324662.92
455	417495.25	2324660.08
456	417499.14	2324663.96
457	417503.28	2324659.45
458	417503.31	2324652.90
459	417521.99	2324632.70
460	417526.04	2324634.20
461	417543.91	2324611.29
462	417571.50	2324583.57
463	417581.45	2324570.97
464	417549.80	2324550.98
465	417534.69	2324537.46
466	417539.44	2324532.31
467	417554.02	2324545.36
468	417585.94	2324565.58

Взам. инв. №	
Подп. и дата	
Инв. № подл.	

Изм	Кол.уч	Лист	№ док	Подп.	Дата

117-21-ППТ.Т1.2

Лист

15

469	417612.28	2324541.82
470	417612.99	2324535.64
471	417623.48	2324529.27
472	417642.69	2324508.93
473	417649.01	2324505.01
474	417650.54	2324503.51
475	417646.55	2324499.11
476	417649.46	2324496.36
477	417653.40	2324500.70
478	417661.80	2324492.67
479	417675.26	2324480.42
480	417669.40	2324474.98
481	417672.14	2324471.95
482	417675.88	2324474.62
483	417694.49	2324454.12
484	417703.17	2324444.03
485	417699.78	2324440.83
486	417702.47	2324437.87
487	417705.80	2324440.98
488	417717.30	2324428.72
489	417712.00	2324420.97
490	417715.34	2324417.73
491	417722.98	2324425.09
492	417730.50	2324418.99
493	417744.48	2324392.54
494	417755.16	2324378.25
495	417782.58	2324342.02
496	417803.31	2324315.18
497	417808.20	2324309.14
498	417814.63	2324301.48
499	417818.10	2324296.78
500	417816.80	2324295.78
501	417819.14	2324292.53
502	417820.47	2324293.56
503	417823.22	2324289.83
504	417830.26	2324281.84
505	417843.84	2324265.05
506	417836.86	2324259.98
507	417839.22	2324256.75
508	417846.08	2324261.73
509	417862.60	2324237.35
510	417857.02	2324234.05
511	417859.07	2324230.62
512	417864.85	2324234.03
513	417872.37	2324222.92
514	417882.31	2324211.41
515	417889.16	2324207.75
516	417905.94	2324188.96
517	417914.79	2324178.59
518	417909.91	2324174.64
519	417912.44	2324171.54
520	417917.39	2324175.54
521	417931.13	2324159.45
522	417946.03	2324172.64
523	417960.18	2324159.04

524	417966.51	2324165.71
525	417964.30	2324168.03
526	417971.67	2324177.52
527	417974.87	2324185.29
528	417972.26	2324187.79
529	417967.91	2324179.45
530	417960.67	2324169.90
531	417945.07	2324181.11
532	417931.79	2324169.38
533	417903.75	2324203.58
534	417887.16	2324216.51
535	417879.96	2324224.84
536	417893.02	2324233.28
537	417895.62	2324235.29
538	417892.60	2324239.60
539	417889.77	2324237.43
540	417877.40	2324227.92
541	417851.21	2324264.63
542	417866.37	2324275.83
543	417862.59	2324280.79
544	417859.21	2324278.62
545	417860.73	2324276.63
546	417848.79	2324267.82
547	417833.82	2324287.38
548	417812.31	2324313.18
549	417822.00	2324319.09
550	417827.52	2324323.24
551	417824.72	2324326.99
552	417822.32	2324325.00
553	417810.41	2324316.75
554	417782.30	2324354.16
555	417763.31	2324376.79
556	417750.74	2324394.64
557	417734.49	2324424.73
558	417727.84	2324430.12
559	417741.92	2324443.83
560	417748.12	2324437.92
561	417748.99	2324415.31
562	417750.31	2324413.70
563	417752.40	2324411.15
564	417771.17	2324420.51
565	417765.59	2324425.63
566	417755.69	2324426.36
567	417754.97	2324441.06
568	417746.94	2324448.72
569	417752.47	2324454.10
570	417799.99	2324460.83
571	417804.96	2324456.20
572	417812.95	2324444.54
573	417819.46	2324447.09
574	417802.92	2324467.56
575	417749.26	2324460.75
576	417722.37	2324434.56
577	417711.66	2324443.26
578	417702.19	2324457.04

Взам. инв. №	
Подп. и дата	
Инв. № подл.	

Изм	Кол.уч	Лист	№ док	Подп.	Дата

579	417694.94	2324464.68
580	417707.77	2324477.94
581	417704.90	2324480.72
582	417692.18	2324467.58
583	417687.43	2324472.59
584	417687.34	2324478.93
585	417670.18	2324497.14
586	417663.12	2324499.39
587	417660.36	2324502.30
588	417670.33	2324511.66
589	417670.91	2324514.33
590	417669.18	2324516.06
591	417657.61	2324505.21
592	417647.39	2324514.16
593	417635.23	2324527.03
594	417648.74	2324542.10
595	417644.62	2324545.60
596	417642.49	2324543.28
597	417632.47	2324529.95
598	417627.92	2324534.76
599	417619.56	2324539.84
600	417618.94	2324545.25
601	417590.22	2324571.15
602	417576.73	2324588.25
603	417553.49	2324611.17
604	417567.37	2324625.63
605	417564.53	2324628.44
606	417550.55	2324613.88
607	417528.46	2324642.53
608	417523.21	2324640.62
609	417518.07	2324646.56
610	417533.86	2324663.66
611	417530.99	2324666.45
612	417515.43	2324649.60
613	417509.90	2324655.99
614	417508.67	2324663.44
615	417500.58	2324675.27
616	417485.13	2324690.81
617	417415.79	2324749.71
618	417425.22	2324760.71
619	417420.53	2324765.05
620	417419.67	2324764.46
621	417407.07	2324775.89
622	417407.80	2324776.93
623	417387.49	2324793.77
624	417373.44	2324776.41
625	417334.61	2324796.19
626	417342.58	2324812.11
627	417284.71	2324855.11
628	417281.27	2324867.49
629	417295.03	2324874.25
630	417326.45	2324897.86
631	417327.39	2324908.07
632	417338.45	2324919.00
633	417348.15	2324915.68

634	417361.51	2324927.65
635	417366.16	2324922.54
636	417368.00	2324920.51
637	417368.08	2324924.28
638	417385.06	2324939.73
639	417393.82	2324929.84
640	417399.15	2324934.38
641	417390.21	2324944.47
642	417382.49	2324953.19
643	417399.93	2324969.40
644	417410.49	2324958.24
645	417426.38	2324940.46
646	417430.71	2324944.40
647	417453.33	2324927.63
648	417463.41	2324921.59
649	417492.40	2324906.96
650	417487.02	2324896.22
651	417498.86	2324888.43
652	417492.00	2324874.86
653	417495.58	2324873.08
654	417502.22	2324886.22
655	417510.73	2324881.05
656	417513.39	2324886.72
657	417513.78	2324887.54
658	417496.07	2324898.65
659	417498.79	2324904.09
660	417505.88	2324901.13
661	417512.24	2324916.59
662	417515.16	2324922.78
663	417517.72	2324927.20
664	417519.86	2324930.01
665	417524.33	2324934.42
666	417531.17	2324929.94
667	417546.04	2324928.25
668	417549.76	2324925.09
669	417553.46	2324928.61
670	417552.56	2324929.63
671	417553.47	2324930.44
672	417549.53	2324934.85
673	417517.05	2324939.19
674	417504.45	2324909.31
675	417497.72	2324912.12
676	417466.53	2324927.20
677	417457.43	2324933.30
678	417442.36	2324944.35
679	417430.48	2324953.63
680	417426.90	2324950.38
681	417415.64	2324962.98
682	417405.39	2324973.81
683	417415.37	2324979.78
684	417424.12	2324986.48
685	417435.39	2324998.03
686	417444.69	2324987.64
687	417447.77	2324990.17
688	417438.19	2325000.90

Взам. инв. №	
Подп. и дата	
Инв. № подл.	

Изм	Кол.уч	Лист	№ док	Подп.	Дата

117-21-ППТ.Т1.2

Лист

17





*е) информация о необходимости осуществления мероприятий по защите сохраняемых объектов капитального строительства (здание, строение, сооружение, объекты, строительство которых не завершено), существующих и строящихся на момент подготовки проекта планировки территории, а также объектов капитального строительства, планируемых к строительству в соответствии с ранее утвержденной документацией по планировке территории, от возможного негативного воздействия в связи с размещением линейных объектов*

Необходимость осуществления данных мероприятий отсутствует, так как в зоне размещения проектируемого линейного объекта отсутствуют здания, строения, сооружения, объекты, строительство которых не завершено, существующих, планируемых к строительству и строящихся на момент подготовки проекта планировки территории.

*ж) информация о необходимости осуществления мероприятий по сохранению объектов культурного наследия от возможного негативного воздействия в связи с размещением линейных объектов*

Необходимость осуществления данных мероприятий отсутствует, так как в зоне размещения проектируемого линейного объекта отсутствуют объекты культурного наследия.

#### **1.2.4 Информация о необходимости осуществления мероприятий по охране окружающей среды**

Составной частью мероприятий, исключающих и уменьшающих первичное отрицательное воздействие на окружающую среду является соблюдение правильной технологии и культуры строительства.

В целях охраны окружающей природной среды необходимо выполнять следующие условия:

1. Соблюдать границы территории, отведенной под строительство;
2. Осуществлять заправку строительной техники и автотранспорта на специально оборудованных заправочных пунктах с использованием шлангов, имеющих затворы у выпускаемого отверстия;
3. Слив горюче-смазочных материалов, в местах базирования строительной техники, для исключения загрязнения окружающей среды не производить;
4. Организовать сбор строительного и бытового мусора в специальные контейнеры, с вывозом на санкционированную свалку;
5. Собранные отходы должны быть вывезены на санкционированную свалку по договору, а полоса отвода рекультивирована.
6. Организовать сбор отходов ГСМ для передачи их специализированной организации на регенерацию;

Взам. инв. №	Подп. и дата	Инв. № подл.					Лист
117-21-ППТ.Т1.2							
Изм	Кол.уч	Лист	№ док	Подп.	Дата		







Проектные решения раздела направлены на обеспечение защиты населения и территорий и снижение материального ущерба от ЧС техногенного и природного характера, от опасностей, возникающих при ведении военных действий или вследствие этих действий, а также диверсиях

Для исключения аварийных ситуаций на проектируемом объекте, необходимо строго соблюдать правила техники безопасности и пожарной безопасности, все ремонтные работы должны проводиться только квалифицированными работниками с соблюдением необходимых мер безопасности.

Работающий персонал на проектируемом объекте не предусмотрен. Аварийные работы выполняют бригады специальной газовой службы, выезжающие по вызовам на места в специально оснащенных аварийных машинах.

Газопровод запроектирован в соответствии с действующими нормами и правилами на нормативном удалении от сооружений и коммуникаций.

Места массового скопления людей, находящихся в возможной зоне действия поражающих факторов при авариях значительно малы, т.к население проживает вне зон действия поражающих факторов при аварии на газопроводе.

Безопасность людей в случае возможной аварии обеспечивается своевременной эвакуацией людей из зоны действия поражающих факторов, в соответствии с правилами эвакуации при авариях.

Оповещение при ЧС проводится по тем же каналам теле и радиовещания, что и оповещение по сигналам ГО. Виды экстренного сообщения передаются в виде речевой информации в течение пяти минут для населения на территории, попавшей в зону химического заражения или в зону аварии.

### **1.2.6 Основные технико-экономические показатели проекта планировки территории**

Красные линии установлены с учетом существующего землепользования территории проектирования, на основании сведений государственного кадастра недвижимости, в соответствии с инструкцией о порядке проектирования и установления красных линий в городах и других поселениях Российской Федерации (РДС 30-201-98).

Определение линий отступа от красных линий в целях определения места допустимого размещения здания, строений, сооружений для данного объекта не требуется.

Ведомость координат характерных точек красных линий приведена на листе №1 чертежа красных линий (шифр 117-21-ППТ.Т1.1).

Взам. инв. №						Лист
Подп. и дата						117-21-ППТ.Т1.2
Инв. № подл.	Изм	Кол.уч	Лист	№ док	Подп.	Дата

С целью рационального использования земель предполагается минимальное занятие земель.

Площадь зоны размещения проектируемого линейного объекта – «Распределительные газопроводы д. Сызганка Суксунского района Пермского края» составляет **33936** кв.м.

Перечень земельных участков, затрагиваемых при строительстве линейного объекта «Распределительные газопроводы д. Сызганка Суксунского района Пермского края» приведен в таблице №2.

Таблица №2

№ п/п	Кадастровый номер	Собственник	Площадь общая, кв. м	Занимаемая площадь кв. м	Категория земель
1	59:35:0000000:ЗУ1	Земли неразграниченной государственной или муниципальной собственности	-	31614	Земли населённых пунктов
2	-	Земли неразграниченной государственной или муниципальной собственности	-	87	Земли водного фонда
3	Пермский край, Суксунский городской округ, д. Сызганка, ул. Молодежная, д.10, кв.2	Сведения в ЕГРН отсутствуют	-	16	Земли населённых пунктов
4	Пермский край, Суксунский городской округ, д. Сызганка, ул. Молодежная, д.12, кв.2	Сведения в ЕГРН отсутствуют	-	12	Земли населённых пунктов
5	Пермский край, Суксунский городской округ, д. Сызганка, ул. Сызганская, д.16	Сведения в ЕГРН отсутствуют	-	390	Земли населённых пунктов
6	Пермский край, Суксунский городской округ, д. Сызганка, ул. Центральная, д.75	Сведения в ЕГРН отсутствуют	-	13	Земли населённых пунктов
7	59:35:0810101:2	Юмаков Сергей Валерьянович (Собственность)	2900	17	Земли населённых пунктов
8	59:35:0810101:4	Иванов Василий Семенович (Собственность)	4400	18	Земли населённых пунктов
9	59:35:0810101:9	Жаткин Игорь Иванович (Собственность)	3000	9	Земли населённых пунктов
10	59:35:0810101:11	Александров Михаил Тимофеевич (Собствен-	5017	249	Земли населённых пунктов

Взам. инв. №	
Подп. и дата	
Инв. № подл.	

		ность)			
11	59:35:0810101:12	Тосюков Владимир Васильевич (Собственность)	4556	21	Земли населённых пунктов
12	59:35:0810101:19	Петров Александр Михайлович (Собственность)	3500	39	Земли населённых пунктов
13	59:35:0810101:20	Александрова Надежда Андреевна (Собственность)	3310	18	Земли населённых пунктов
14	59:35:0810101:21	Сведения о регистрации прав отсутствуют	3900	15	Земли населённых пунктов
15	59:35:0810101:22	Юмаков Валерьян Петрович (Собственность)	3600	24	Земли населённых пунктов
16	59:35:0810101:25	Жаткина Татьяна Ивановна (Собственность)	1952	14	Земли населённых пунктов
17	59:35:0810101:28	Михайлова Надежда Александровна; Михайлов Александр Борисович (Долевая собственность)	3700	18	Земли населённых пунктов
18	59:35:0810101:29	Сташкин Владимир Евгеньевич (Собственность)	3449	17	Земли населённых пунктов
19	59:35:0810101:30	Манохин Владимир Валентинович (Собственность)	2000	12	Земли населённых пунктов
20	59:35:0810101:32	Семенов Валериян Павлович (Собственность)	4400	14	Земли населённых пунктов
21	59:35:0810101:37	Александров Руслан Михайлович (Собственность)	2214	9	Земли населённых пунктов
22	59:35:0810101:45	Саватеев Владимир Викторович (Собственность)	3300	22	Земли населённых пунктов
23	59:35:0810101:50	Сведения о регистрации прав отсутствуют	3400	20	Земли населённых пунктов
24	59:35:0810101:57	Сведения о регистрации прав отсутствуют	2600	13	Земли населённых пунктов
25	59:35:0810101:65	Демидова Виктория Владимировна; Котович Анастасия Владимировна (Долевая собственность)	1800	5	Земли населённых пунктов
26	59:35:0810101:66	Ипатов Владимир Иванович (Собственность)	2400	8	Земли населённых пунктов
27	59:35:0810101:67	Ильина Анастасия Николаевна; Александрова Татьяна Валентиновна; Ильин Николай Михайлович; Ильин Николай Михайлович (Долевая собственность)	145	5	Земли населённых пунктов
28	59:35:0810101:69	Сведения о регистрации прав отсутствуют	1500	6	Земли населённых пунктов

Индв. № подл.	
Подп. и дата	
Взам. инв. №	

Изм	Кол.уч	Лист	№ док	Подп.	Дата

117-21-ППТ.Т1.2

Лист

25

29	59:35:0810101:70	Желтышева Александра Спиридоновна (Собственность)	1604	6	Земли населённых пунктов
30	59:35:0810101:73	Михайлова Руфина Аркадьевна (Собственность)	2722	17	Земли населённых пунктов
31	59:35:0810101:78	Накоскина Надежда (Собственность)	3900	22	Земли населённых пунктов
32	59:35:0810101:81	Сведения о регистрации прав отсутствуют	1100	42	Земли населённых пунктов
33	59:35:0810101:89	Васюков Валерий Петрович (Собственность)	2344	16	Земли населённых пунктов
34	59:35:0810101:96	Сведения о регистрации прав отсутствуют	3800	11	Земли населённых пунктов
35	59:35:0810101:101	Сведения о регистрации прав отсутствуют	3500	50	Земли населённых пунктов
36	59:35:0810101:106	Семенова Людмила Валерияновна (Собственность)	2000	4	Земли населённых пунктов
37	59:35:0810101:111	Михайлов Валерий Александрович (Собственность)	2000	93	Земли населённых пунктов
38	59:35:0810101:112	Сведения о регистрации прав отсутствуют	2800	4	Земли населённых пунктов
39	59:35:0810101:118	Петрова Анна Александровна; Жижикина Ангелина Андреевна; Петров Арсений Александрович; Петров Александр Сергеевич; Жижикина Вера Петровна (Долевая собственность)	3583	3	Земли населённых пунктов
40	59:35:0810101:121	Саватеева Ираида Александровна; Михайлов Валерий Александрович; Михайлов Евгений Александрович (Долевая собственность)	3100	15	Земли населённых пунктов
41	59:35:0810101:129	Зимин Юрий Александрович; Зиминая Надежда Константиновна; Зиминая Татьяна Юрьевна; Зимин Николай Юрьевич (Долевая собственность)	1095	19	Земли населённых пунктов
42	59:35:0810101:131	Васильева Елена Алексеевна; Васильева Надежда Николаевна; Васильев Антон Федорович; Афонасьев Алексей Васильевич; Васильева Елизавета Федоровна (Долевая собственность)	1122	22	Земли населённых пунктов
43	59:35:0810101:135	Мазетов Николай Иванович (Собственность)	2300	20	Земли населённых пунктов
44	59:35:0810101:137	Паньков Геннадий Алексеевич (Собственность)	1789	15	Земли населённых пунктов

Инд. № подл.	Взам. инв. №
	Подп. и дата

Изм	Кол.уч	Лист	№ док	Подп.	Дата

117-21-ППТ.Т1.2

Лист

26

45	59:35:0810101:140	Евдокимов Александр Николаевич (Собственность)	1300	15	Земли населённых пунктов
46	59:35:0810101:142	Иванова Серафима Алексеевна (Собственность)	1685	21	Земли населённых пунктов
47	59:35:0810101:143	Килунин Александр Иванович (Собственность)	1481	20	Земли населённых пунктов
48	59:35:0810101:148	Прегаев Владимир Александрович (Собственность)	2723	21	Земли населённых пунктов
49	59:35:0810101:150	Петров Олег Михайлович (Собственность)	3851	16	Земли населённых пунктов
50	59:35:0810101:152	Мусина Роза Саватеевна (Собственность)	2338	22	Земли населённых пунктов
51	59:35:0810101:156	Савин Геннадий Сергеевич (Собственность)	3234	34	Земли населённых пунктов
52	59:35:0810101:157	Седельникова Валентина Ефимовна (Собственность)	3399	4	Земли населённых пунктов
53	59:35:0810101:159	Михайлов Антон Денисович; Михайлова Софья Денисовна; Михайлов Денис Леонидович; Михайлова Ксения Денисовна; Михайлова Ольга Петровна (Долевая собственность)	3800	16	Земли населённых пунктов
54	59:35:0810101:160	Петровских Вероника Юрьевна; Петровских Милена Юрьевна; Петровских Егор Юрьевич; Петровских Елена Григорьевна (Долевая собственность)	3906	21	Земли населённых пунктов
55	59:35:0810101:166	Сергеев Алексей Григорьевич (Собственность)	3652	14	Земли населённых пунктов
56	59:35:0810101:167	Сташкина Алена Радиковна; Сташкин Сергей Александрович; Мугдасимова Диана Александровна (Долевая собственность)	3100	12	Земли населённых пунктов
57	59:35:0810101:169	Осипов Петр Николаевич (Собственность)	2600	16	Земли населённых пунктов
58	59:35:0810101:171	Сташкин Василий Савельевич (Собственность)	2200	10	Земли населённых пунктов
59	59:35:0810101:174	Савелова Валентина Павловна (Собственность)	1300	65	Земли населённых пунктов
60	59:35:0810101:175	Есмениев Александр Петрович (Собственность)	5503	60	Земли населённых пунктов
61	59:35:0810101:176	Орлов Сергей Васильевич; Орлова Наталья	3500	27	Земли населённых пунктов

Изм.	Кол.уч	Лист	№ док	Подп.	Дата	Изм. № подл.	Подп. и дата	Взам. инв. №

117-21-ПШ.Т1.2

Лист

27

		Владимировна; Орлова Елизавета Сергеевна; Орлова Ева Сергеевна (Долевая собственность)			
62	59:35:0810101:177	Коробкина Галина Ана- тольевна (Собствен- ность)	3797	29	Земли населённых пунктов
63	59:35:0810101:178	Васильев Александр Савватеевич (Собствен- ность)	3969	17	Земли населённых пунктов
64	59:35:0810101:179	Бобина Валентина Васи- льевна (Собственность)	3125	20	Земли населённых пунктов
65	59:35:0810101:180	Васюкова Галина Васи- льевна (Собственность)	3440	2	Земли населённых пунктов
66	59:35:0810101:183	Кусеменова Любовь Игоревна; Кусеменова Валентина Аркадьевна; Кусеменова Вероника Аркадьевна; Кусеменов Аркадий Олегович (До- левая собственность)	3000	12	Земли населённых пунктов
67	59:35:0810101:197	Петровских Андрей Ана- тольевич (Собствен- ность)	5000	22	Земли населённых пунктов
68	59:35:0810101:198	Рогожников Владимир Васильевич (Собствен- ность)	5000	20	Земли населённых пунктов
69	59:35:0810101:199	Манохина Татьяна Сте- пановна (Собственность)	4700	26	Земли населённых пунктов
70	59:35:0810101:202	Савин Алексей Геннадь- евич (Собственность)	4600	23	Земли населённых пунктов
71	59:35:0810101:212	Есмеев Валерий Пет- рович (Собственность)	3848	18	Земли населённых пунктов
72	59:35:0810101:319	Яшкин Владимир Серге- евич (Собственность)	3066	7	Земли населённых пунктов
73	59:35:0810101:487	Семенов Геннадий Пав- лович (Собственность)	4229	42	Земли населённых пунктов
74	59:35:0810101:527	Сведения о регистрации прав отсутствуют	1720	19	Земли населённых пунктов
75	59:35:0810101:531	Иванов Андрей Анатоль- евич; Иванова Анна Ан- дreeвна; Иванова Алена Валерьевна (Долевая собственность)	2500	28	Земли населённых пунктов
76	59:35:0810101:569	Александров Андрей Тимофеевич (Собствен- ность)	2385	8	Земли населённых пунктов
77	59:35:0810101:688	Мишина Любовь Алек- сандровна (Собствен- ность)	2000	16	Земли населённых пунктов
78	59:35:0810101:695	Иванова Татьяна Серге- евна (Собственность)	2410	13	Земли населённых пунктов
79	59:35:0810101:699	Михайлов Никита Рус- ланович; Михайлова Христина Викторовна; Михайлов Евгений Да-	2174	14	Земли населённых пунктов

Изм. № подл.	Подп. и дата	Взам. инв. №	

Изм	Кол.уч	Лист	№ док	Подп.	Дата

117-21-ПШ.Т1.2

Лист

28



		нилович; Михайлова Карина Руслановна (Долевая собственность)			
80	59:35:0810101:702	Власов Михаил Валентинович; Власова Татьяна Геннадьевна (Совместная собственность)	830	3	Земли населённых пунктов
81	59:35:1520101:781	Сведения о регистрации прав отсутствуют	141800	139	Земли промышленности, энергетики, транспорта, связи, радиовещания, телевидения, информатики, земли для обеспечения космической деятельности, земли обороны, безопасности и земли иного специального назначения

Инов. № подл.	Подп. и дата	Взам. инв. №							Лист
			117-21-ППТ.Т1.2						
Изм	Кол.уч	Лист	№ док	Подп.	Дата				